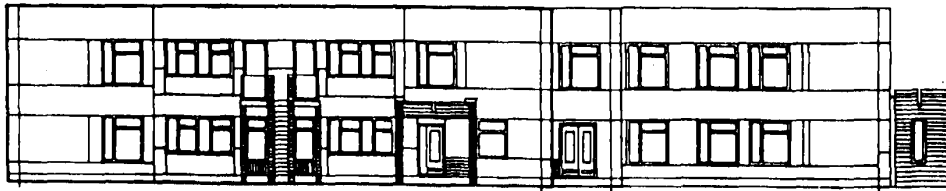


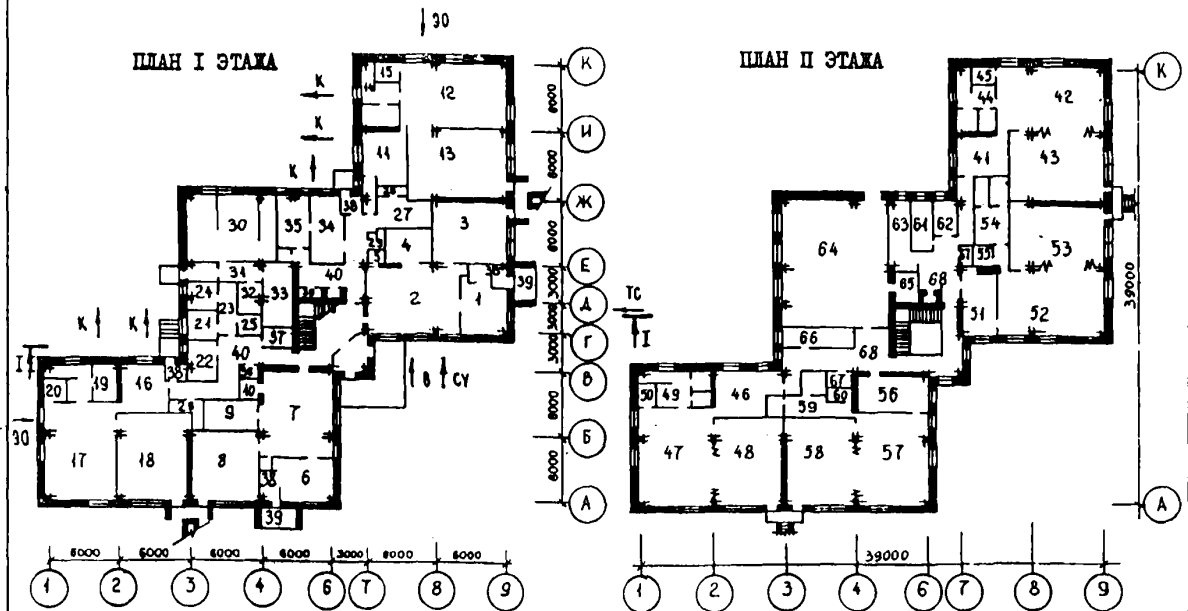
<p>СССР</p>	<p>СТРОИТЕЛЬНЫЙ КАТАЛОГ ЧАСТЬ 2 ТИПОВЫЕ ПРОЕКТЫ ПРЕДПРИЯТИЙ, ЗДАНИЙ И СООРУЖЕНИЙ</p>	<p>ТИПОВОЙ ПРОЕКТ 212-И-334.85 УДК 725.573:691.327</p>
<p>ЦИТП</p>		<p>ДСВД</p>
<p>МАРТ 1986</p>	<p>ДЕТСКИЕ ЯСЛИ-САД НА 190 МЕСТ (В КАРКАСНО-ПАНЕЛЬНЫХ КОНСТРУКЦИЯХ СЕРИИ I.020-I/83)</p>	<p>На 2-х листах На 4-х страницах Страница I</p>

Ф А С А Д I-9



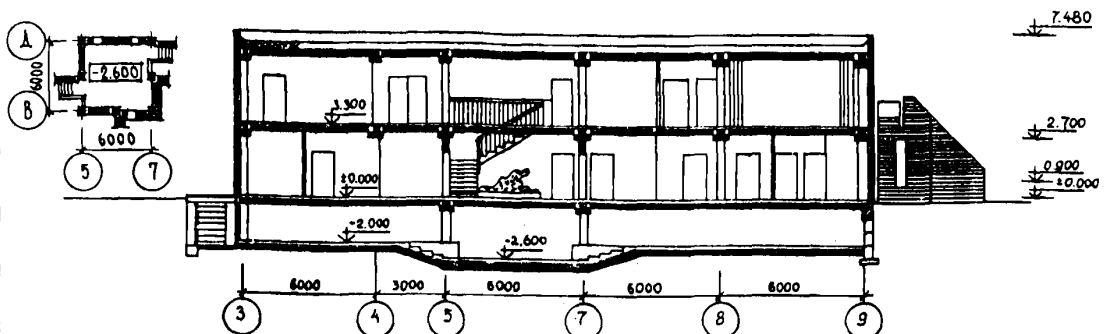
ПЛАН I ЭТАЖА

ПЛАН II ЭТАЖА



ПЛАН ПОДВАЛА

РАЗРЕЗ I-I



ДЕТСКИЕ ЯСЛИ-САД НА 190 МЕСТ (В КАРКАСНО-ПАНЕЛЬНЫХ КОНСТРУКЦИЯХ СЕРИИ I.020-I/83)	ТИПОВОЙ ПРОЕКТ 212-I-334.85	Лист I Страница 2
--	--------------------------------	----------------------

ЭКСПЛИКАЦИЯ ПОМЕЩЕНИЙ

Но- мер	Наименование	Площадь м ²	Но- мер	Наименование	Площадь м ²
I ЭТАЖ					
	Групповая ячейка средней ясельной группы		35.	Гладильная	13.16
1.	Приемная	18.00	36.	Хоз.кладовая	4.73
2.	Игральная	50,20	37.	Эл.щитовая	5.76
3.	Спальня	35.70	38.	Тамбуры входные	23.41
4.	Туалетная	12.74	39.	Кодясочные	15.00
5.	Буфетная	3.20	40.	Коридор	49.80
2 ЭТАЖ					
	Групповая ячейка старшей ясельной группы			Групповая ячейка старшей дошкольной группы	
6.	Приемная	18.00	41.	Раздевальная	18.24
7.	Игральная	50.20	42.	Групповая	54.54
8.	Спальня	36.06	43.	Спальня	46.14
9.	Туалетная	12.32	44.	Туалетная	17.20
10.	Буфетная	3.35	45.	Буфетная	3.12
	Групповая ячейка младшей дошкольной группы сада			Групповая ячейка подготовительной группы	
11.	Раздевальная	18.60	46.	Раздевальная	20.50
12.	Групповая	54.54	47.	Групповая	55.62
13.	Спальня	47.44	48.	Спальня	46.60
14.	Туалетная	17.40	49.	Туалетная	17.20
15.	Буфетная	3.12	50.	Буфетная	3.12
	Групповая ячейка средней дошкольной группы сада			Групповая ячейка старшей дошкольной группы	
16.	Раздевальная	18.00	51.	Раздевальная	18.30
17.	Групповая	54.54	52.	Групповая	54.00
18.	Спальня	47.73	53.	Спальня	46.14
19.	Туалетная	17.40	54.	Туалетная	18.00
20.	Буфетная	3.12	55.	Буфетная	3.16
21.	Медицинская комната	8,28		Групповая ячейка подготовительной дошкольной группы	
22.	Процедурный кабинет	9.10			
	Изолятор		56.	Раздевальная	18.30
23.	Приемная	6.55	57.	Групповая	55.00
24.	Палата	6.35	58.	Спальня	46.60
25.	Туалетная	4.20	59.	Туалетная	17.40
26.	Помещение для приготовления дез.средств	4.90	60.	Буфетная	3.20
27.	Комната персонала (гардеробная)	10.63	61.	Кабинет заведующего	9.00
28.	Душевая	2.85	62.	Комната завхоза	6,19
29.	Уборная для персонала	2.66	63.	Кладовая чистого белья	11.95
30.	Кухня	46.50	64.	Зал для гимнастических и музыкальных занятий	100.20
31.	Загрузочная	7.15	65.	Кладовая для хранения физ.инвентаря	6,35
32.	Кладовая овощей	5.00	66.	Методический кабинет	12.07
33.	Кладовая сухих продуктов	13.57	67.	Хозкладовые	3.51
34.	Стиральная	17.18	68.	Коридор	46.74

ДЕТСКИЕ ЯСЛИ-САД НА 190 МЕСТ (В КАРКАСНО-ПАНЕЛЬНЫХ КОНСТРУКЦИЯХ СЕРИИ I.020-I/83)		ТИПОВОЙ ПРОЕКТ 212-I-334.85	Лист 2 Страница 3
D2BA	<p>СТРОИТЕЛЬНЫЕ КОНСТРУКЦИИ И ИЗДЕЛИЯ</p> <p>Фундаменты - сборные железобетонные стаканного типа по серии I.020-I/83 вып.1-1. Типоразмеров - 4.</p> <p>Плиты ленточных фундаментов - сборные железобетонные по серии I.I12-5, вып.2. Типоразмеров - 3.</p> <p>Блоки стен подвала - сборные железобетонные по ГОСТ 13579-78. Типоразмеров - 8</p> <p>Стены наружные - самонесущие однослойные керамзитобетонные панели $\gamma = 900 \text{ кг/м}^3$ по серии I.030.1-1, вып.1-1. Типоразмеров - 34.</p> <p>Внутренние стены - глиняный пустотелый кирпич пластического прессования.</p> <p>Перегородки - сборные гипсобетонные по серии I.231.9-7. Вып.1.2 Типоразмеров - 63.</p> <p>Перекрытия и покрытия - сборные железобетонные по серии I.041.1-2, вып.1.3.5.6. Типоразмеров - 14. По серии I.141-1. Вып.61. Типоразмеров - 1</p> <p>Плиты плоские - сборные железобетонные по серии I.243.1-4. Типоразмеров - 3.</p> <p>Плиты лоджий - сборные железобетонные по серии I.137-1, вып.2. Типоразмеров - I.</p> <p>Каркас - колонны сборные железобетонные по серии I.020-I/83, вып.2-1. Типоразмеров - 6.</p> <p>Ригели - сборные железобетонные по серии I.020-I/83, вып.3-1. Типоразмеров - 4.</p> <p>Диафрагмы жесткости - сборные железобетонные по серии I.020-I/83, вып.4-1. Типоразмеров - 3.</p> <p>Вентблоки - сборные железобетонные по серии I.034.1-1, вып.1,2. Типоразмеров - 8.</p> <p>Лестницы - сборные железобетонные по серии I.050.1-2. Вып.1. Типоразмеров - 2.</p> <p>Ступени сборные железобетонные по серии I.055.1-1. Типоразмеров - 2. По серии I.255.1-1. Типоразмеров - 2.</p> <p>Перемишки - сборные железобетонные т.р.I.</p> <p>Кровля - рулонный четырехслойный ковер с утеплителем из пенобетона $\gamma = 400 \text{ кг/м}^3$</p> <p>Полы - линолеум, керамическая плитка, бетонные по серии 2.244-1, вып.4.</p> <p>Окна - деревянные по ГОСТ 16289-80. Типоразмеров - 8. По серии I.236-6. Вып.1. Часть I. Типоразмеров - 7.</p> <p>Двери внутренние - по серии I.136-10. Типоразмеров - 6.</p> <p>Двери наружные - по серии I.136.5-19 Типоразмеров - 7.</p> <p>Наибольшая масса монтажного элемента (плита перекрытия) - 5.0 т.</p>	H5UA	<p>ОТДЕЛКА НАРУЖНАЯ</p> <p>Окраска стен гидрофобными красителями, облицовка фасадной неглазурованной плиткой ГОСТ-13996-77.</p>
		C3GA	<p>ИНЖЕНЕРНОЕ ОБОРУДОВАНИЕ</p> <p>Водопровод - хозяйственно-питьевой от городской сети. Напор на вводе $H=17,0 \text{ м}$. При пожаре $H=21,5 \text{ м}$</p> <p>Канализация - хозяйственная в городскую сеть. Ливнестоки - в городскую сеть.</p> <p>Отопление - центральное, водяное от городских сетей. Параметры теплоносителя $T=150^\circ - 70^\circ\text{C}$.</p> <p>Вентиляция - приточно-вытяжная с механическим побуждением и естественно-вытяжная.</p> <p>Горячее водоснабжение - от внешней сети. Напор на вводе - $H=20,0 \text{ м}$</p> <p>Электроснабжение - от городских сетей напряжением 380/220 В.</p> <p>Устройства связи - радиофикация, телефонизация, телевидение, пожарная сигнализация</p> <p>Лифт грузовой грузоподъемностью 100 кг.</p>
		C2ED	<p>ОСНАЩЕНИЕ ЗДАНИЯ</p> <p>Оборудование кухни и санузлов - электрические плиты, мойки, унитазы, душевые поддоны, умывальники, вилдуары.</p>
		J3NB	<p>ВЕС СНЕГОВОГО ПОКРОВА - <u>0,98 кПа</u> 100 кгс/м²</p>
J3OB	<p>СКОРОСТНОЙ НАПОР ВЕТРА - <u>0,44 кПа</u> 45 кгс/м²</p>	G2EE	<p>ИНЖЕНЕРНО-ГЕОЛОГИЧЕСКИЕ УСЛОВИЯ - обычные.</p>
R2CO	<p>СТЕПЕНЬ ОГНЕСТОЙКОСТИ - вторая</p>		
N4BD	<p>РАСЧЕТНАЯ ТЕМПЕРАТУРА НАРУЖНОГО ВОЗДУХА -30°C</p>		
G2DD	<p>КЛИМАТИЧЕСКИЕ РАЙОНЫ И ПОДРАЙОН СССР - II и III районы IV подрайон.</p>		

ДЕТСКИЕ ЯСЛИ-САД НА 190 МЕСТ (В КАРКАСНО-ПАНЕЛЬНЫХ КОНСТРУКЦИЯХ СЕРИИ I.020-I/83)	ТИПОВОЙ ПРОЕКТ 2I2-I-334.85	Лист 2 Страница 4
---	--------------------------------	----------------------

Наименование	В с е г о		Удельные показатели		Наименование	Всего	Удельн. показ.
	по грунту	с тех-под-польем	по грунту	с тех-под-польем			
Y11A СТОИМОСТЬ					Y4KA ЭКСПЛУАТАЦИОННЫЕ ПОКАЗАТЕЛИ		
Y11B Общая сметная стоимость	тыс. руб	295,05	304,71		Расход		
Y11L В том числе: строительно-монтажных работ	"	228,20	237,86		Y4KN Воды холодной	м3/сут	23,50
Y11O Оборудования	"	66,85	66,85		горячей	м3/ч	7,3
Y11R Строительно-монтажных работ на I м2 полезной площади	"			0,144	л/с		2,9
Y11R То же, на I м3 строительного объема здания	"			0,036	м3/ч		4,5
Y11V Стоимость общая на расчетный показатель"				1,553	л/с		1,75
Y11A ТРУДОЕМКОСТЬ				1,604	Y4KI Канализационные стоки	м3/сут	33,5
Y11F Построечные трудовые затраты	чал. дн.	3182,13	3234,07		Y4KN Тепла	ккал/ч кВт	406800
Y11R То же, на I м2 полезной площади	"			2,01			471,8
Y11R То же, на I м3 строительного объема	"			0,51	В том числе:		
Y11V То же, на расчетный показатель	"			16,75	на отопление	"	92100
Y1KA РАСХОДЫ					на вентиляцию	"	106,8
Y1KB Расход строительных материалов:					на горячее водоснабжение	"	270000
Цемент	т	312,52	343,25				313,2
Цемент, приведенный к марке М400	"	307,14	337,80		Тепла на отопление I м2 полезной площади	"	57,9
То же, на I м2 полезной площади	"			0,19	Y4KK Потребная электрическая мощность	кВт	100,7
То же, на I м3 строительного объема	"			0,05	ТЕХНИЧЕСКИЕ ХАРАКТЕРИСТИКИ		
Сталь	"	35,1	46,45		G3NB Объем строительный	м3	6224,0
Сталь, приведенная к классам А-1 С38/23	"	55,65	67,80		В том числе: подземной части	"	94,0
В том числе:					Объем строительный на I м2 полезной площади	"	3,9
Сталь, приведенная к классам А-1 и С38/23 на I м2 полезной площади	"			0,035	Y4NP То же, на расчетный показатель	"	32,7
То же, на расчетный показатель	"			0,293	То же, на I м2 рабочей площади (K ₂)	"	4,4
Бетон и железобетон	м3	1130,06	1239,65		G300 Площадь застройки	м2	950,0
В том числе:					полезная	"	1590,0
Монолитный	"	242,65	220,85		G30B Общая	"	1640,0
Сборный тяжелый	"	570,51	701,90		В том числе		
Сборный легкий	"	316,90	316,90		подземной части	"	50,0
Бетон и железобетон на I м2 полезной площади	"			0,71	Y4OK Общая на расчетный показатель	"	8,6
То же, на расчетный показатель	"			5,95	G30Q Рабочая	"	1389,0
Лесоматериалы	"	45,23	45,51		То же, на расчетный показатель	"	7,3
Лесоматериалы, приведенные к круглому лесу	"	65,58	65,99		То же, на I м2 полезной площади (K ₁)	"	0,87
Кирпич	тыс. шт	79,50	79,30				

ДОПОЛНИТЕЛЬНЫЕ ДАННЫЕ

Расчетный показатель вместимости детских яслей-сада - I место. Основные показатели проекта приведены для расчетной температуры наружного воздуха - 30°C. Сметная документация выполнена в нормах и ценах 01.01.84г. Проект имеет вариант с техподпольем.

СОСТАВ ПРОЕКТНОЙ ДОКУМЕНТАЦИИ

B7EA	Альбом I - Архитектурно-строительные и технологические чертежи	Альбом У - Сметы (4,1,2)
	Альбом II - Санитарно-технические чертежи	Альбом УI - Ведомости потребности в материалах
	Альбом III - Электротехнические чертежи	Альбом УII - Спецификация оборудования.
	Альбом IV - Изделия заводского изготовления.	Часть I - ТО, часть II - СТО, Часть III - ЭО.
	Объем проектных материалов, приведенных к формату А-4 1046 форматок	
B7BA	АВТОР ПРОЕКТА	ЦНИИЭП учебных зданий, 127434, Москва, Дмитровское шоссе, дом 9.
B7BA	УТВЕРЖДЕНИЕ	Утвержден Госгражданстроем 11.02.83г. Приказ № 48
B7BA	ПОСТАВЩИК	Введен в действие ЦНИИЭП учебных зданий 6.11.85г. Приказ № 121 Свердловский филиал ЦИТП, 620062, Свердловск, ул.Чебышева 4.

Инв. № 20890
Катал. л. № 052803

Главный архитектор проекта В. В. Старостин
 Главный инженер института А. К. Ляхович