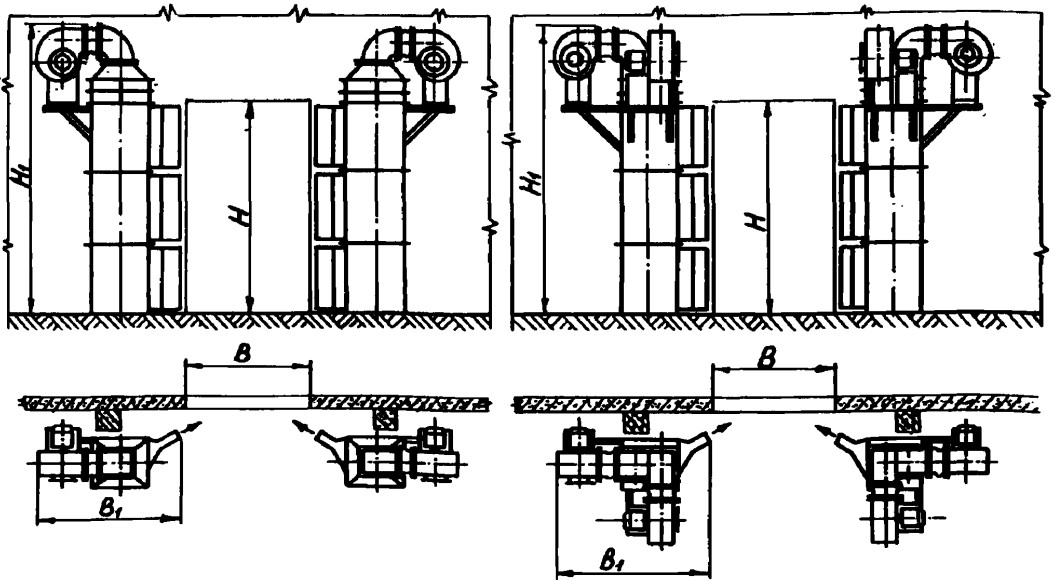
	<p><b>ВОЗДУШНО-ТЕПЛОВЫЕ ЗАВЕСЫ С ЦЕНТРОБЕЖНЫМИ ВЕНТИЛЯТОРАМИ</b></p>	<p><b>П А С П О Р Т</b> <b>ТИПОВЫЕ КОНСТРУКЦИИ</b> Серия 5.904-7 Выпуск I УДК 725.961</p>
<p>ЧАСТЬ <b>3</b></p> <p>Раздел 5 Группа 5.904</p>	<p><b>ВЫПУСК I. КОНСТРУКЦИИ ЗАВЕС. РАБОЧИЕ ЧЕРТЕЖИ.</b></p>	<p>Разработаны ГПИ Сантехпроект 105203, Москва, Е-203 Никитин-Первомайская ул. 46 Утверждены и введены в действие Глав- промстройпроект приказ № 44 от 23.06.81.</p>
<p>Назначение: Для устройства воздушных завес у ворот промышленных зданий</p>		

Рис. 1

Рис. 2



**ТЕХНИЧЕСКАЯ ХАРАКТЕРИСТИКА**

Обозначение	Модель завесы	Тип воздухо-раздающего насадка	Производительность по воздуху м³/ч	Производительность по теплу ккал/ч	Рис.	Размеры, мм			
						H	B	H <sub>I</sub>	B <sub>I</sub>
АГГО16.000	ЗВТ3-1	нормальный	32500	316600	1	4200	3600	5650	2440
-01	ЗВТ3-2		34500	363600					
-02	ЗВТ3-3		36400	414100					
-03	ЗВТ3-4		36760	338300					
-04	ЗВТ3-5		43650	449000					
АГГО17.000	ЗВТ4-1		46000	532300	2	4800	4200	6250	2540
-01	ЗВТ4-2		47000	429900					
АГГО18.000	ЗВТ5-1		52500	540100					
-01	ЗВТ5-2		56500	641700					
-02	ЗВТ5-3		64100	590300	2	5400	4800	6650	2440
-03	ЗВТ5-4	71500	824900						
-04	ЗВТ5-5	76000	964900						

Обозначение	№ завеса	Тип воздухо- раздающего насадка	Производи- тельность по воздуху м <sup>3</sup> /ч	Производи- тельность по теплу ккал/ч	Рис	Размеры, мм			
						H	B	H <sub>I</sub>	B <sub>I</sub>
А1Г019.000	ЗВТ6-1	удлиненный	32500	316600	I	4200	3600		2440
-01	ЗВТ6-2		34500	363800					
-02	ЗВТ6-3		36400	414100					
-03	ЗВТ6-4		36750	338300					
-04	ЗВТ6-5		43650	449000		4200	4200		
А1Г020.000	ЗВТ7-1		46000	532300					2540
-01	ЗВТ7-2		47000	428900					
А1Г021.000	ЗВТ8-1		52500	540100	2	4800	4200	6250	2440
-01	ЗВТ8-2		56500	641700					
-02	ЗВТ8-3		64100	590300					
-03	ЗВТ8-4		71500	824900		5400	4800	6850	
-04	ЗВТ8-5		76000	964900					

## УКАЗАНИЯ ПО ПРИМЕНЕНИЮ

В выпуске I приведены рабочие чертежи конструкций воздушно-тепловых завес. Эти завесы применяются для проёмов ворот от 3,6х4,2 м до 4,6х5,4 м при различных температурах наружного воздуха от минус 30 С до минус 46 С (для проёмов ворот 3,6х4,2 - от минус 35 С).

В зависимости от теплопроводности и воздухопроводности и, соответственно, комплектующего оборудования, завесы подразделяются на три группы:

1. Завесы ЗВТ3 и ЗВТ6, комплектуются одним вентилятором и четырьмя калориферами на один стояк.
2. Завесы типа ЗВТ4 и ЗВТ7 с двумя вентиляторами и четырьмя калориферами на одном стояке.
3. Завесы типа ЗВТ5 и ЗВТ8 с двумя вентиляторами и восемью калориферами на одном стояке.

Завесы типа ЗВТ3, ЗВТ4, ЗВТ5 устанавливаются непосредственно у проёмов ворот. Завесы типа ЗВТ6, ЗВТ7, ЗВТ8 размещаются за габаритом колонны при отсутствии места для их установки в непосредственной близости от ворот. Для выпуска воздуха в них предусмотрен удлиненный воздухопроводительный насадок.

## ДОПОЛНИТЕЛЬНЫЕ ДАННЫЕ

Срок действия серии 5.904-7 выпуска I 1985г.

Установлен приказом Главпромстройпроекта № 44 от 23.06.81.

Объём проектных материалов - 272 формата

Чертежи распространяет: Тбилисский филиал ЦНТИ  
380063, г. Тбилиси, Авчальское шоссе, 86а