


**ВОЗДУХОРАСПРЕДЕЛИТЕЛИ ПЕРФОРИРОВАННЫЕ**
**КРУГЛЫЕ тип ВК**

Выпуск 0. Указания по выбору и расчету.

Выпуск I. Рабочие чертежи.

ЧАСТЬ

**3**

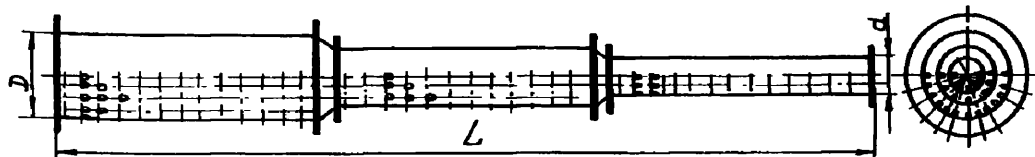
 Раздел 5  
Группа  
5.904

Назначение: Для применения в системах вентиляции, кондиционирования воздуха и воздушного отопления помещений для подачи приточного воздуха преимущественно в рабочую зону с высоты до 6 м, а также в верхнюю зону.

**П А С П О Р Т**

 Типовая документация  
Серия 5.904-6 вып.0,1.

УДК 697.922.544/565

 Разработаны ЦИИ Проектиром-вентиляции, г.Москва, 125315, 2-й Амбулаторный проезд, 10  
Утверждены и введены в действие Главпроектстройпроектком Госстроя СССР  
с 01.01.81  
Приказ № 70  
от 15.12.80


Обозначение	$D, \text{мм}$	$d, \text{мм}$	$L, \text{мм}$	Масса, кг	Обозначение	$D, \text{мм}$	$d, \text{мм}$	$L, \text{мм}$	Масса, кг.
ВК 1.00.000	800	450	25820	300	-02	1400	800	21110	735
-01	800		23346	263	-03	1400		18630	627
-02	710		20602	220	-04	1250		15880	491
-03	710		18128	187	-05	1250		10320	260
-04	630		15384	149	-06	1000		7840	185
-05	630		12910	120	ВКЗ.00.000	1600		14070	566
-06	500		7692	63	-01	1400		11190	422
ВК 2.00.000	1600		26470	1018	-02	1250		8440	281
-01	1600		23990	895	-03	1000		5360	159

**О П И С А Н И Е**

В серии приведены указания по выбору и расчету и рабочие чертежи воздухораспределителей ВК трех конструктивных исполнений, включающих 18 типоразмеров. В воздухораспределителях ВК1 и ВК2 воздуховыпускные отверстия равномерно размещаются на внешней половине поверхности воздуховода, а в воздухораспределителях ВКЗ - по всей поверхности.

**УКАЗАНИЯ ПО ПРИМЕНЕНИЮ**

Воздухораспределители ВК рекомендуется применять при значительных кратностях воздухообмена в помещениях, в которых не предусматривается устройство технических подшивных потолков.

**ДОПОЛНИТЕЛЬНЫЕ ДАННЫЕ**

С выпуском настоящего проекта типовые чертежи серии 4.904-24 "Воздухораспределители перфорированные круглые" аннулируются.

Срок действия серии 5.904-6 1983 год

Установлен приказом Главпроектстройпроектком Госстроя СССР от 15.12.80 № 70

Объем проектных материалов:

Выпуск 0 - 30 форматов

Выпуск I - 46 форматов

Чертежи распространяет Томский филиал ЦИИ  
380019, Томск 19, ул.Черетель, 115.

Инв. № 17143  
Всп. № 043807