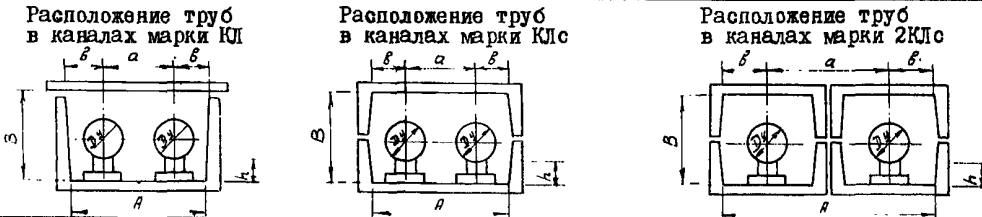
	<p><b>ПРОКЛАДКА ТРУБОПРОВОДОВ ВОДЯНЫХ ТЕПЛОВЫХ СЕТЕЙ В НЕПРОХОДНЫХ КАНАЛАХ</b></p> <p>ВЫПУСК 1. Расположение трубопроводов Ду25+350 мм в непроходных каналах, углах поворотов и компенсаторных нишах.</p> <p>ВЫПУСК 2. Расположение трубопроводов Ду400+800 мм в непроходных каналах, углах поворотов и компенсаторных нишах.</p> <p>Назначение: для проектирования и строительства двух-трубных водяных тепловых сетей <math>P_u \leq 16 \text{ кгс/см}^2</math> и <math>t \leq 150^\circ\text{C}</math> диаметром от 25 мм до 800 мм включительно, при прокладке в непроходных каналах.</p>	<p><b>П А С П О Р Т</b></p> <p>ТИПОВЫЕ КОНСТРУКЦИИ СЕРИЯ 4.904-66 ВЫПУСКИ 1 и 2 УДК 621.643</p> <p>Разработаны: ВГПИ Теплоэлектропроект Москва, Б-66, Спартаковская, 2а Гипрокоммуэнергос Москва, 123056, Большая Грузинская, дом 21/2 Утверждены и введены в действие Главпроектпроект Госстроя СССР с 1 февраля 1974г. Приказ № 3 от 15 января 1974 г.</p>
<p>ЧАСТЬ</p> <p style="font-size: 2em; font-weight: bold;">3</p> <p>Раздел 4 Группа 4.904</p>		



Условный проход Ду, мм	Марка канала по серии ИС-01-04	Размеры, мм					Марки примыкающих углов поворотов по серии ИС-01-04		Марки примыкающих компенсаторных ниш по серии ИС-01-04	
		A	B	a	b	h	с кирпичными стенами	с монолитными железобетонными стенами	с кирпичными стенами	с монолитными железобетонными стенами
25,32,40	КЛ60-45	600	450	280	160	206	УПК-2	-	НКК-1	-
50,70,80	КЛ60-45	600	460	280	160	206	УПК-2	-	НКК-4	-
100,125,150	КЛ90-45	900	460	400	250	206	УПК-3	-	НКК-7	-
175,200,250	КЛ120-60	1200	590	540	330	206	УПК-6	-	НКК-8	-
300	КЛс150-90	1500	840	660	420	206	-	УПМ-3	НКК-12	НКМ-7
350	КЛс150-90	1500	840	660	420	256	-	УПМ-3	НКК-12	НКМ-7
400	2КЛс90-90	2060	920	1160	450	256	2УПК-7а	-	НКК-13	НКМ-9
	КЛс150-90	1500	840	660	420	256	УПК-11 <sup>а</sup>	УПМ-3 <sup>а</sup>	НКК-12	НКМ-7
450	2КЛс90-90	2060	920	1160	450	256	2УПК-7 <sup>а</sup>	-	НКК-13	НКМ-9
	КЛс150-90	1500	840	660	420	256	УПК-11 <sup>а</sup>	УПМ-3 <sup>а</sup>	-	-
500	2КЛс90-90	2060	920	1160	450	256	2УПК-7 <sup>а</sup>	-	-	-
	КЛс210-120	2100	1200	1100	500	256	УПК-16 <sup>а</sup>	УПМ-8 <sup>а</sup>	НКК-13	НКМ-9
600	КЛс210-120	2100	1200	1100	500	256	УПК-16 <sup>а</sup>	УПМ-8 <sup>а</sup>	-	-
	2КЛс120-120	2700	1180	1500	600	256	2УПК-11 <sup>а</sup>	2УПМ-4 <sup>а</sup>	-	2НКМ-4
700	2КЛс120-120	2700	1180	1500	600	256	2УПК-11 <sup>а</sup>	2УПМ-4 <sup>а</sup>	-	-
	КЛс210-120	2700	1180	1500	600	256	УПК-16 <sup>а</sup>	УПМ-8 <sup>а</sup>	-	-
800	2КЛс120-120	2700	1180	1500	600	256	2УПК-11 <sup>а</sup>	2УПМ-4 <sup>а</sup>	-	-

- Указание по применению: 1. Применение для прокладки трубопроводов каналов, марки которых не ограничены контурными линиями, допускается при обосновании.
2. Чертежи строительных конструкций для углов поворотов с индексом "а" разработаны институтом "Теплоэлектропроект" с применением элементов серии ИС-01-04 и приведены в выпуске 2.

Объем проектных материалов: выпуск 1 - 130 форматок  
выпуск 2 - 108 форматок

Дополнительные данные:  
настоящая серия выдана взамен серии ТС-01-13.

Чертежи распространяет: Тбилисский филиал ЦИТП  
380019, Тбилиси, 19, А.Церетели, 115