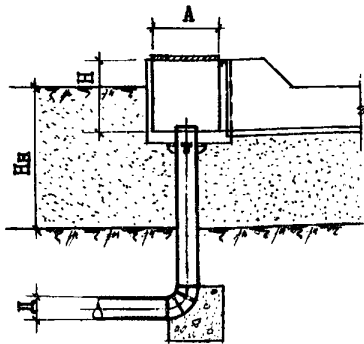
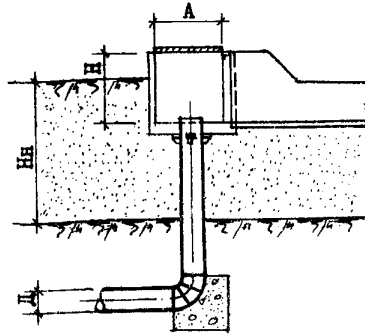
	<p><b>ПРИЕМНЫЕ КАМЕРЫ КАНАЛИЗАЦИОННЫХ ОЧИСТНЫХ СООРУЖЕНИЙ ПРИ НАПОРНОМ ПОСТУПЛЕНИИ СТОЧНЫХ ВОД</b></p>	<p><b>ПАСПОРТ</b>  <b>ТИПОВЫЕ УЗЛЫ И ДЕТАЛИ</b>                  СЕРИЯ 4.902-3                  УДК 628.3</p>
	<p>ЧАСТЬ  <b>3</b>                  Раздел 4                  Группа 4.902</p>	<p>Область применения - I, II, III и IV климатические районы с нормальными геологическими условиями</p>

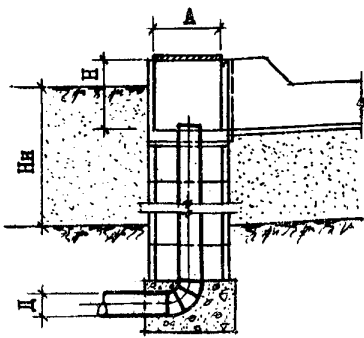


РАЗРЕЗ I-I

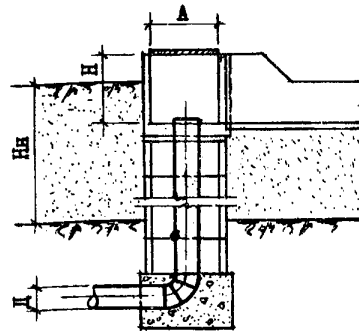


РАЗРЕЗ 2-2

(для труб D до 500 мм)

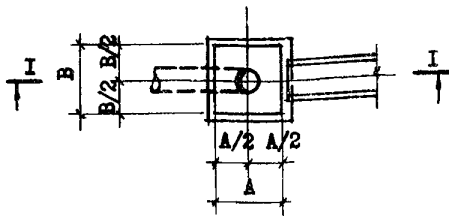


РАЗРЕЗ I-I

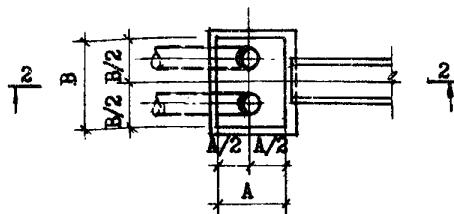


РАЗРЕЗ 2-2

(для труб D более 500 мм)



ПЛАН ПРИЕМНОЙ КАМЕРЫ  
 НА ОДИН ТРУБОПРОВОД



ПЛАН ПРИЕМНОЙ КАМЕРЫ  
 НА ДВА ТРУБОПРОВОДА

## ОПИСАНИЕ СООРУЖЕНИЯ

Приемные камеры предназначены для приема сточных вод, поступающих на очистные сооружения канализации, гашения скорости потока жидкости и сопряжения трубопроводов с открытым лотком (каналом).

Камеры рассчитаны на поступление сточных вод по одному или двум трубопроводам и могут быть расположены в насыпи (НН) высотой до 5 м, с градацией через 1 м.

Выбор типоразмера камеры в зависимости от пропускной способности, диаметра и количества напорных трубопроводов производится по нижеприведенной таблице:

на один трубопровод			на два трубопровода				СТРОИТЕЛЬНЫЕ КОНСТРУКЦИИ
Пропуск- ная спо- собность в л/сек	Диаметр трубо- провода да в мм	Марка при- емной ка- меры	Размер камеры АхВхН в мм	Диаметр трубо- проводов в мм	Марка при- емной ка- меры	Размер камеры АхВхН в мм	
31	200	ПК-1-20	1000x1000x1200	2x150	ПК-2-15	1000x1500x1200	Приемные камеры - из монолитного железобетона М-200.
55	250	ПК-1-25а		2x200	ПК-2-20		
83	250	ПК-1-25б		2x250	ПК-2-25		
134	400	ПК-1-40а		2x300	ПК-2-30а		
182	400	ПК-1-40б		2x300	ПК-2-30б		
280	500	ПК-1-50		2x400	ПК-2-40		
393	600	ПК-1-60	1500x1500x1600	2x500	ПК-2-50	1500x2000x1600	Опоры под камеры из сборных железобетонных элементов по ГОСТ 8020-68 и монолитные из бетона М-100.
476	600	ПК-1-60		2x600	ПК-2-60а		
610	700	ПК-1-70		2x600	ПК-2-60б		
750	700	ПК-1-70		2x700	ПК-2-70		
917	800	ПК-1-80		2x800	ПК-2-80		
1140	900	ПК-1-90		2x800	ПК-2-80		
1390	1100	ПК-1-110	2000x2000x2000	2x900	ПК-2-90	1600x2500x1600	Перекрытие камер из деревянных щитов.
1810	1200	ПК-1-120		2x1100	ПК-2-110		
2210	1200	ПК-1-120		2x1200	ПК-2-120а		
2450	1400	ПК-1-140		2x1200	ПК-2-120б		
2920	1400	ПК-1-140		2x1200	ПК-2-120б		

## СОСТАВ ПРОЕКТА

Альбом I	Пояснительная записка.
Альбом II	Приемные камеры на один трубопровод диаметром 200+500 мм.
Альбом III	То же, диаметром 600+900 мм.
Альбом IV	То же, диаметром 1100+1400 мм.
Альбом V	Приемные камеры на два трубопровода диаметрами 150+400 мм.
Альбом VI	То же, диаметрами 500+600 мм.
Альбом VII	То же, диаметрами 600+800 мм.
Альбом VIII	То же, диаметрами 900+1200 мм.

Объем проектных материалов 200 форматок.

Чертежи распространяет: Тбилисский филиал ЦИТП.  
380019, г.Тбилиси, ул. Церетели, 115.

Инв. №  
Пасп. № 031020