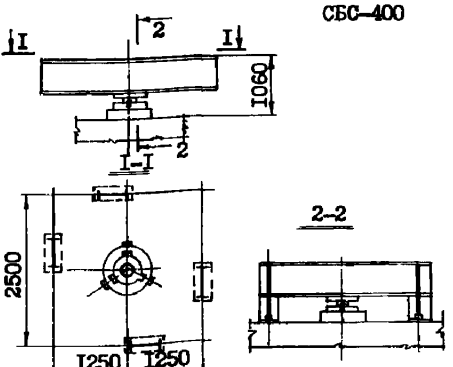
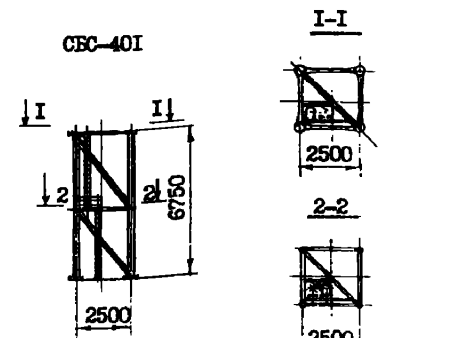
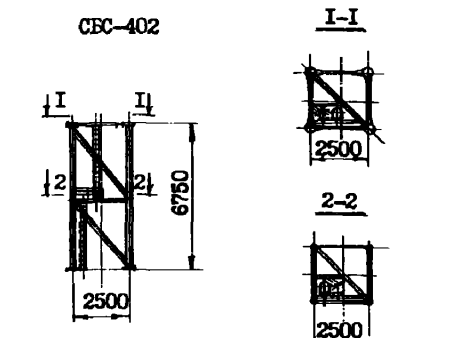
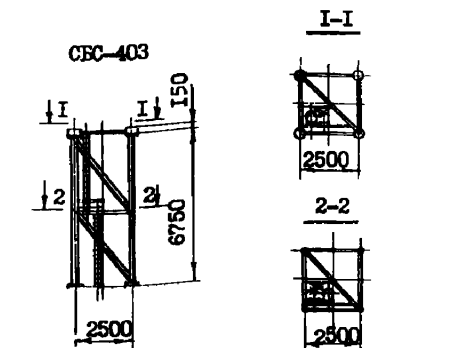
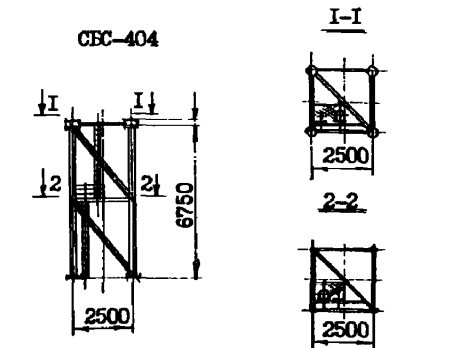
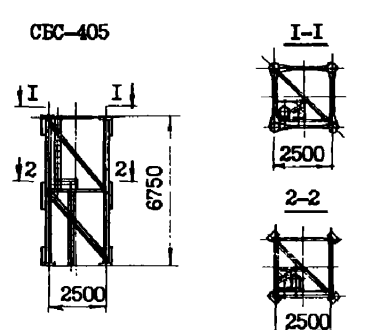
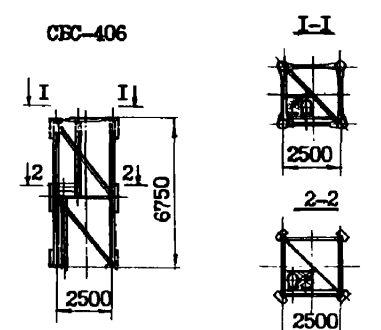
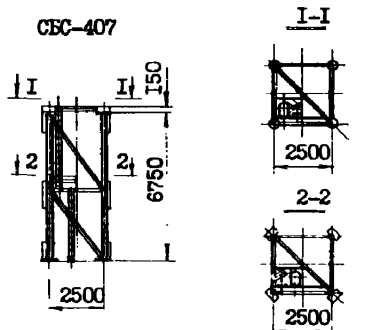
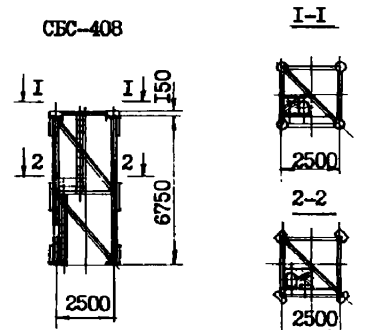
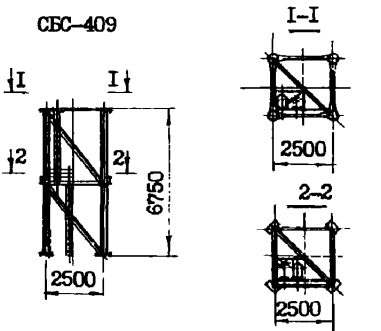
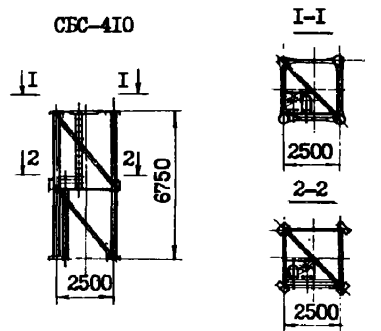
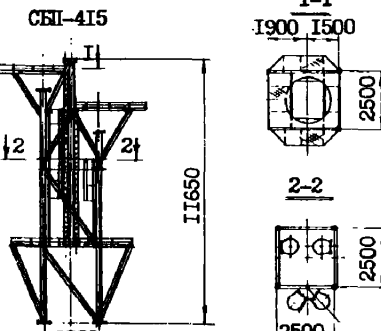
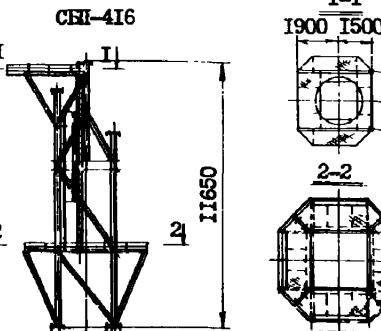
	<p align="center">УНИФИЦИРОВАННЫЕ МЕТАЛЛИЧЕСКИЕ ЭЛЕМЕНТЫ ЧЕТЫРЕХГРАННЫХ МАЧТ Н=30+120 М ДЛЯ УРС (I-VII ветровые районы)</p>	<p align="center">П А С П О Р Т ТИПОВЫЕ КОНСТРУКЦИИ СЕРИЯ 3.603-7. ВЫПУСКИ 0,1,2. У/К 625.745,7</p>
<p>Часть 3</p> <p>Раздел 3 Группа 3.603</p>	<p>Выпуск 0 - СБОРОЧНЫЕ ЕДИНИЦЫ КОНСТРУКЦИЙ. ЧЕРТЕЖИ КМ.</p> <p>Выпуск 1 - ЭЛЕМЕНТЫ СТВОЛА И ПЛОЩАДОК. ЧЕРТЕЖИ КМ.</p> <p>Выпуск 2 - ТЕХНИЧЕСКИЕ СПЕЦИФИКАЦИИ МЕТАЛЛА.</p> <p>Область применения: I-VII ветровые районы по СНиП II-6-74.</p>	<p>Разработан ГСПИ Мин.связи СССР, Москва, И-4, Николо-лазский пер., дом 3-а и ЦНИИ "Проектстальконструкция", Москва, В-465, Новые Черемушки, 28 квартал, корп.2.</p> <p>Утвержден Министерством связи СССР 15 декабря 1978 №2164</p> <p>Введен в действие ГСПИ МС приказом №45 от 14.02.79г.</p>

<p>СПОРНАЯ ЧАСТЬ СТВОЛА</p>	<p align="center">СБС-400</p> 	
<p>ПРОМЕЖНЫЕ СЕКЦИИ</p>	<p align="center">СБС-401</p> 	<p align="center">СБС-402</p> 
<p>ОТДЕЛЬНЫЕ СЕКЦИИ</p>	<p align="center">СБС-403</p> 	<p align="center">СБС-404</p> 

<p>ПРОЛЕТНЫЕ СЕКЦИИ</p>	<p>СБС-405</p> 	<p>СБС-406</p> 
<p>ОТЪЕЧНЫЕ СЕКЦИИ</p>	<p>СБС-407</p> 	<p>СБС-408</p> 
<p>ПРОЛЕТНЫЕ СЕКЦИИ</p>	<p>СБС-409</p> 	<p>СБС-410</p> 
<p>ВЕРХНИЕ СЕКЦИИ И ПЛОЩАДИ</p>	<p>СБН-415</p> 	<p>СБН-416</p> 



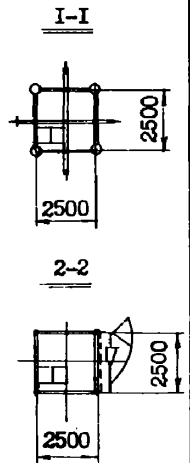
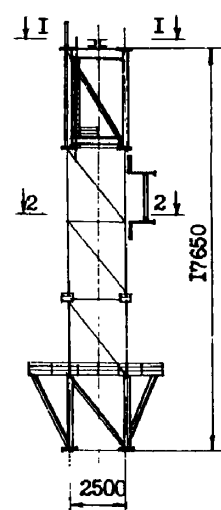
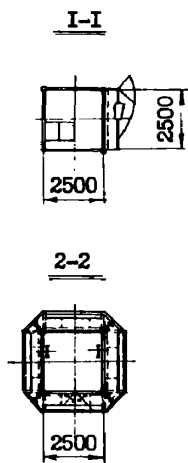
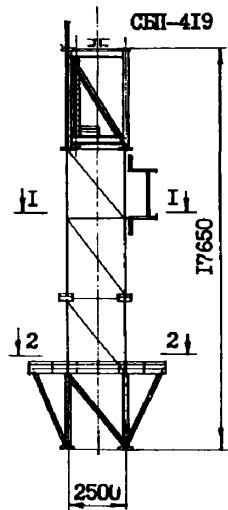
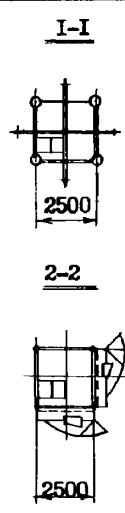
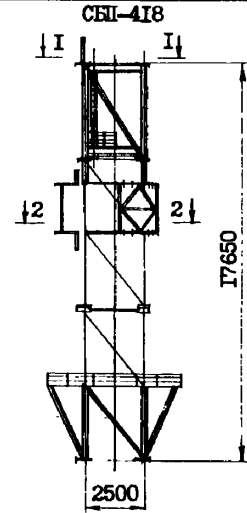
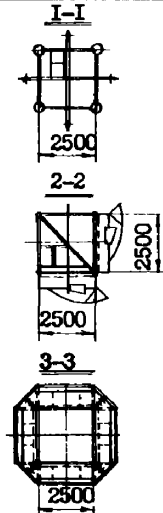
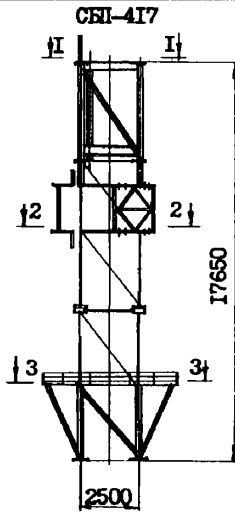
ГСПИ
Министерства
связи СССР

УНИФИЦИРОВАННЫЕ МЕТАЛЛИЧЕСКИЕ ЭЛЕМЕНТЫ
ЧЕТЫРЕХГРАННЫХ МАСТ Н=30+120 М ДЛЯ УРС
(I-VII ветровые районы)

ТИПОВЫЕ
КОНСТРУКЦИИ
СЕРИИ 3.603-7,
Вып. 0, I, 2.

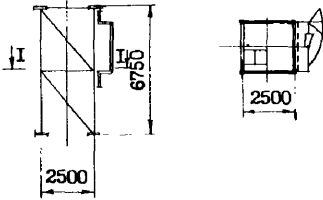
ПАСПОРТ
Лист 2.

ВЕРХНИЕ СЕКЦИИ И ПЛОЩАДКИ

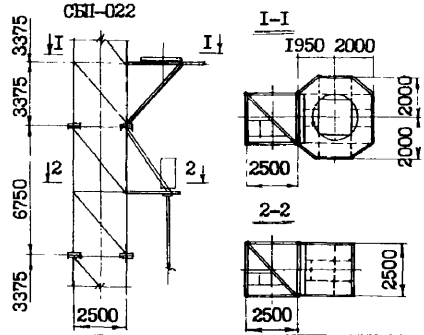


ПОЛОЖИИ ПОД АНТЕННЫ (ПРОФИЛЬНЫЕ)

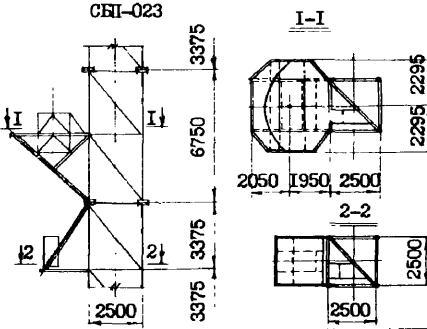
СНН-021



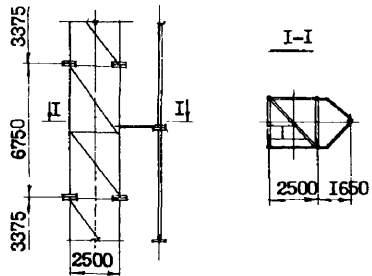
СНН-022



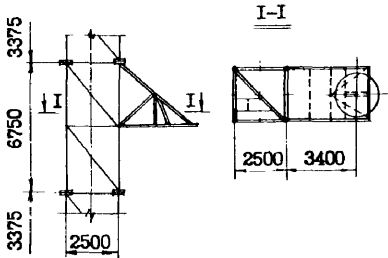
СНН-023



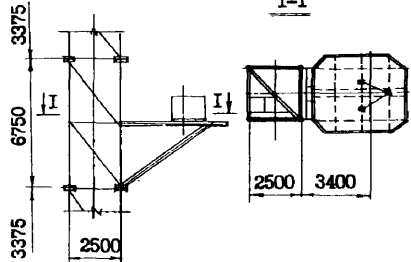
СНН-024



СНН-025



СНН-026



К 3	ГСИ Министерства связи СССР	УНИФИЦИРОВАННЫЕ МЕТАЛЛИЧЕСКИЕ ЭЛЕМЕНТЫ ЧЕТЫРЕХУГЛЫХ МАСТ Н=30+120 м для УРС (I-VII ветровые районы)	ТИПОВЫЕ КОНСТРУКЦИИ СЕРИЯ 3 603-7. Вып. 0.1.2.	ПАСПОРТ Лист 3.
------------	-----------------------------------	---	---	--------------------

Страница 5.

Главный инженер
проекта

Королюцкий

Главный инженер
проекта

Белановская

Главный инженер
института

Кузнецов

Главный инженер
института

Кузнецов

ТИПОВЫЕ
КОНСТРУКЦИИ
№ 3.603-7.
ВЫПУСК 0.1.2.

Министерства
связи СССР

ЦНИИ "Проектсвязьконструкция"

УКАЗАНИЯ ПО ПРИМЕНЕНИЮ

Унифицированные элементы конструкций радиорелейных мачт разработаны с учетом их изготовления на специализированном заводе металлоконструкций.

Чертежи предназначены для использования при проектировании радиорелейных мачт, с различным расположением технологического оборудования, с учетом установки в I-VII ветровых районах.

Выпуск 0 "Сборочные единицы конструкций. Чертежи КМ" содержит чертежи отдельных элементов конструкций. Секции ствола представляют собой сварные пространственные конструкции из трубчатых элементов. Прямикание решетки к поясам предусматривается без фасонки. В секциях предусмотрены детали для крепления лестниц-стремянков с переходными площадками, планки для крепления кабелей "ЗОЛ" и столбики для монтажного крана. Фланцевые стыки секций предусматриваются на болтах из Ст 40Х. Крепление антенных площадок к секциям предусматривается с помощью болтов нормальной точности.

Выпуск I "Элементы ствола и площадок. Чертежи КМ" содержит фрагменты, состоящие из набора элементов унифицированных конструкций стволов и антенных площадок мачт четырехугольного сечения.

В выпуске 2 "Технические спецификации металла" приведены условия поставки металла и технические спецификации на сборочные единицы унифицированных конструкций.

Проектирование мачт различной высоты производится путем компоновки сборочных единиц отстола (СЭС) и антенных площадок (САН) по заданной технологической схеме, определение расчетных сечений ствола производится по расчету.

ДОПОЛНИТЕЛЬНЫЕ ДАННЫЕ

Примененный сортамент материалов и технико-экономические показатели приводятся в разрабатываемых проектах.

Срок действия типовых конструкций серии № 3.603-7 - 1963 г., установлен Министерством связи СССР, № 2164 от 15.12.78 г.

Объем проектных материалов 212 формата.

Рабочие чертежи распространяет: Государственный Союзный проектный институт Министерства связи СССР.
109813, Москва, И-4, Николаямской пер., дом 3-а.

Пасп. № 040318