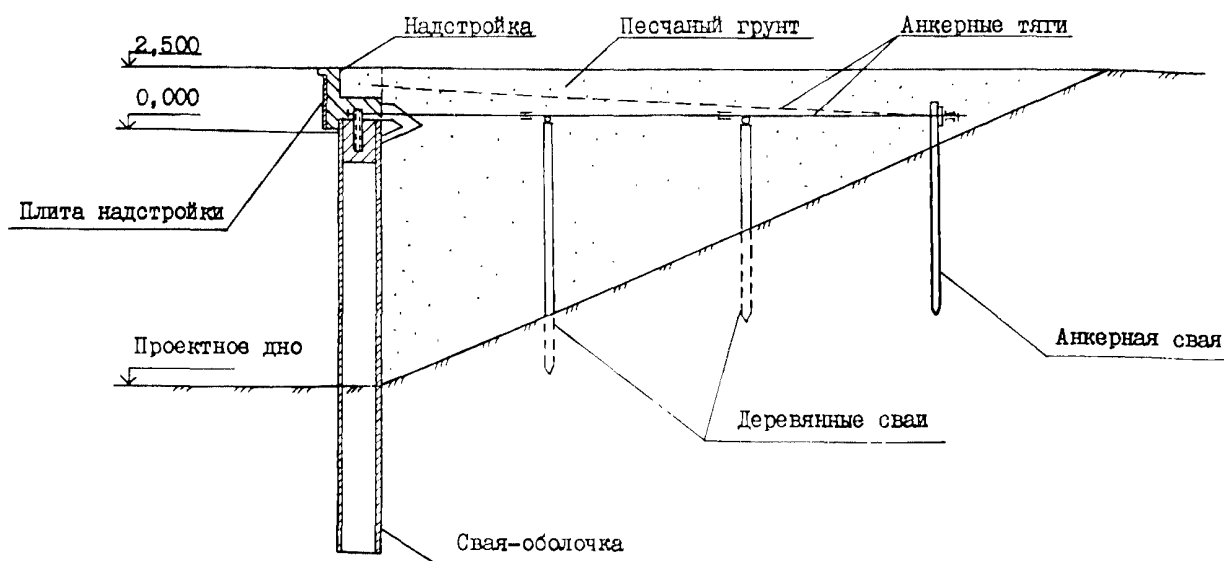


СССР	СТРОИТЕЛЬНЫЙ КАТАЛОГ ЧАСТЬ 3 ТИПОВАЯ ДОКУМЕНТАЦИЯ НА КОНСТРУКЦИИ И ИЗДЕЛИЯ ЗДАНИЙ И СООРУЖЕНИЙ	СТРОИТЕЛЬНЫЕ КОНСТРУКЦИИ И ИЗДЕЛИЯ Серия 3.504.1-23 Вып.0 УДК 626.8
ЦИТП	НАБЕРЕЖНЫЕ ТИПА БОЛЬБЕРК ИЗ СВАЙ-ОБОЛОЧЕК Д = 160 см	ФССИ
ИЮНЬ 1987		На 1-м листе На 2-х страницах Страница I

ПОПЕРЕЧНЫЙ РАЗРЕЗ



D1AA ТЕХНИЧЕСКАЯ ХАРАКТЕРИСТИКА

Набережные возводятся с применением сборных железобетонных элементов заводского (или полигонного) изготовления: предварительно напряженных свай-оболочек, ненапряженных анкерных свай и плит надстроек. Конструкции, изделия и узлы разработаны применительно к типовым длинам секции надстроек набережных.

Лицевая стенка набережной создается из свай-оболочек, погружаемых в грунт основания с шагом 1,7 м. Грунтонепроницаемость лицевой стенки обеспечивается заполнением зазоров подводным бетоном.

Свай-оболочки анкеруются стальными анкерными тягами за анкерные сваи, погружаемые в грунт засыпки или основания. Плиты надстроек после установки омоноличиваются со сваями-оболочками.

За стенку отсыпается песчаный грунт с углом внутреннего трения $\psi = 30^\circ$.

G2BA УКАЗАНИЯ ПО ПРИМЕНЕНИЮ

Конструкция, изделия и узлы, представленные в настоящей серии, предназначены для использования при проектировании и строительстве набережных типа больберк из свай-оболочек Д = 160 см морских портовых и заводских причальных сооружений для глубин до 11,5 м.

J3DA ВРЕМЕННАЯ НАГРУЗКА - по нормам технологического проектирования морских портов
РД ЗI.ЗI.37-78

G2DD КЛИМАТИЧЕСКИЕ РАЙОНЫ-любые, за исключением морей арктической зоны с приливно-отливными
И ПОДРАЙОНЫ СССР колебаниями уровня воды

НАБЕРЕЖНЫЕ ТИПА БОЛЬВЕРК ИЗ СВАЙ-ОБОЛОЧЕК Д = 160 см		СТРОИТЕЛЬНЫЕ КОНСТРУКЦИИ И ИЗДЕЛИЯ Серия 3.504.1-23 Вып.0	Лист I Страница 2
G2EE	ИНЖЕНЕРНО-ГЕОЛОГИЧЕСКИЕ УСЛОВИЯ	- грунты основания, допускающие погружение свай-оболочек	
G2MQ	СЕЙСМИЧНОСТЬ	- до 6 баллов; 7, 8 и 9 баллов при соблюдении специальных требований при расчете устойчивости и прочности набережных	
G2BQ	СТЕПЕНЬ АГРЕССИВНОСТИ СРЕДЫ	- неагрессивная и слабоагрессивная; средне- и сильноагрессивная при соблюдении требований по защите от коррозии	
Д О П О Л Н И Т Е Л Ь Н Ы Е Д А Н Н Ы Е			
Рабочие чертежи изделий набережных типа больверк из свай-оболочек приведены в следующих выпусках серии 3.504.1-23:			
3.504.1-23 Набережные типа больверк из свай-оболочек Д = 160 см			
Выпуск 1 - Свай-оболочки СОН. Рабочие чертежи			
Выпуск 2 - Анкерные сваи АС. Рабочие чертежи			
Выпуск 3 - Анкерные тяги. Рабочие чертежи			
С вводом в действие настоящей серии исключается из числа действующих серия 3.504-5 выпуски 1,2,3,4,5,6.			
B7EA	СОСТАВ ПРОЕКТНОЙ ДОКУМЕНТАЦИИ	Выпуск 0. Материалы для проектирования Объем проектных материалов, приведенных к формату А4, - II2 форматок	
B7BA	АВТОР ПРОЕКТА	Ленморнипроект (филиал Союзморнипроекта), 198035, Ленинград, Л-35, Межевой канал, д.3, корпус 2	
B7НА	УТВЕРЖДЕНИЕ	утверждены Минморфлотом, рапорт от 26 июня 1985 г. введены в действие с 1 апреля 1987 г. (приказ Союзморнипроекта от 6 марта 1987 г. № 64)	
B7КА	ПОСТАВЩИК	Ленморнипроект, 198035, Ленинград, Л-35, Межевой канал, д.3, корпус 2.	
Инв. № — Катал. л. № 057666			

Е.С.Князев

Гл. инженер проекта

В.А.Фирсов

Гл. инженер института