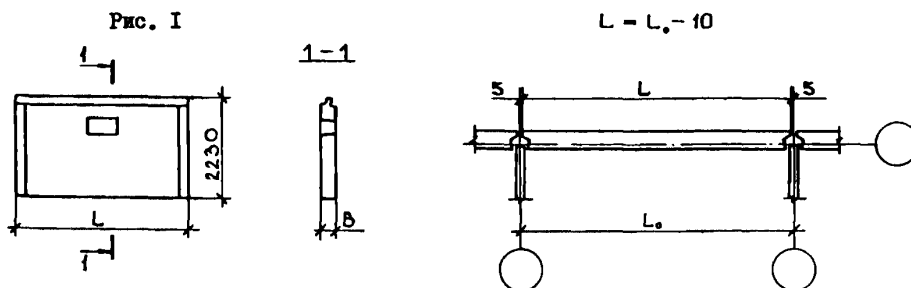


<p>СССР</p>	<p>СТРОИТЕЛЬНЫЙ КАТАЛОГ ЧАСТЬ 3 ТИПОВАЯ ДОКУМЕНТАЦИЯ НА КОНСТРУКЦИИ, ИЗДЕЛИЯ И УЗЛЫ ЗДАНИЙ И СООРУЖЕНИЙ</p>	<p>СТРОИТЕЛЬНЫЕ КОНСТРУКЦИИ И ИЗДЕЛИЯ Серия I.117.1-17 Вып. I УДК 691.022-413:69.022.92</p>
<p>ЦИТП</p>	<p>ПАНЕЛИ НАРУЖНЫХ ЦОКОЛЬНЫХ СТЕН ЛЕГКОБЕТОННЫЕ ОДНОСЛОЙНЫЕ НА ЛЕНТОЧНЫХ ФУНДАМЕНТАХ ДЛЯ КРУПНОПАНЕЛЬНЫХ ЖИЛЫХ ЗДАНИЙ С ШАГОМ ПОПЕРЕЧНЫХ СТЕН 2,4-3,6 м и ВЫСОТОЙ ТЕХПОДПОЛья 1,8 м</p>	<p>МЭС</p>
<p>Июль 1986</p>		<p>На II листах На 2I странице Страница I</p>

Д1АА ТЕХНИЧЕСКАЯ ХАРАКТЕРИСТИКА

Панели цоколя выполняются из керамзитобетона марки по прочности на сжатие М100.

Армирование - пространственными арматурными каркасами, состоящими из плоских сеток и каркасов. Арматура из стали класса А-III, диаметром 6 мм по ГОСТ 5781-82 и стали класса Вр-I диаметром 4 мм по ГОСТ 6727-80



НОМЕНКЛАТУРА ПАНЕЛЕЙ

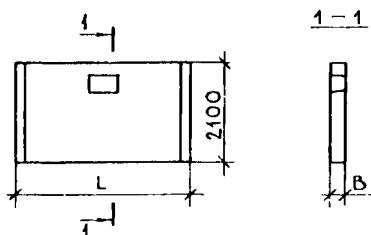
Рис.	Марка панели	Размеры, мм		Расход материалов				Масса панели, т
		L	B	Объем керамзитобетона, м ³	Объем фактурного слоя, м ³	Сталь, кг		
						натуральная	приведенная к кл. А-I	
I	ИПСЦ 24.22.2,5-П	2390	250	1,04	0,16	12,7	16,1	1,7
	ИПСЦ 24.22.3,0-П	2390	300	1,30	0,16	12,9	16,4	2,1
	ИПСЦ 24.22.3,5-П	2390	350	1,57	0,16	14,7	18,5	2,4
	ИПСЦ 30.22.2,5-П	2990	250	1,32	0,20	13,6	17,5	2,2
	ИПСЦ 30.22.3,0-П	2990	300	1,65	0,20	15,3	19,3	2,6
	ИПСЦ 30.22.3,5-П	2990	350	1,99	0,20	15,8	20,0	3,1
	ИПСЦ 36.22.2,5-П	3590	250	1,60	0,24	16,0	20,3	2,6
	ИПСЦ 36.22.3,0-П	3590	300	2,00	0,24	17,9	22,3	3,2
	ИПСЦ 36.22.3,5-П	3590	350	2,40	0,24	18,4	23,1	3,7
	ИПСЦ 42.22.2,5-П	4190	250	1,88	0,28	18,1	24,8	3,1
	ИПСЦ 42.22.3,0-П	4190	300	2,35	0,28	20,0	25,4	3,7

ПАНЕЛИ НАРУЖНЫХ ЦОКОЛЬНЫХ СТЕН ЛЕГКОБЕТОННЫЕ ОДНОСЛОЙНЫЕ НА ЛЕНТОЧНЫХ ФУНДАМЕНТАХ ДЛЯ КРУПНОПАНЕЛЬНЫХ ЖИЛЫХ ЗДАНИЙ С ШАГОМ ПОПЕРЕЧНЫХ СТЕН 2,4-3,6 м И ВЫСОТОЙ ТЕХПОДПОЛья 1,8 м	СТРОИТЕЛЬНЫЕ КОНСТРУКЦИИ И ИЗДЕЛИЯ Серия 1.117.1-17 Вып. I	Лист I Страница 2
---	--	----------------------

Продолжение

Рис.	Марка панели	Размеры, мм		Расход материалов				Масса панели, т
		L	B	Объем керами- тобетона, м ³	Объем фактурно- го слоя, м ³	Сталь, кг		
						натураль- ная	приведен- к кл. А-I	
I	ИПСЦ 42.22.3,5-II	4190	350	2,82	0,28	22,7	28,3	4,4
	ИПСЦ 48.22.2,5-II	4790	250	2,17	0,32	20,6	26,3	3,5
	ИПСЦ 48.22.3,0-II	4790	300	2,70	0,32	23,1	28,9	4,3
	ИПСЦ 48.22.3,5-II	4790	350	3,23	0,32	23,8	29,9	5,0

Рис. 2

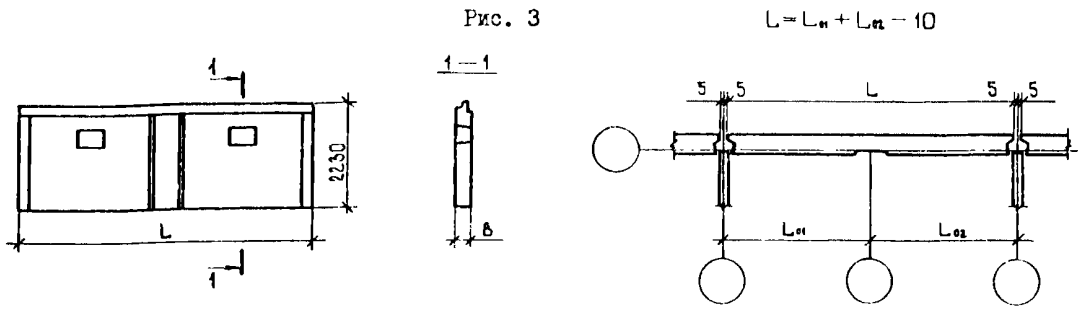


2	ИПСЦ 24.2I.2,5-II-6	2390	250	1,03	0,15	11,7	14,6	1,7
	ИПСЦ 24.2I.3,0-II-6	2390	300	1,28	0,15	11,7	14,6	2,0
	ИПСЦ 24.2I.3,5-II-6	2390	350	1,53	0,15	13,5	16,7	2,4
	ИПСЦ 30.2I.2,5-II-6	2990	250	1,31	0,19	12,4	15,6	2,1
	ИПСЦ 30.2I.3,0-II-6	2990	300	1,62	0,19	13,8	17,1	2,6
	ИПСЦ 30.2I.3,5-II-6	2990	350	1,93	0,19	14,3	17,8	3,0
	ИПСЦ 36.2I.2,5-II-6	3590	250	1,58	0,23	14,5	18,1	2,6
	ИПСЦ 36.2I.3,0-II-6	3590	300	1,96	0,23	16,1	19,6	3,1
	ИПСЦ 36.2I.3,5-II-6	3590	350	2,34	0,23	16,8	20,4	3,6
	ИПСЦ 42.2I.2,5-II-6	4190	250	1,86	0,26	16,3	20,7	3,0
	ИПСЦ 42.2I.3,0-II-6	4190	300	2,30	0,26	17,9	22,2	3,6
	ИПСЦ 42.2I.3,5-II-6	4190	350	2,74	0,26	20,5	25,6	4,2
	ИПСЦ 48.2I.2,5-II-6	4790	250	2,14	0,30	18,6	23,3	3,5
	ИПСЦ 48.2I.3,0-II-6	4790	300	2,64	0,30	18,6	23,3	4,1
	ИПСЦ 48.2I.3,5-II-6	4790	350	3,14	0,30	21,3	26,3	4,8

ПАНЕЛИ НАРУЖНЫХ ЦОКОЛЬНЫХ СТЕН ЛЕГКОБЕТОННЫЕ
ОДНОСЛОЙНЫЕ НА ЛЕНТОЧНЫХ ФУНДАМЕНТАХ ДЛЯ
КРУПНОПАНЕЛЬНЫХ ЖИЛЫХ ЗДАНИЙ С ШАГОМ ПОПЕРЕЧНЫХ
СТЕН 2,4-3,6 М И ВЫСОТОЙ ТЕХПОДПОЛья 1,8 М

СТРОИТЕЛЬНЫЕ
КОНСТРУКЦИИ
И ИЗДЕЛИЯ
Серия I.II7.I-I7
Вып. I

Лист 2
Страница 3



Продолжение

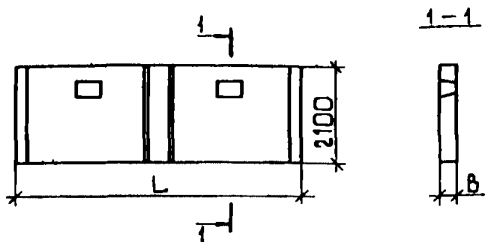
Рис.	Марка панели	Размеры, мм		Расход материалов				Масса панели, т
		L	b	Объем керамзитобетона, м ³	Объем фактурного слоя, м ³	Сталь, кг		
						натуральная	приведен. к кл. А-I	
3	ИПСЦ 60.22.2,5-П-I-I	5990	250	2,68	0,40	3I,4	40,4	4,4
	ИПСЦ 60.22.3,0-П-I-I	5990	300	3,35	0,40	35,1	44,4	5,3
	ИПСЦ 60.22.3,5-П-I-I	5990	350	4,02	0,40	36,2	46,0	6,2
	ИПСЦ 60.22.2,5-П-2-I	5990	250	2,68	0,40	3I,4	40,4	4,4
	ИПСЦ 60.22.3,0-П-2-I	5990	300	3,35	0,40	35,1	44,4	5,3
	ИПСЦ 60.22.3,5-П-2-I	5990	350	4,02	0,40	36,2	46,0	6,2
	ИПСЦ 60.22.2,5-П	5990	250	2,68	0,40	3I,4	40,4	4,4
	ИПСЦ 60.22.3,0-П	5990	300	3,35	0,40	35,1	44,4	5,3
	ИПСЦ 60.22.3,5-П	5990	350	4,02	0,40	36,2	46,0	6,2
	ИПСЦ 66.22.2,5-П-I-I	6590	250	2,96	0,44	36,6	46,5	4,8
	ИПСЦ 66.22.3,0-П-I-I	6590	300	3,70	0,44	37,2	47,3	5,8
	ИПСЦ 66.22.3,5-П-I-I	6590	350	4,43	0,44	42,4	53,1	6,8
	ИПСЦ 66.22.2,5-П-2-I	6590	250	2,96	0,44	36,6	46,5	4,8
	ИПСЦ 66.22.3,0-П-2-I	6590	300	3,70	0,44	37,2	47,3	5,8
	ИПСЦ 66.22.3,5-П-2-I	6590	350	4,43	0,44	42,4	53,1	6,8
	ИПСЦ 66.22.2,5-П-I-2	6590	250	2,96	0,44	35,5	44,3	4,8
	ИПСЦ 66.22.3,0-П-I-2	6590	300	3,70	0,44	36,1	45,8	5,8
	ИПСЦ 66.22.3,5-П-I-2	6590	350	4,43	0,44	41,3	51,5	6,8
	ИПСЦ 66.22.2,5-П-2-2	6590	250	2,96	0,44	35,5	44,3	4,8
	ИПСЦ 66.22.3,0-П-2-2	6590	300	3,70	0,44	36,1	45,8	5,8
ИПСЦ 66.22.3,5-П-2-2	6590	350	4,43	0,44	41,3	51,5	6,8	

ПАНЕЛИ НАРУЖНЫХ ЦОКОЛЬНЫХ СТЕН ЛЕГКОБЕТОННЫЕ
ОДНОСЛОЙНЫЕ НА ЛЕНТОЧНЫХ ФУНДАМЕНТАХ ДЛЯ
КРУПНОПАНЕЛЬНЫХ ЖИЛЫХ ЗДАНИЙ С ШАГОМ ПОПЕРЕЧНЫХ
СТЕН 2,4-3,6 м И ВЫСОТОЙ ТЕХПОДПОЛья 1,8 м

СТРОИТЕЛЬНЫЕ
КОНСТРУКЦИИ
И ИЗДЕЛИЯ
Серия 1.117.1-17
Вып. I

Лист 2
Страница 4

Рис. 4



Продолжение

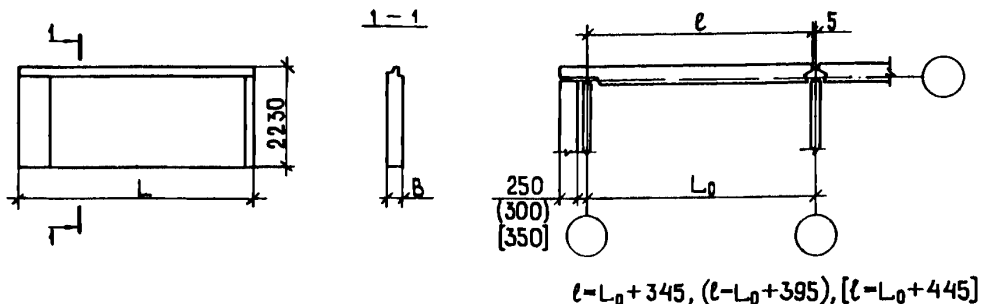
Рис.	Марка панели	Размеры, мм		Расход материалов				Масса панели, т
		L	b	Объем керамзитобетона, м ³	Объем фактурного слоя, м ³	Сталь, кг		
						натуральная	приведен. к кл. А-1	
4	ИПСЦ 60.2I.2,5-II-I6-I	5990	250	2,63	0,38	28,9	36,7	4,3
	ИПСЦ 60.2I.3,0-II-I6-I	5990	300	3,26	0,38	32,0	39,8	5,1
	ИПСЦ 60.2I.3,5-II-I6-I	5990	350	3,89	0,38	33,1	41,4	6,0
	ИПСЦ 60.2I.2,5-II-26-I	5990	250	2,63	0,38	28,9	36,7	4,3
	ИПСЦ 60.2I.3,0-II-26-I	5990	300	3,26	0,38	32,0	39,8	5,1
	ИПСЦ 60.2I.3,5-II-26-I	5990	350	3,89	0,38	33,1	41,4	6,0
	ИПСЦ 60.2I.2,5-II-6	5990	250	2,63	0,38	28,9	36,7	4,3
	ИПСЦ 60.2I.3,0-II-6	5990	300	3,26	0,38	32,0	39,8	5,1
	ИПСЦ 60.2I.3,5-II-6	5990	350	3,89	0,38	33,1	41,4	6,0
	ИПСЦ 66.2I.2,5-II-I6-I	6590	250	3,10	0,42	33,8	42,4	5,0
	ИПСЦ 66.2I.3,0-II-I6-I	6590	300	3,60	0,42	33,8	42,4	5,7
	ИПСЦ 66.2I.3,5-II-I6-I	6590	350	4,29	0,42	39,0	48,2	6,6
	ИПСЦ 66.2I.2,5-II-26-I	6590	250	3,10	0,42	33,8	42,4	5,0
	ИПСЦ 66.2I.3,0-II-26-I	6590	300	3,60	0,42	33,8	42,4	5,7
	ИПСЦ 66.2I.3,5-II-26-I	6590	350	4,29	0,42	39,0	48,2	6,6
	ИПСЦ 66.2I.2,5-II-I6-2	6590	250	3,10	0,42	32,7	40,8	5,0
	ИПСЦ 66.2I.3,0-II-I6-2	6590	300	3,60	0,42	32,7	40,8	5,7
	ИПСЦ 66.2I.3,5-II-I6-2	6590	350	4,29	0,42	37,9	46,5	6,6
	ИПСЦ 66.2I.2,5-II-26-2	6590	250	3,10	0,42	32,7	40,8	5,0
	ИПСЦ 66.2I.3,0-II-26-2	6590	300	3,60	0,42	32,7	40,8	5,7
ИПСЦ 66.2I.3,5-II-26-2	6590	350	4,29	0,42	37,9	46,5	6,6	

ПАНЕЛИ НАРУЖНЫХ ЦОКОЛЬНЫХ СТЕН ЛЕГКОБЕТОННЫЕ
ОДНОСЛОЙНЫЕ НА ЛЕНТОЧНЫХ ФУНДАМЕНТАХ ДЛЯ
КРУПНОПАНЕЛЬНЫХ ЖИЛЫХ ЗДАНИЙ С ШАГОМ ПОПЕРЕЧНЫХ
СТЕН 2,4-3,6 м И ВЫСОТОЙ ТЕХПОДПОЛья 1,8 м

СТРОИТЕЛЬНЫЕ
КОНСТРУКЦИИ
И ИЗДЕЛИЯ
Серия 1.117.1-17
Вып. 1

Лист 3
Страница 5

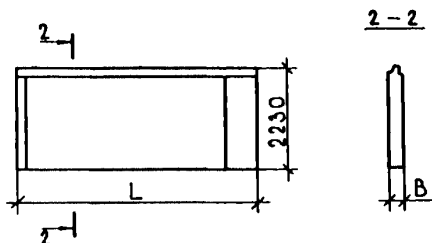
Рис. 5



Продолжение

Рис.	Марка панели	Размеры, мм		Расход материалов				Масса панели, т
		L	B	Объем керамзита бетона, м ³	Объем фактурного слоя, м ³	Сталь, кг		
						натуральная	приведенная к кл. А-I	
5	2ПСЦ 27.22.2,5-II-I	2745	250	1,14	0,18	15,0	19,5	1,9
	2ПСЦ 28.22.3,0-II-I	2795	300	1,46	0,19	16,9	21,7	2,3
	2ПСЦ 28.22.3,5-II-I	2845	350	1,80	0,19	17,8	23,0	2,8
	2ПСЦ 33.22.2,5-II-I	3345	250	1,42	0,22	17,4	22,3	2,3
	2ПСЦ 34.22.3,0-II-I	3395	300	1,81	0,23	18,0	23,2	2,9
	2ПСЦ 34.22.3,5-II-I	3445	350	2,22	0,23	20,5	26,2	3,4
	2ПСЦ 39.22.2,5-II-I	3945	250	1,70	0,26	18,3	23,7	2,8
	2ПСЦ 40.22.3,0-II-I	3995	300	2,16	0,27	20,6	26,3	3,4
	2ПСЦ 40.22.3,5-II-I	4045	350	2,63	0,27	21,6	27,7	4,1
	2ПСЦ 45.22.2,5-II-I	4545	250	1,98	0,30	22,0	28,2	3,2
	2ПСЦ 46.22.3,0-II-I	4595	300	2,51	0,31	22,7	29,3	4,0
	2ПСЦ 46.22.3,5-II-I	4645	350	3,04	0,31	25,8	32,9	4,7
	2ПСЦ 51.22.2,5-II-I	5145	250	2,26	0,34	22,9	29,7	3,7
	2ПСЦ 52.22.3,0-II-I	5195	300	2,86	0,35	25,7	32,8	4,5
	2ПСЦ 52.22.3,5-II-I	5245	350	3,46	0,35	29,9	37,5	5,4

Рис. 6

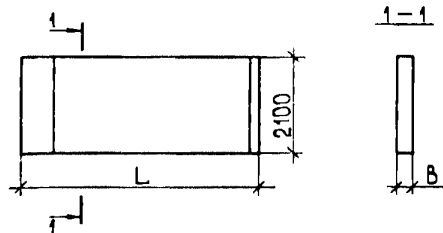


ПАНЕЛИ НАРУЖНЫХ ЦОКОЛЬНЫХ СТЕН ЛЕГКОБЕТОННЫЕ ОДНОСЛОЙНЫЕ НА ЛЕНТОЧНЫХ ФУНДАМЕНТАХ ДЛЯ КРУПНОПАНЕЛЬНЫХ ЖИЛЫХ ЗДАНИЙ С ШАГОМ ПОПЕРЕЧНЫХ СТЕН 2,4-3,6 м И ВЫСОТОЙ ТЕХПОДПОЛья 1,8 м	СТРОИТЕЛЬНЫЕ КОНСТРУКЦИИ И ИЗДЕЛИЯ Серия Т.117.1-17 Вып. I	Лист 3 Страница 6
---	--	----------------------

Продолжение

Рис.		Размеры, мм		Расход материалов				Масса панели, т
		L	B	Объем керамзитобетона, м ³	Объем фактурного слоя, м ³	Сталь, кг		
						натуральная	приведен. к кл. А-I	
6	2ПСЦ 27.22.2,5-II-2	2745	250	1,14	0,18	15,0	19,5	1,9
	2ПСЦ 28.22.3,0-II-2	2795	300	1,46	0,19	16,9	21,7	2,3
	2ПСЦ 28.22.3,5-II-2	2845	350	1,80	0,19	17,8	23,0	2,8
	2ПСЦ 33.22.2,5-II-2	3345	250	1,42	0,22	17,4	22,3	2,3
	2ПСЦ 34.22.3,0-II-2	3395	300	1,81	0,23	18,0	23,2	2,9
	2ПСЦ 34.22.3,5-II-2	3415	350	2,22	0,23	20,5	26,2	3,4
	2ПСЦ 39.22.2,5-II-2	3945	250	1,70	0,26	18,3	23,7	2,8
	2ПСЦ 40.22.3,0-II-2	3995	300	2,16	0,27	20,6	26,3	3,4
	2ПСЦ 40.22.3,5-II-2	4045	350	2,63	0,27	21,6	27,7	4,1
	2ПСЦ 45.22.2,5-II-2	4545	250	1,98	0,30	22,0	28,2	3,2
	2ПСЦ 46.22.3,0-II-2	4595	300	2,51	0,31	22,7	29,3	4,0
	2ПСЦ 46.22.3,5-II-2	4645	350	3,04	0,31	25,8	32,9	4,7
	2ПСЦ 51.22.2,5-II-2	5145	250	2,26	0,34	22,9	29,7	3,7
	2ПСЦ 52.22.3,0-II-2	5195	300	2,86	0,35	25,7	32,8	4,5
2ПСЦ 52.22.3,5-II-2	5245	350	3,46	0,35	29,9	37,5	5,4	

Рис. 7



7	2ПСЦ 27.21.2,5-II-I6	2745	250	1,13	0,17	13,8	17,8	1,9
	2ПСЦ 28.21.3,0-II-I6	2795	300	1,43	0,18	15,5	19,6	2,3
	2ПСЦ 28.21.3,5-II-I6	2845	350	1,75	0,18	16,4	20,9	2,7
	2ПСЦ 33.21.2,5-II-I6	3345	250	1,41	0,21	16,0	20,3	2,3
	2ПСЦ 34.21.3,0-II-I6	3395	300	1,78	0,21	16,3	20,7	2,8
	2ПСЦ 34.21.3,5-II-I6	3445	350	2,16	0,22	18,8	23,6	3,3
	2ПСЦ 39.21.2,5-II-I6	3945	250	1,68	0,25	16,7	21,3	2,7
	2ПСЦ 40.21.3,0-II-I6	3995	300	2,12	0,25	18,6	23,3	3,3
	2ПСЦ 40.21.3,5-II-I6	4045	350	2,56	0,25	19,5	24,7	3,9

ПАНЕЛИ НАРУЖНЫХ ЦОКОЛЬНЫХ СТЕН ЛЕГКОБЕТОННЫЕ
ОДНОСЛОЙНЫЕ НА ЛЕНТОЧНЫХ ФУНДАМЕНТАХ ДЛЯ
КРУПНОПАНЕЛЬНЫХ ЖИЛЫХ ЗДАНИЙ С ШАГОМ ПОПЕРЕЧНЫХ
СТЕН 2,4-3,6 М И ВЫСОТОЙ ТЕХПОДПОЛЫ 1,8 М

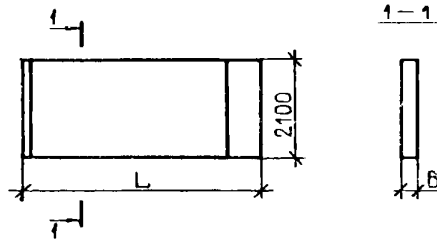
СТРОИТЕЛЬНЫЕ
КОНСТРУКЦИИ
И ИЗДЕЛИЯ
Серия 1.П7.1-17
Вып.1

Лист 4
Страница 7

Продолжение

Рис.	Марка панелей	Размеры, мм		Расход материалов				Масса панели, т
		L	B	Объем керами- тобетона, м ³	Объем фактурно- го слоя, м ³	Сталь, кг		
						натураль- ная	приведен. к кл.А-1	
7	2ПСЦ 45.2I.2,5-II-16	4545	250	1,96	0,29	20,1	25,4	3,2
	2ПСЦ 46.2I.3,0-II-16	4595	300	2,46	0,29	20,4	25,9	3,9
	2ПСЦ 46.2I.3,5-II-16	4645	350	2,96	0,29	23,4	29,4	4,6
	2ПСЦ 51.2I.2,5-II-16	5145	250	2,24	0,32	20,8	26,5	3,6
	2ПСЦ 52.2I.3,0-II-16	5195	300	2,80	0,33	23,1	29,0	4,4
	2ПСЦ 52.2I.3,5-II-16	5245	350	3,36	0,33	27,2	33,6	5,2

Рис. 8



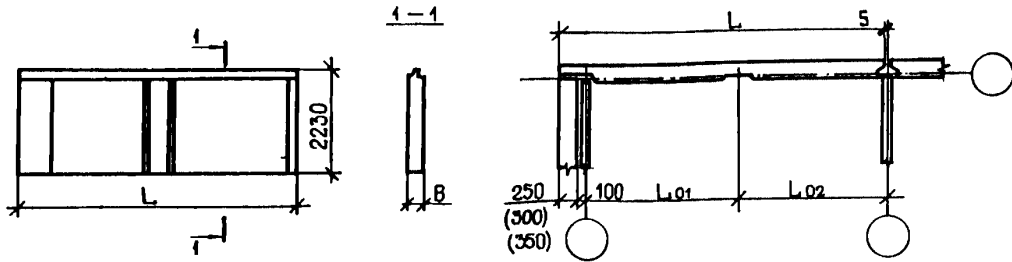
8	2ПСЦ 27.2I.2,5-II-26	2745	250	1,13	0,17	13,8	17,8	1,9
	2ПСЦ 28.2I.3,0-II-26	2795	300	1,43	0,18	15,5	19,6	2,3
	2ПСЦ 28.2I.3,5-II-26	2845	350	1,75	0,18	16,4	20,9	2,7
	2ПСЦ 33.2I.2,5-II-26	3345	250	1,41	0,21	16,0	20,3	2,3
	2ПСЦ 34.2I.3,0-II-26	3395	300	1,78	0,21	16,3	20,7	2,8
	2ПСЦ 34.2I.3,5-II-26	3445	350	2,16	0,22	18,8	23,6	3,3
	2ПСЦ 39.2I.2,5-II-26	3945	250	1,68	0,25	16,7	21,3	2,7
	2ПСЦ 40.2I.3,0-II-26	3995	300	2,12	0,25	18,6	23,3	3,3
	2ПСЦ 40.2I.3,5-II-26	4045	350	2,56	0,25	19,5	24,7	3,9
	2ПСЦ 45.2I.2,5-II-26	4545	250	1,96	0,29	20,1	25,4	3,2
	2ПСЦ 46.2I.3,0-II-26	4595	300	2,46	0,29	20,4	25,9	3,9
	2ПСЦ 46.2I.3,5-II-26	4645	350	2,96	0,29	23,4	29,4	4,6
	2ПСЦ 51.2I.2,5-II-26	5145	250	2,24	0,32	20,8	26,5	3,6
	2ПСЦ 52.2I.3,0-II-26	5195	300	2,80	0,33	23,1	29,0	4,4
2ПСЦ 52.2I.3,5-II-26	5245	350	3,36	0,33	27,2	33,6	5,2	

ПАНЕЛИ НАРУЖНЫХ ЦОКОЛЬНЫХ СТЕН ЛЕЖАБЕТОННЫЕ
ОДНОСЛОЙНЫЕ НА ЛЕНТОЧНЫХ ФУНДАМЕНТАХ ДЛЯ
КРУПНОПАНЕЛЬНЫХ ЖИЛЫХ ЗДАНИЙ С ШАГОМ ПОПЕРЕЧНЫХ
СТЕН 2,4-3,6 М И ВЫСОТОЙ ТЕХПОДПОЛья 1,8 М

СТРОИТЕЛЬНЫЕ
КОНСТРУКЦИИ
И ИЗДЕЛИЯ
Серия I.II7.I-I7
Вып. I

Лист 4
Страница 8

Рис. 9



$$L = L_{01} + L_{02} + 345 (L = L_{01} + L_{02} + 395)$$

$$[L = L_{01} + L_{02} + 445]$$

Продолжение

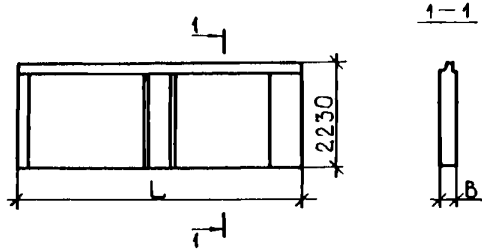
Рис.	Марка панели	Размеры, мм		Расход материалов				Масса панели, т
		L	B	Объем керамзитобетона, м ³	Объем фактурного слоя, м ³	Сталь, кг.		
						натуральная	приведен. к кл. А-I	
9	2ПСЦ 63.22.2,5-II-I	6345	250	2,77	0,42	36,8	46,9	4,9
	2ПСЦ 64.22.3,0-II-I	6395	300	3,50	0,43	37,7	48,2	5,6
	2ПСЦ 64.22.3,5-II-I	6445	350	4,24	0,43	43,3	54,5	6,6
	2ПСЦ 63.22.2,5-II-I-I	6345	250	2,77	0,42	36,8	46,9	4,9
	2ПСЦ 64.22.3,0-II-I-I	6395	300	3,50	0,43	37,7	48,2	5,6
	2ПСЦ 64.22.3,5-II-I-I	6445	350	4,24	0,43	43,3	54,5	6,6
	2ПСЦ 63.22.2,5-II-I-2	6345	250	2,77	0,42	36,8	46,9	4,9
	2ПСЦ 64.22.3,0-II-I-2	6395	300	3,50	0,43	37,7	48,2	5,6
	2ПСЦ 64.22.3,5-II-I-2	6445	350	4,24	0,43	43,3	54,5	6,6
	2ПСЦ 69.22.2,5-II-I-3	6945	250	3,06	0,46	38,9	49,9	5,0
	2ПСЦ 70.22.3,0-II-I-3	6995	300	3,85	0,47	39,8	51,2	6,1
	2ПСЦ 70.22.3,5-II-I-3	7045	350	4,66	0,47	45,5	57,8	7,2
	2ПСЦ 69.22.2,5-II-I-4	6945	250	3,06	0,46	37,8	48,4	5,0
	2ПСЦ 70.22.3,0-II-I-4	6995	300	3,85	0,47	38,8	49,7	6,1
	2ПСЦ 70.22.3,5-II-I-4	7045	350	4,66	0,47	44,4	56,1	7,2
	2ПСЦ 69.22.2,5-II-I-5	6945	250	3,06	0,46	37,8	48,4	5,0
	2ПСЦ 70.22.3,0-II-I-5	6995	300	3,85	0,47	38,8	49,7	6,1
	2ПСЦ 70.22.3,5-II-I-5	7045	350	4,66	0,47	44,4	56,1	7,2
	2ПСЦ 69.22.2,5-II-I-6	6945	250	3,06	0,46	38,9	49,9	5,0
	2ПСЦ 70.22.3,0-II-I-6	6995	300	3,85	0,47	39,8	51,2	6,1
2ПСЦ 70.22.3,5-II-I-6	7045	350	4,66	0,47	45,5	57,8	7,2	

ПАНЕЛИ НАРУЖНЫХ ЦОКОЛЬНЫХ СТЕН ЛЕГКОБЕТОННЫЕ
ОДНОСЛОЙНЫЕ НА ЛЕНТОЧНЫХ ФУНДАМЕНТАХ ДЛЯ
КРУПНОПАНЕЛЬНЫХ ЖИЛЫХ ЗДАНИЙ С ШАГОМ ПОПЕРЕЧНЫХ
СТЕН 2,4-3,6 м И ВЫСОТОЙ ТЕХПОДПОЛья 1,8 м

СТРОИТЕЛЬНЫЕ
КОНСТРУКЦИИ
И ИЗДЕЛИЯ
Серия 1.117.1-17
Вып. I

Лист 5
Страница 9

Рис. 10



Продолжение

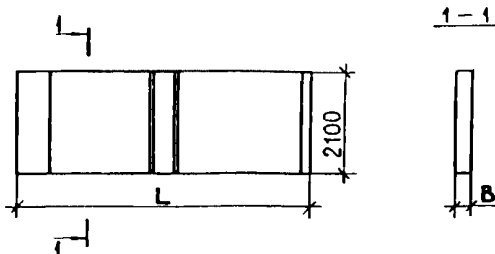
Рис.	Марка панели	Размеры, мм		Расход материалов				Масса панели, т
		L	B	Объем керамзитобетона, м ³	Объем фактурно-гс слоя, м ³	Сталь, кг		
						натуральная	приведен. к кл. А-I	
10	2ПСЦ 63.22.2,5-П-2	6345	250	2,77	0,42	36,8	46,9	4,9
	2ПСЦ 64.22.3,0-П-2	6395	300	3,50	0,43	37,7	48,2	5,6
	2ПСЦ 64.22.3,5-П-2	6445	350	4,24	0,43	43,3	54,5	6,6
	2ПСЦ 63.22.2,5-П-2-I	6345	250	2,77	0,42	36,8	46,9	4,9
	2ПСЦ 64.22.3,0-П-2-I	6395	300	3,50	0,43	37,7	48,2	5,6
	2ПСЦ 64.22.3,5-П-2-I	6445	350	4,24	0,43	43,3	54,5	6,6
	2ПСЦ 63.22.2,5-П-2-2	6345	250	2,77	0,42	36,8	46,9	4,9
	2ПСЦ 64.22.3,0-П-2-2	6395	300	3,50	0,43	37,7	48,2	5,6
	2ПСЦ 64.22.3,5-П-2-2	6445	350	4,24	0,43	43,3	54,5	6,6
	2ПСЦ 69.22.2,5-П-2-3	6945	250	3,06	0,46	38,9	49,9	5,0
	2ПСЦ 70.22.3,0-П-2-3	6995	300	3,85	0,47	39,8	51,2	6,1
	2ПСЦ 70.22.3,5-П-2-3	7045	350	4,66	0,47	45,5	57,8	7,2
	2ПСЦ 69.22.2,5-П-2-4	6945	250	3,06	0,46	37,8	48,4	5,0
	2ПСЦ 70.22.3,0-П-2-4	6995	300	3,85	0,47	38,8	49,7	6,1
	2ПСЦ 70.22.3,5-П-2-4	7045	350	4,66	0,47	44,4	56,1	7,2
	2ПСЦ 69.22.2,5-П-2-5	6945	250	3,06	0,46	37,8	48,4	5,0
	2ПСЦ 70.22.3,0-П-2-5	6995	300	3,85	0,47	38,8	49,7	6,1
	2ПСЦ 70.22.3,5-П-2-5	7045	350	4,66	0,47	44,4	56,1	7,2
	2ПСЦ 69.22.2,5-П-2-6	6945	250	3,06	0,46	38,9	49,9	5,0
	2ПСЦ 70.22.3,0-П-2-6	6995	300	3,85	0,47	39,8	51,2	6,1
2ПСЦ 70.22.3,5-П-2-6	7045	350	4,66	0,47	45,5	57,8	7,2	

ПАНЕЛИ НАРУЖНЫХ ЦОКОЛЬНЫХ СТЕН ЛЕГКОБЕТОННЫЕ
ОДНОСЛОЙНЫЕ НА ЛЕНТОЧНЫХ ФУНДАМЕНТАХ ДЛЯ
КРУШОПАНЕЛЬНЫХ ЖИЛЫХ ЗДАНИЙ С ШАГОМ ПОПЕРЕЧНЫХ
СТЕН 2,4-3,6 м И ВЫСОТОЙ ТЕХПОДПОЛья 1,8 м

СТРОИТЕЛЬНЫЕ
КОНСТРУКЦИИ
И ИЗДЕЛИЯ
Серия Л. II 7. I-П7
Вып. I

Лист 5
Страница 10

Рис. II



Продолжение

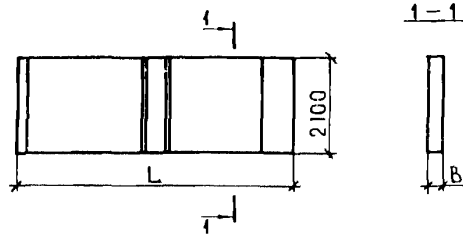
Рис.	Марка панели	Размеры, мм		Расход материалов				Масса панели, т
		L	B	Объем керамзитобетона, м ³	Объем фактурного слоя, м ³	Сталь, кг		
						натуральная	приведен. к кл. А-I	
II	2ПСЦ 63.2I.2,5-II-I6	6345	250	2,75	0,40	31,0	39,8	4,5
	2ПСЦ 64.2I.3,0-II-I6	6395	300	3,44	0,40	34,5	43,4	5,4
	2ПСЦ 64.2I.3,5-II-I6	6445	350	4,13	0,41	40,0	49,7	6,4
	2ПСЦ 63.2I.2,5-II-I6-I	6345	250	2,75	0,40	31,0	39,8	4,5
	2ПСЦ 64.2I.3,0-II-I6-I	6395	300	3,44	0,40	34,5	43,4	5,4
	2ПСЦ 64.2I.3,5-II-I6-I	6445	350	4,13	0,41	40,0	49,7	6,4
	2ПСЦ 63.2I.2,5-II-I6-2	6345	250	2,75	0,40	31,0	39,8	4,5
	2ПСЦ 64.2I.3,0-II-I6-2	6395	300	3,44	0,40	34,5	43,4	5,4
	2ПСЦ 64.2I.3,5-II-I6-2	6445	350	4,13	0,41	40,0	49,7	6,4
	2ПСЦ 69.2I.2,5-II-I6-3	6945	250	3,03	0,44	36,0	45,6	4,9
	2ПСЦ 70.2I.3,0-II-I6-3	6995	300	3,78	0,44	36,3	46,0	6,0
	2ПСЦ 70.2I.3,5-II-I6-3	7045	350	4,53	0,44	41,9	52,4	7,0
	2ПСЦ 69.2I.2,5-II-I6-4	6945	250	3,03	0,44	34,9	44,1	4,9
	2ПСЦ 70.2I.3,0-II-I6-4	6995	300	3,78	0,44	35,2	44,5	6,0
	2ПСЦ 70.2I.3,5-II-I6-4	7045	350	4,53	0,44	40,8	50,8	7,0
	2ПСЦ 69.2I.2,5-II-I6-5	6945	250	3,03	0,44	34,9	44,1	4,9
	2ПСЦ 70.2I.3,0-II-I6-5	6995	300	3,78	0,44	35,2	44,5	6,0
	2ПСЦ 70.2I.3,5-II-I6-5	7045	350	4,53	0,44	40,8	50,8	7,0
	2ПСЦ 69.2I.2,5-II-I6-6	6945	250	3,03	0,44	36,0	45,6	4,9
	2ПСЦ 70.2I.3,0-II-I6-6	6995	300	3,78	0,44	36,3	46,0	6,0
	2ПСЦ 70.2I.3,5-II-I6-6	7045	350	4,53	0,44	41,9	52,4	7,0

ПАНЕЛИ НАРУЖНЫХ ЦОКОЛЬНЫХ СТЕН ЛЕГКОБЕТОННЫЕ
ОДНОСЛОЙНЫЕ НА ЛЕНТОЧНЫХ ФУНДАМЕНТАХ ДЛЯ
КРУПНОПАНЕЛЬНЫХ ЖИЛЫХ ЗДАНИЙ С ШАГОМ ПОПЕРЕЧНЫХ
СТЕН 2,4-3,6 м И ВЫСОТОЙ ТЕХПОДПОЛья 1,8 м

СТРОИТЕЛЬНЫЕ
КОНСТРУКЦИИ
И ИЗДЕЛИЯ
Серия 1.117.1-17
Вып. I

Лист 6
Страница II

Рис. I2



Продолжение

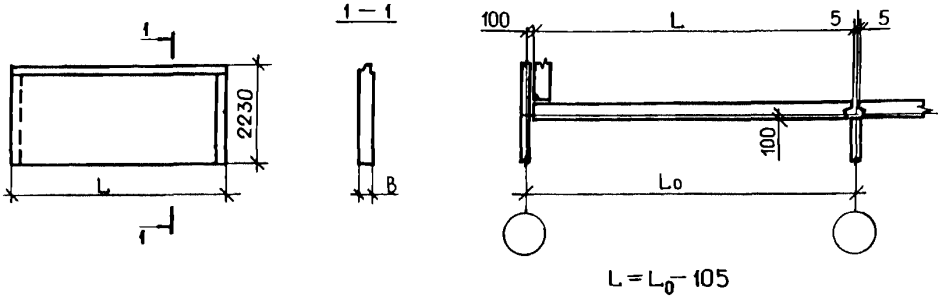
Рис.	Марка панели	Размеры, мм		Расход материалов				Масса панели, т
		L	B	Объем керамзитобетона, м ³	Объем фактурного слоя, м ³	Сталь, кг		
						натуральная	приведен. к кл. А-I	
I2	2ПСЦ 63.2I.2,5-II-26	6345	250	2,75	0,40	3I,0	39,8	4,5
	2ПСЦ 64.2I.3,0-II-26	6395	300	3,44	0,40	34,5	43,4	5,4
	2ПСЦ 64.2I.3,5-II-26	6445	350	4,13	0,4I	40,0	49,7	6,4
	2ПСЦ 63.2I.2,5-II-26-I	6345	250	2,75	0,40	3I,0	39,8	4,5
	2ПСЦ 64.2I.3,0-II-26-I	6395	300	3,44	0,40	34,5	43,4	5,4
	2ПСЦ 64.2I.3,5-II-26-I	6445	350	4,13	0,4I	40,0	49,7	6,4
	2ПСЦ 63.2I.2,5-II-26-2	6345	250	2,75	0,40	3I,0	39,8	4,5
	2ПСЦ 64.2I.3,0-II-26-2	6395	300	3,44	0,40	34,5	43,4	5,4
	2ПСЦ 64.2I.3,5-II-26-2	6445	350	4,13	0,4I	40,0	49,7	6,4
	2ПСЦ 69.2I.2,5-II-26-3	6945	250	3,03	0,44	36,0	45,6	4,9
	2ПСЦ 70.2I.3,0-II-26-3	6995	300	3,78	0,44	36,3	46,0	6,0
	2ПСЦ 70.2I.3,5-II-26-3	7045	350	4,53	0,44	4I,9	52,4	7,0
	2ПСЦ 69.2I.2,5-II-26-4	6945	250	3,03	0,44	34,9	44,1	4,9
	2ПСЦ 70.2I.3,0-II-26-4	6995	300	3,78	0,44	35,2	44,5	6,0
	2ПСЦ 70.2I.3,5-II-26-4	7045	350	4,53	0,44	40,8	50,8	7,00
	2ПСЦ 69.2I.2,5-II-26-5	6945	250	3,03	0,44	34,9	44,1	4,9
	2ПСЦ 70.2I.3,0-II-26-5	6995	300	3,78	0,44	35,2	44,5	6,0
	2ПСЦ 70.2I.3,5-II-26-5	7045	350	4,53	0,44	40,8	50,8	7,0
	2ПСЦ 69.2I.2,5-II-26-6	6945	250	3,03	0,44	36,0	45,6	4,9
	2ПСЦ 70.2I.3,0-II-26-6	6995	300	3,78	0,44	36,3	46,0	6,0
2ПСЦ 70.2I.3,5-II-26-6	7045	350	4,53	0,44	4I,9	52,4	7,0	

ПАНЕЛИ НАРУЖНЫХ ЦОКОЛЬНЫХ СТЕН ЛЕГКОБЕТОННЫЕ
ОДНОСЛОЙНЫЕ НА ЛЕНТОЧНЫХ ФУНДАМЕНТАХ ДЛЯ
КРУШОПАНЕЛЬНЫХ ЖИЛЫХ ЗДАНИЙ С ШАГОМ ПОПЕРЕЧНЫХ
СТЕН 2,4-3,6 м И ВЫСОТОЙ ТЕХПОДПОЛья 1,8 м

СТРОИТЕЛЬНЫЕ
КОНСТРУКЦИИ
И ИЗДЕЛИЯ
Серия 1.117.1-17
Вып.1

Лист 6
Страница 12

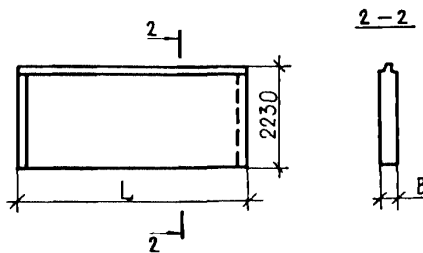
Рис. 13



Продолжение

Рис.	Марка панели	Размеры, мм		Расход материалов				Масса панели, т
		L	B	Объем керамзитобетона, м ³	Объем фактурного слоя, м ³	Сталь, кг		
						натуральная	приведен. к кл. А-1	
13	ЗПСЦ 23.22.2,5-П-1	2295	250	1,04	0,15	12,2	15,6	1,7
	ЗПСЦ 23.22.3,0-П-1	2295	300	1,29	0,15	12,4	15,9	2,0
	ЗПСЦ 23.22.3,5-П-1	2295	350	1,55	0,15	14,2	17,9	2,4
	ЗПСЦ 29.22.2,5-П-1	2895	250	1,32	0,19	13,2	17,0	2,2
	ЗПСЦ 29.22.3,0-П-1	2895	300	1,64	0,19	14,8	18,8	2,6
	ЗПСЦ 29.22.3,5-П-1	2895	350	1,97	0,19	16,9	21,1	3,0
	ЗПСЦ 41.22.2,5-П-1	4095	250	1,87	0,27	19,2	24,3	3,1
	ЗПСЦ 41.22.3,0-П-1	4095	300	2,33	0,27	19,5	24,9	3,7
	ЗПСЦ 41.22.3,5-П-1	4095	350	2,79	0,27	22,2	27,8	4,3
	ЗПСЦ 47.22.2,5-П-1	4695	250	2,16	0,31	20,1	25,7	3,5
	ЗПСЦ 47.22.3,0-П-1	4695	300	2,68	0,31	22,6	28,4	4,2
	ЗПСЦ 47.22.3,5-П-1	4695	350	3,20	0,31	23,3	29,4	4,9

Рис. 14



14	ЗПСЦ 23.22.2,5-П-2	2295	250	1,04	0,15	12,2	15,6	1,7
	ЗПСЦ 23.22.3,0-П-2	2295	300	1,29	0,15	12,4	15,9	2,0
	ЗПСЦ 23.22.3,5-П-2	2295	350	1,55	0,15	14,2	17,9	2,4
	ЗПСЦ 29.22.2,5-П-2	2895	250	1,32	0,19	13,2	17,0	2,2

ПАНЕЛИ НАРУЖНЫХ ЦОКОЛЬНЫХ СТЕН ЛЕГКОБЕТОННЫЕ
ОДНОСЛОЙНЫЕ НА ЛЕНТОЧНЫХ ФУНДАМЕНТАХ ДЛЯ
КРУШНОПАНЕЛЬНЫХ ЖИЛЫХ ЗДАНИЙ С ШАГОМ ПОПЕРЕЧНЫХ
СТЕН 2,4-3,6 М И ВЫСОТОЙ ТЕХПОДПОЛья 1,8 М

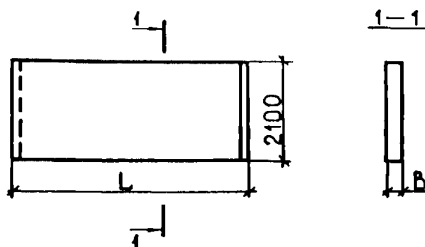
СТРОИТЕЛЬНЫЕ
КОНСТРУКЦИИ
И ИЗДЕЛИЯ
Серия 1.1171-17
Вып. I

Лист 7
Страница 13

Продолжение

Рис.	Марка панели	Размеры, мм		Расход материалов				Масса панели, т
		L	B	Объем керамзитобетона, м ³	Объем фактурного слоя, м ³	Сталь, кг		
						натуральная	приведен. к кл. А-1	
I4	ЗПСЦ 29.22.3,0-II-2	2895	300	1,64	0,19	14,8	18,8	2,6
	ЗПСЦ 29.22.3,5-II-2	2895	350	1,97	0,19	16,9	21,1	3,0
	ЗПСЦ 41.22.2,5-II-2	4095	250	1,87	0,27	19,2	24,3	3,1
	ЗПСЦ 41.22.3,0-II-2	4095	300	2,33	0,27	19,5	24,9	3,7
	ЗПСЦ 41.22.3,5-II-2	4095	350	2,79	0,27	22,2	27,8	4,3
	ЗПСЦ 47.22.2,5-II-2	4695	250	2,16	0,31	20,1	25,7	3,5
	ЗПСЦ 47.22.3,0-II-2	4695	300	2,68	0,31	22,6	28,4	4,2
	ЗПСЦ 47.22.3,5-II-2	4695	350	3,20	0,31	23,3	29,4	4,9

Рис. 15



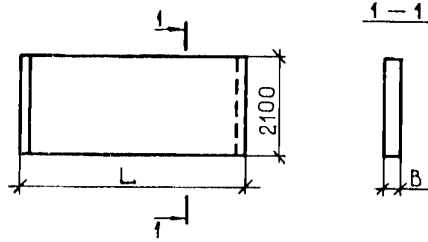
I5	ЗПСЦ 23.21.2,5-II-I6	2295	250	1,01	0,14	11,2	16,0	1,6
	ЗПСЦ 23.21.3,0-II-I6	2295	300	1,25	0,14	11,2	16,0	2,0
	ЗПСЦ 23.21.3,5-II-I6	2295	350	1,50	0,14	13,1	16,9	2,3
	ЗПСЦ 29.21.2,5-II-I6	2895	250	1,29	0,18	12,0	15,2	2,1
	ЗПСЦ 29.21.3,0-II-I6	2895	300	1,59	0,18	13,4	16,6	2,5
	ЗПСЦ 29.21.3,5-II-I6	2895	350	1,91	0,18	13,9	17,3	2,9
	ЗПСЦ 41.21.2,5-II-I6	4095	250	1,84	0,26	15,9	19,3	3,0
	ЗПСЦ 41.21.3,0-II-I6	4095	300	2,27	0,26	17,5	21,8	3,6
	ЗПСЦ 41.21.3,5-II-I6	4095	350	2,70	0,26	20,1	24,8	4,2
	ЗПСЦ 47.21.2,5-II-I6	4695	250	2,11	0,30	18,2	22,8	3,4
	ЗПСЦ 47.21.3,0-II-I6	4695	300	2,61	0,30	20,2	24,9	4,1
	ЗПСЦ 47.21.3,5-II-I6	4695	350	3,10	0,30	20,9	25,8	4,8

ПАНЕЛИ НАРУЖНЫХ ЦОКОЛЬНЫХ СТЕН ЛЕГКОБЕТОННЫЕ
ОДНОСЛОЙНЫЕ НА ЛЕНТОЧНЫХ ФУНДАМЕНТАХ ДЛЯ
КРУЩОПАНЕЛЬНЫХ ЖИЛЫХ ЗДАНИЙ С ШАГОМ ПОПЕРЕЧНЫХ
СТЕН 2,4-3,6 М И ВЫСОТОЙ ТЕХПОДПОЛья 1,8 М

СТРОИТЕЛЬНЫЕ
КОНСТРУКЦИИ
И ИЗДЕЛИЯ
Серия 1.П7.1-17
Вып. I

Лист 7
Страница 14

Рис. 16



Продолжение

Рис.	Марка панели	Размеры, мм		Расход материалов				Масса панели, т
		L	B	Объем керамзитобетона, м ³	Объем фактурного слоя, м ³	Сталь, кг		
						натуральная	приведен. к кл. А-I	
16	ЗПСЦ 23.2I.2,5-II-26	2295	250	1,01	0,14	11,2	16,0	1,6
	ЗПСЦ 23.2I.3,0-II-26	2295	300	1,25	0,14	11,2	16,0	2,0
	ЗПСЦ 23.2I.3,5-II-26	2295	350	1,50	0,14	13,1	16,9	2,3
	ЗПСЦ 29.2I.2,5-II-26	2895	250	1,29	0,18	12,0	15,2	2,1
	ЗПСЦ 29.2I.3,0-II-26	2895	300	1,59	0,18	13,4	16,6	2,5
	ЗПСЦ 29.2I.3,5-II-26	2895	350	1,91	0,18	13,9	17,3	2,9
	ЗПСЦ 41.2I.2,5-II-26	4095	250	1,84	0,26	15,9	19,3	3,0
	ЗПСЦ 41.2I.3,0-II-26	4095	300	2,27	0,26	17,5	21,8	3,6
	ЗПСЦ 41.2I.3,5-II-26	4095	350	2,70	0,26	20,1	24,8	4,2
	ЗПСЦ 47.2I.2,5-II-26	4695	250	2,11	0,30	18,2	22,8	3,4
	ЗПСЦ 47.2I.3,0-II-26	4695	300	2,61	0,30	20,2	24,9	4,1
	ЗПСЦ 47.2I.3,5-II-26	4695	350	3,10	0,30	20,9	25,8	4,8

Рис. 17

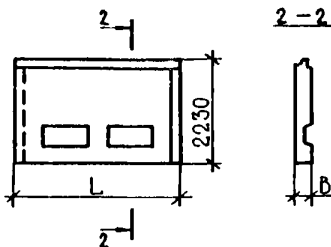
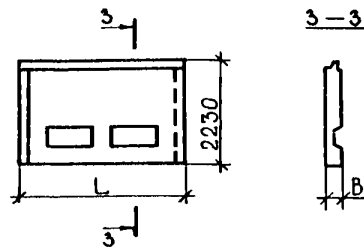


Рис. 18



17	ЗПСЦ 35.22.2,5-II-I	3495	250	1,53	0,23	18,4	23,9	2,5
	ЗПСЦ 35.22.3,0-II-I	3495	300	1,90	0,23	20,3	26,0	3,1
	ЗПСЦ 35.22.3,5-II-I	3495	350	2,27	0,23	21,0	27,0	3,5

ПАНЕЛИ НАРУЖНЫХ ПОКОЛЬНЫХ СТЕН ЛЕГКОБЕТОННЫЕ
ОДНОСЛОЙНЫЕ НА ЛЕНТОЧНЫХ ФУНДАМЕНТАХ ДЛЯ
КРУПНОПАНЕЛЬНЫХ ЖИЛЫХ ЗДАНИЙ С ШАГОМ ПОПЕРЕЧНЫХ
СТЕН 2,4-3,6 М И ВЫСОТОЙ ТЕХПОДПОЛья 1,8 М

СТРОИТЕЛЬНЫЕ
КОНСТРУКЦИИ
И ИЗДЕЛИЯ
Серия 1.1171-17
Вып. I

Лист 8
Страница 15

Продолжение

Рис.	Марка панели	Размеры, мм		Расход материалов				Масса панели, т
		L	B	Объем керамзитобетона, м ³	Объем фактурного слоя, м ³	Сталь, кг		
						натуральная	приведенная к кл. А-I	
18	ЗПСЦ 35.22.2,5-П-2	3495	250	1,53	0,23	18,4	23,9	2,5
	ЗПСЦ 35.22.3,0-П-2	3495	300	1,90	0,23	20,3	26,0	3,1
	ЗПСЦ 35.22.3,5-П-2	3495	350	2,27	0,23	21,0	27,0	3,5

Рис. 19

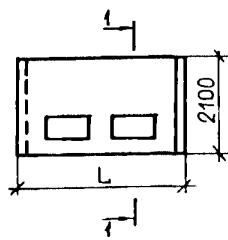
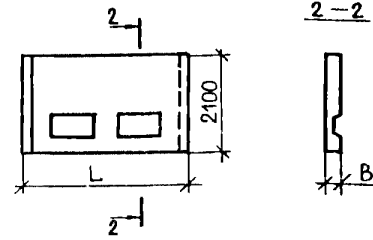
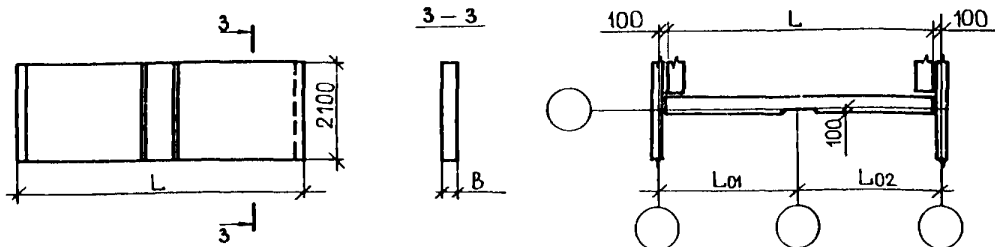


Рис. 20



19	ЗПСЦ 35.21.2,5-П-16	3495	250	1,49	0,22	17,0	21,8	2,4
	ЗПСЦ 35.21.3,0-П-16	3495	300	1,84	0,22	17,0	21,8	2,9
	ЗПСЦ 35.21.3,5-П-16	3495	350	2,20	0,22	19,3	24,4	3,4
20	ЗПСЦ 35.21.2,5-П-26	3495	250	1,49	0,22	17,0	21,8	2,4
	ЗПСЦ 35.21.3,0-П-26	3495	300	1,84	0,22	17,0	21,8	2,9
	ЗПСЦ 35.21.3,5-П-26	3495	350	2,20	0,22	19,3	24,4	3,4

Рис. 21



$$L = L_{01} + L_{02} - 200$$

21	4ПСЦ 58.21.2,5-П-6	5800	250	2,59	0,37	28,0	35,8	4,2
	4ПСЦ 58.21.3,0-П-6	5800	300	3,20	0,37	31,2	39,0	5,0
	4ПСЦ 58.21.3,5-П-6	5800	350	3,81	0,37	32,3	40,6	5,9
	4ПСЦ 58.21.2,5-П-16-I	5800	250	2,59	0,37	28,0	35,8	4,2
	4ПСЦ 58.21.3,0-П-16-I	5800	300	3,20	0,37	31,2	39,0	5,0

ПАНЕЛИ НАРУЖНЫХ ЦОКОЛЬНЫХ СТЕН ЛЕГКОБЕТОННЫЕ
ОДНОСЛОЙНЫЕ НА ЛЕНТОЧНЫХ ФУНДАМЕНТАХ ДЛЯ
КРУПНОПАНЕЛЬНЫХ ЖИЛЫХ ЗДАНИЙ С ШАГОМ ПОПЕРЕЧНЫХ
СТЕН 2,4-3,6 М И ВЫСОТОЙ ТЕХПОДПОЛья 1,8 М

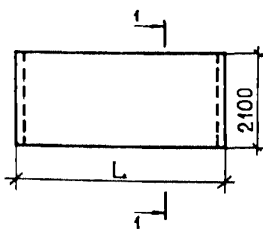
СТРОИТЕЛЬНЫЕ
КОНСТРУКЦИИ
И ИЗДЕЛИЯ
Серия 1.117.1-17
Вып. 1

Лист 8
Страница 16

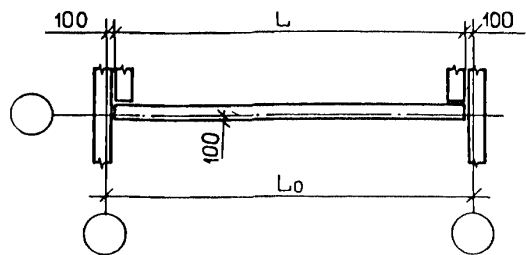
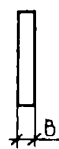
Продолжение

Рис.	Марка панели	Размеры, мм		Расход материалов				Масса панели, т
		L	B	Объем керамзи- тобетона, м ³	Объем фактурно- го слоя, м ³	Сталь, кг		
						натураль- ная	приведен- к кл. А-1	
21	4ПСЦ 58.2I.3,5-II-16-I	5800	350	3,81	0,37	32,3	40,6	5,9
	4ПСЦ 58.2I.2,5-II-26-I	5800	250	2,59	0,37	28,0	35,8	4,2
	4ПСЦ 58.2I.3,0-II-26-I	5800	300	3,2	0,37	31,2	39,0	5,0
	4ПСЦ 58.2I.3,5-II-26-I	5800	350	3,81	0,37	32,3	40,6	5,9
	4ПСЦ 64.2I.2,5-II-16-I	6400	250	2,87	0,40	32,9	41,5	4,7
	4ПСЦ 64.2I.3,0-II-16-I	6400	300	3,54	0,40	32,9	41,5	5,6
	4ПСЦ 64.2I.3,5-II-16-I	6400	350	4,21	0,40	38,2	47,3	6,5
	4ПСЦ 64.2I.2,5-II-26-I	6400	250	2,87	0,40	32,9	41,5	4,7
	4ПСЦ 64.2I.3,0-II-26-I	6400	300	3,54	0,40	32,9	41,5	5,6
	4ПСЦ 64.2I.3,5-II-26-I	6400	350	4,21	0,40	38,2	47,3	6,5
	4ПСЦ 64.2I.2,5-II-16-2	6400	250	2,87	0,40	31,9	40,0	4,7
	4ПСЦ 64.2I.3,0-II-16-2	6400	300	3,54	0,40	31,9	40,0	5,6
	4ПСЦ 64.2I.3,5-II-16-2	6400	350	4,21	0,40	37,0	45,7	6,5
	4ПСЦ 64.2I.2,5-II-26-2	6400	250	2,87	0,40	31,9	40,0	4,7
	4ПСЦ 64.2I.3,0-II-26-2	6400	300	3,54	0,40	31,9	40,0	5,6
	4ПСЦ 64.2I.3,5-II-26-2	6400	350	4,21	0,40	37,0	45,7	6,5

Рис. 22



1-1



$$L = L_0 - 200$$

22	4ПСЦ 22.2I.2,5-II-6	2200	250	0,97	0,14	10,8	13,7	1,6
	4ПСЦ 22.2I.3,0-II-6	2200	300	1,20	0,14	10,8	13,7	1,9
	4ПСЦ 22.2I.3,5-II-6	2200	350	1,43	0,14	11,2	14,4	2,2
	4ПСЦ 28.2I.2,5-II-6	2800	250	1,24	0,18	11,5	14,8	2,0
	4ПСЦ 28.2I.3,0-II-6	2800	300	1,54	0,18	12,9	16,2	2,4
	4ПСЦ 28.2I.3,5-II-6	2800	350	1,83	0,18	13,4	16,9	2,8
	4ПСЦ 34.2I.2,5-II-6	3400	250	1,52	0,21	13,6	17,2	2,5

ПАНЕЛИ НАРУЖНЫХ ЦОКОЛЬНЫХ СТЕН ЛЕГКОБЕТОННЫЕ
ОДНОСЛОЙНЫЕ НА ЛЕНТОЧНЫХ ФУНДАМЕНТАХ ДЛЯ
КРУПНОПАНЕЛЬНЫХ ЖИЛЫХ ЗДАНИЙ С ШАГОМ ПОПЕРЕЧНЫХ
СТЕН 2,4-3,6 м И ВЫСОТОЙ ТЕХПОДПОЛья 1,8 м

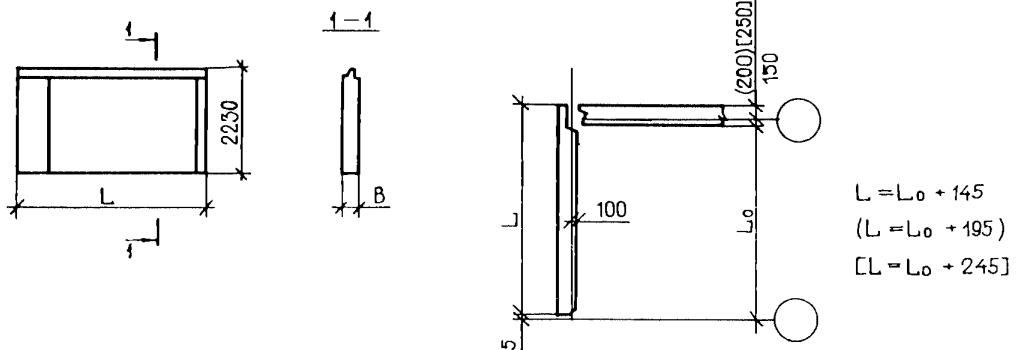
СТРОИТЕЛЬНЫЕ
КОНСТРУКЦИИ
И ИЗДЕЛИЯ
Серия 1.117.1-17
Вып.1

Лист 9
Страница 17

Продолжение

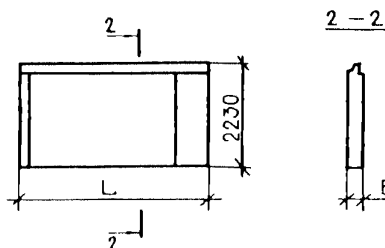
Рис.	Марка панели	Размеры, мм		Расход материалов				Масса панели, т
		L	B	Объем керамзитобетона, м ³	Объем фактурного слоя, м ³	Сталь, кг		
						натуральная	приведен. к кл. А-I	
22	4ПСЦ 34.2I.3,0-II-6	3400	300	1,88	0,2I	13,6	17,2	2,9
	4ПСЦ 34.2I.3,5-II-6	3400	350	2,23	0,2I	15,7	19,5	3,4
	4ПСЦ 40.2I.2,5-II-6	4000	250	1,80	0,25	15,4	19,8	2,9
	4ПСЦ 40.2I.3,0-II-6	4000	300	2,22	0,25	17,0	21,4	3,5
	4ПСЦ 40.2I.3,5-II-6	4000	350	2,64	0,25	19,7	24,3	4,1
	4ПСЦ 46.2I.2,5-II-6	4600	250	2,08	0,29	17,7	22,4	3,4
	4ПСЦ 46.2I.3,0-II-6	4600	300	2,56	0,29	17,7	22,4	4,0
	4ПСЦ 46.2I.3,5-II-6	4600	350	3,04	0,29	20,4	25,4	4,7

Рис. 23



23	5ПСЦ 3I.22.2,5-II-I	3I45	250	1,29	0,20	16,8	21,5	2,1
	5ПСЦ 32.22.3,0-II-I	3I95	300	1,68	0,20	18,8	23,8	2,6
	5ПСЦ 32.22.3,5-II-I	3245	350	2,06	0,21	21,2	26,6	3,2
	5ПСЦ 37.22.2,5-II-I	3745	250	1,57	0,24	19,2	24,4	2,6
	5ПСЦ 38.22.3,0-II-I	3795	300	2,01	0,24	21,4	26,9	3,2
	5ПСЦ 38.22.3,5-II-I	3845	350	2,47	0,25	22,2	28,1	3,8

Рис. 24



ПАНЕЛИ НАРУЖНЫХ ЦОКОЛЬНЫХ СТЕН ЛЕГКОБЕТОННЫЕ
ОДНОСЛОЙНЫЕ НА ЛЕНТОЧНЫХ ФУНДАМЕНТАХ ДЛЯ
КРУПНОПАНЕЛЬНЫХ ЖИЛЬХ ЗДАНИЙ С ШАГОМ ПОПЕРЕЧНЫХ
СТЕН 2,4-3,6 М И ВЫСОТОЙ ТЕХПОДПОЛья 1,8 М

СТРОИТЕЛЬНЫЕ
КОНСТРУКЦИИ
И ИЗДЕЛИЯ
Серия I. П7. I- I7
Вып. I

Лист 9
Страница 18

Продолжение

Рис.	Марка панели	Размеры, мм		Расход материалов				Масса панели, т
		L	B	Объем керамзитобетона, м ³	Объем фактурного слоя, м ³	Сталь, кг		
						натуральная	приведен к кл. А-I	
24	5ПСЦ 31.22.2,5-П-2	3145	250	1,29	0,20	16,8	21,5	2,1
	5ПСЦ 32.22.3,0-П-2	3195	300	1,68	0,20	18,8	23,8	2,6
	5ПСЦ 32.22.3,5-П-2	3245	350	2,06	0,21	21,2	26,6	3,2
	5ПСЦ 37.22.2,5-П-2	3745	250	1,57	0,24	19,2	24,4	2,6
	5ПСЦ 38.22.3,0-П-2	3795	300	2,01	0,24	21,4	26,9	3,2
	5ПСЦ 38.22.3,5-П-2	3845	350	2,47	0,25	22,2	28,1	3,8

Рис. 25

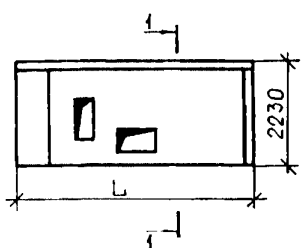
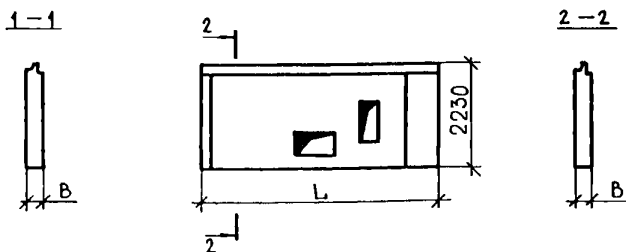
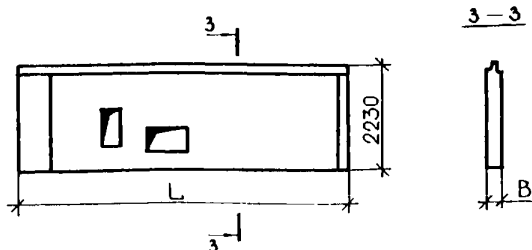


Рис. 26



25	5ПСЦ 49.22.2,5-П-I	4945	250	1,95	0,31	24,6	31,5	2,2
	5ПСЦ 50.22.3,0-П-I	4995	300	2,49	0,32	25,4	32,3	4,0
	5ПСЦ 50.22.3,5-П-I	5045	350	3,04	0,32	28,4	36,2	4,7
26	5ПСЦ 49.22.2,5-П-2	4945	250	1,95	0,31	24,6	31,5	2,2
	5ПСЦ 50.22.3,0-П-2	4995	300	2,49	0,32	25,4	32,3	4,0
	5ПСЦ 50.22.3,5-П-2	5045	350	3,04	0,32	28,4	36,2	4,7

Рис. 27



27	5ПСЦ 55.22.2,5-П-I	5545	250	2,14	0,35	29,5	37,5	3,6
	5ПСЦ 56.22.3,0-П-I	5595	300	2,75	0,36	30,3	38,7	4,4

ПАНЕЛИ НАРУЖНЫХ ЦОКОЛЬНЫХ СТЕН ЛЕГКОБЕТОННЫЕ
ОДНОСЛОЙНЫЕ НА ЛЕНТОЧНЫХ ФУНДАМЕНТАХ ДЛЯ
КРУПНОПАНЕЛЬНЫХ ЖИЛЫХ ЗДАНИЙ С ШАГОМ ПОПЕРЕЧНЫХ
СТЕН 2,4-3,6 М И ВЫСОТОЙ ТЕХПОДПОЛЪЯ 1,8 М

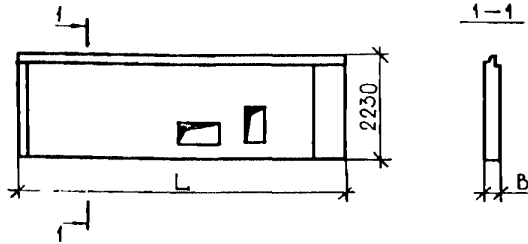
СТРОИТЕЛЬНЫЕ
КОНСТРУКЦИИ
И ИЗДЕЛИЯ
Серия 1,117,1-17
Вып. I

Лист 10
Страница 19

Продолжение

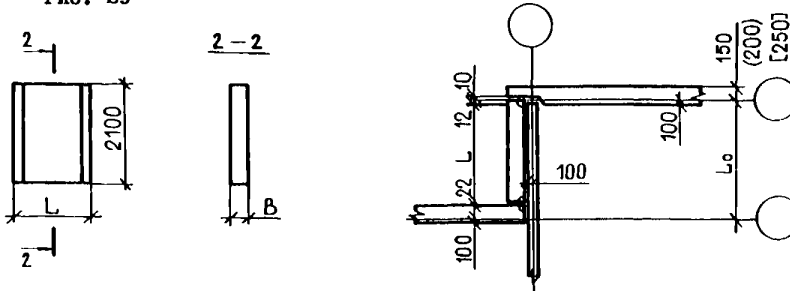
Рис.	Марка панели	Размеры, мм		Расход материалов				Масса панели, т
		L	b	Объем керамзитобетона, м ³	Объем фактурного слоя, м ³	Сталь, кг		
						натуральная	приведен. к кл. А-I	
27	5ПСЦ 56.22.3,5-П-I	5645	350	3,37	0,36	34,6	43,6	5,3
	5ПСЦ 61.22.2,5-П-I	6145	250	2,42	0,39	30,5	39,0	4,0
	5ПСЦ 62.22.3,0-П-I	6195	300	3,10	0,39	34,2	43,0	4,9
	5ПСЦ 62.22.3,5-П-I	6245	350	3,78	0,40	35,7	45,2	5,9
	5ПСЦ 67.22.2,5-П-I	6745	250	2,70	0,43	32,5	41,9	4,5
	5ПСЦ 68.22.3,0-П-I	6795	300	3,44	0,43	36,6	46,4	5,5
	5ПСЦ 68.22.3,5-П-I	6845	350	4,20	0,44	42,0	52,4	6,5

Рис. 28



28	5ПСЦ 55.22.2,5-П-2	5545	250	2,14	0,35	29,5	37,5	3,6
	5ПСЦ 56.22.3,0-П-2	5595	300	2,75	0,36	30,3	38,7	4,4
	5ПСЦ 56.22.3,5-П-2	5645	350	3,37	0,36	34,6	43,6	5,3
	5ПСЦ 61.22.2,5-П-2	6145	250	2,42	0,39	30,5	39,0	4,0
	5ПСЦ 62.22.3,0-П-2	6195	300	3,10	0,39	34,2	43,0	4,9
	5ПСЦ 62.22.3,5-П-2	6245	350	3,78	0,40	35,7	45,2	5,9
	5ПСЦ 67.22.2,5-П-2	6745	250	2,70	0,43	32,5	41,9	4,5
	5ПСЦ 68.22.3,0-П-2	6795	300	3,44	0,43	36,6	46,4	5,5
	5ПСЦ 68.22.3,5-П-2	6845	350	4,20	0,44	42,0	52,4	6,5

Рис. 29



L L₀ - 160
(L - L₀ - 210)
[L - L₀ - 260]

ПАНЕЛИ НАРУЖНЫХ ЦОКОЛЬНЫХ СТЕН ЛЕГКОБЕТОННЫЕ
ОДНОСЛОЙНЫЕ НА ЛЕНТОЧНЫХ ФУНДАМЕНТАХ ДЛЯ
КРУПНОПАНЕЛЬНЫХ ЖИЛЬХ ЗДАНИЙ С ШАГОМ ПОПЕРЕЧНЫХ
СТЕН 2,4-3,6 М И ВЫСОТОЙ ТЕХПОДПОЛья 1,8 М

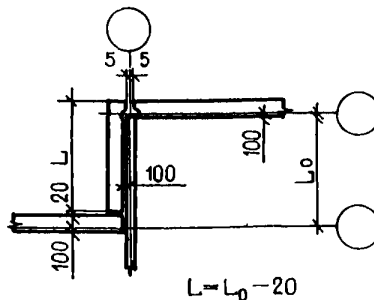
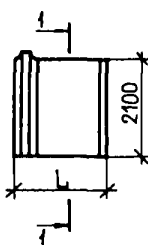
СТРОИТЕЛЬНЫЕ
КОНСТРУКЦИИ
И ИЗДЕЛИЯ
Серия 1.117.1-17
Вып. I

Лист 10
Страница 20

Продолжение

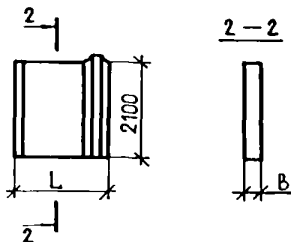
Рис.	Марка панели	Размеры, мм		Расход материалов				Масса панели, т	
		L	B	Объем керамзитобетона, м ³	Объем фактурного олова, м ³	Сталь, кг			
						натуральная	приведен. к кл. А-1		
29	6ПСЦ 10.2I.2,5-II-16	1040	250	0,47	0,07	6,4	7,7	0,8	
	6ПСЦ 10.2I.3,0-II-16	990	300	0,52	0,06	6,3	7,6	0,8	
	6ПСЦ 9.2I.3,5-II-16	940	350	0,58	0,06	6,5	7,9	0,9	
	6ПСЦ 16.2I.2,5-II-16	1640	250	0,71	0,10	8,1	10,2	1,2	
	6ПСЦ 16.2I.3,0-II-16	1590	300	0,85	0,10	8,0	10,1	1,3	
	6ПСЦ 15.2I.3,5-II-16	1540	350	0,99	0,10	9,2	11,4	1,5	

Рис. 30



30	7ПСЦ 12.2I.2,5-II-16	1180	250	0,54	0,07	7,5	9,4	0,9	
	7ПСЦ 12.2I.3,0-II-16	1180	300	0,69	0,07	7,5	9,3	1,1	
	7ПСЦ 12.2I.3,5-II-16	1180	350	0,83	0,07	7,7	10,7	1,3	
	7ПСЦ 18.2I.2,5-II-16	1780	250	0,83	0,11	9,3	12,0	1,3	
	7ПСЦ 18.2I.3,0-II-16	1780	300	0,99	0,11	10,1	12,7	1,6	
	7ПСЦ 18.2I.3,5-II-16	1780	350	1,16	0,11	10,5	13,3	1,8	

Рис. 31



31	7ПСЦ 12.2I.2,5-II-26	1180	250	0,54	0,07	7,5	9,4	0,9	
	7ПСЦ 12.2I.3,0-II-26	1180	300	0,69	0,07	7,5	9,3	1,1	
	7ПСЦ 12.2I.3,5-II-26	1180	350	0,83	0,07	7,7	10,7	1,3	
	7ПСЦ 18.2I.2,5-II-26	1780	250	0,83	0,11	9,3	12,0	1,3	
	7ПСЦ 18.2I.3,0-II-26	1780	300	0,99	0,11	10,1	12,7	1,6	
	7ПСЦ 18.2I.3,5-II-26	1780	350	1,16	0,11	10,5	13,3	1,8	

ПАНЕЛИ НАРУЖНЫХ ЦОКОЛЬНЫХ СТЕН ЛЕГКОБЕТОННЫЕ ОДНОСЛОЙНЫЕ НА ЛЕНТОЧНЫХ ФУНДАМЕНТАХ ДЛЯ КРУПНОПАНЕЛЬНЫХ ЖИЛЫХ ЗДАНИЙ С ШАГОМ ПОПЕРЕЧНЫХ СТЕН 2,4-3,6 М И ВЫСОТОЙ ТЕХПОДПОЛья 1,8 М	СТРОИТЕЛЬНЫЕ КОНСТРУКЦИИ И ИЗДЕЛИЯ Серия 1.1Г.1-17 Вып. I	Лист II Страница 21
<p>С2ВА УКАЗАНИЯ ПО ПРИМЕНЕНИЮ</p> <p>Стеновые панели предназначены для 5- и 9 этажных жилых домов на ленточных фундаментах с шагом поперечных внутренних несущих стен 2,4-3,6 м и запроектированы применительно к типовым проектам с размерами планировочной сетки, кратной 600 мм.</p> <p>Огнестойкость - не менее 4,5 часов.</p> <p>Изготовление панелей предусмотрено в горизонтальных формах фасадной стороной вниз.</p> <p>Монтаж панелей производится с применением самобалансирующихся траверс, обеспечивающих отклонение отроп от вертикали не более 15°.</p>		
<p>Ж30В СКОРОСТНОЙ НАПОР ВЕТРА - до 55 кгс/м² (0,55 кПа)</p>		
<p>Н1ВД РАСЧЕТНАЯ ТЕМПЕРАТУРА НАРУЖНОГО ВОЗДУХА - до минус 35°С</p>		
<p>С2DD КЛИМАТИЧЕСКИЕ РАЙОНЫ - II и III</p>		
<p>С2EE ИНЖЕНЕРНО-ГЕОЛОГИЧЕСКИЕ УСЛОВИЯ - обычные</p>		
<p>ДОПОЛНИТЕЛЬНЫЕ ДАННЫЕ</p>		
<p>Расшифровка марки изделия ПСЦ 60.22.30-П-16-1</p>		
<p>I - группа панели</p>		
<p>ПСЦ - панель стеновая цокольная</p>		
<p>60.22.30 - габариты панели (длина, высота и толщина панели в дециметрах с округлением)</p>		
<p>П - вид бетона (на пористых заполнителях)</p>		
<p>I(2) - для несимметричных панелей указывает на правое (1) или левое (2) исполнение</p>		
<p>6 - отсутствие у панели верхнего гребня</p>		
<p>I(2,3...) - привязка оси штрабы в двухшаговых панелях</p>		
<p>В7БА СОСТАВ ПРОЕКТНОЙ ДОКУМЕНТАЦИИ</p>		
<p>Выпуск I. Опалубка. Армирование. Рабочие чертежи</p>		
<p>Объем проектных материалов, приведенных к формату А4 - 118 форматок</p>		
<p>В7ВА АВТОР ПРОЕКТА</p>	<p>СибЗНИИЭП, 630078, Новосибирск-78, ул.Пермитина, 24</p>	
<p>В7НА УТВЕРЖДЕНИЕ</p>	<p>Утверждены Гоогражданстроем приказ от 25 июня 1985 г. № 190 Введены в действие с 15 июля 1985 г.</p>	
<p>В7КА ПОСТАВЩИК</p>	<p>СибЗНИИЭП, 630078, Новосибирск-78, ул.Пермитина, 24</p>	
<p>Инв. №</p>		
<p>Катал. л. № 053896</p>		