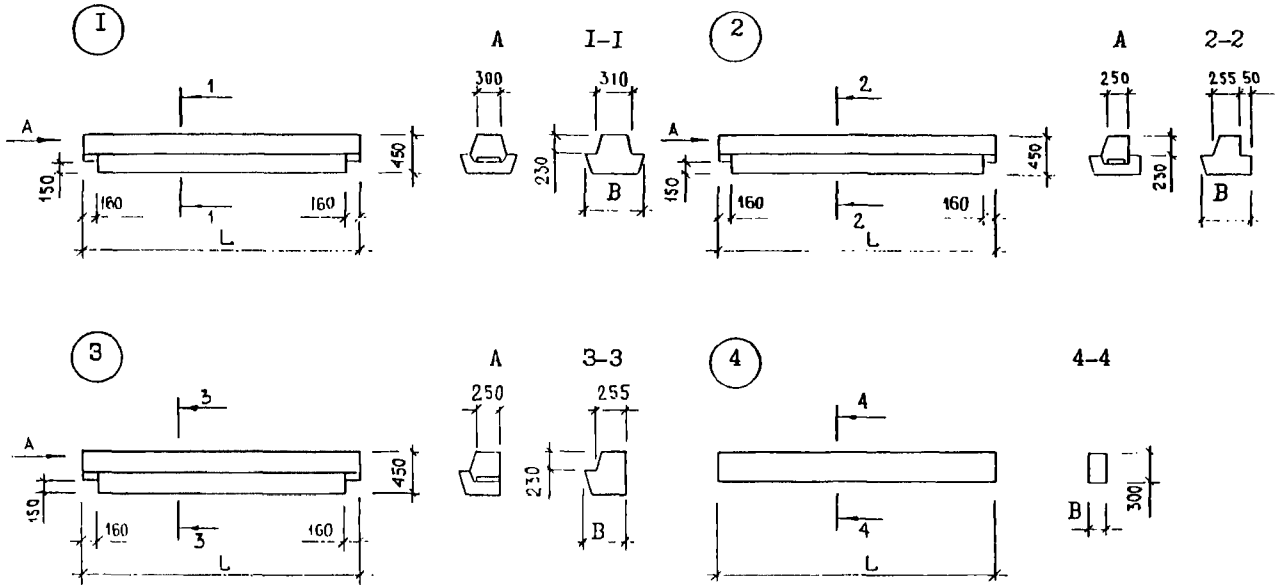


| | | |
|---------------------------|--|--|
| <p>СК-3</p> | <p>СТРОИТЕЛЬНЫЙ КАТАЛОГ ЧАСТЬ 3 ТИПОВАЯ ДОКУМЕНТАЦИЯ НА КОНСТРУКЦИИ, ИЗДЕЛИЯ И УЗЛЫ ЗДАНИЙ И СООРУЖЕНИЙ</p> | <p>СТРОИТЕЛЬНЫЕ КОНСТРУКЦИИ И ИЗДЕЛИЯ Серия I.020.I-7 Выпуск 3-1</p> |
| <p>АО ЦИТП</p> | <p>КОНСТРУКЦИИ КАРКАСА МЕЖЭТАЖНОГО ПРИМЕНЕНИЯ ДЛЯ МНОГОЭТАЖНЫХ ОБЩЕСТВЕННЫХ ЗДАНИЙ И ВСПОМОГАТЕЛЬНЫХ ЗДАНИЙ ПРОМЫШЛЕННЫХ ПРЕДПРИЯТИЙ</p> | |
| <p>ДЕКАБРЬ 1992</p> | | <p>На 2-х листах На 3-х страницах Страница I</p> |



ДИАА ТЕХНИЧЕСКАЯ ХАРАКТЕРИСТИКА

Длина ригелей от 2660 до 6860 мм, высота сечения 450 мм.

Бетон тяжелый.

Напрягаемая арматура из стали класса Ат-У по ГОСТ 10884-81.

Продольная и поперечная ненапрягаемая арматура из стали класса А-Ш по ГОСТ 5781-82.

Арматура сеток полок из стали класса Вр-1 по ГОСТ 6727-80.

Двухполочные ригели длиной 5660 и 6860 мм изготавливаются преднапряженными с электротермическим натяжением напрягаемой арматуры; двухполочные ригели длиной 2660 мм, все однополочные ригели и бесполочные ригели-балки изготавливаются непреднапряженными.

Преднапряженные ригели армируются пространственными каркасами, сетками и отдельными стержнями, ненапряженные ригели армируются пространственными каркасами.

Выпуск содержит опалубочные чертежи, чертежи армирования и пространственных каркасов.

НОМЕНКЛАТУРА

| Эскиз | Марка изделия | Размеры, мм | | Класс бетона | Расход материалов | | | Масса изделия, т |
|-------|----------------------------|-------------|-----|--------------|-----------------------|----------------|--------------------------|------------------|
| | | L | B | | Бетон, м ³ | Сталь, кг | | |
| | | | | | | натуральная | приведенная к классу А-1 | |
| I | РДП 4.27-60 РДП 4.27-80 | 2660 | 565 | В 25 | 0,47 | 50,18 56,55 | 68,81 78,32 | 1,18 |

КОНСТРУКЦИИ КАРКАСА МЕЖЭТАЖНОГО ПРИМЕНЕНИЯ ДЛЯ МНОГОЭТАЖНЫХ
ОБЩЕСТВЕННЫХ ЗДАНИЙ И ВСПОМОГАТЕЛЬНЫХ ЗДАНИЙ ПРОМЫШЛЕННЫХ
ПРЕДПРИЯТИЙ

СТРОИТЕЛЬНЫЕ
КОНСТРУКЦИИ
И ИЗДЕЛИЯ
Серия 1.020.1-7
Выпуск 3-1

Лист 1
Страница 2

продолжение

| Эскиз | Марка изделия | Размеры, мм | | Класс бетона | Расход материалов | | | Масса изделия, т |
|--------------------------------------|--|-------------|--------|-----------------|--------------------------|----------------|-----------------------------|------------------------|
| | | L | B | | Бетон, м ³ | С т а л ь, к г | | |
| | | | | | | натуральная | приведенная к классу А-1 | |
| I | РДП 4.57-50 Ат У РДП 4.57-60 Ат У РДП 4.57-70 Ат У РДП 4.57-80 Ат У | 5660 | 565 | В 30 | 1,04 | 117,12 | 187,84 | 2,60 |
| | 126,60 | | | | | 207,59 | | |
| | 151,69 | 247,07 | | | | | | |
| | 173,74 | 288,57 | | | | | | |
| | РДП 4.69-50 Ат У | 6860 | | В 30 | | 177,63 | 297,2 | |
| РДП 4.69-60 Ат У РДП 4.69-70 Ат У | В 35 | | 1,27 | | 208,48 | 3,17 | | |
| 246,07 | | | 416,32 | | | | | |
| 2 | РОП 4.27-45 | 2660 | 432 | В 25 | 0,38 | 54,44 | 72,62 | 0,94 |
| | РОП 4.57-30 РОП 4.57-40 РОП 4.57-45 | 5660 | | | | В 30 | 117,26 | 251,24 |
| | 135,22 | | | 294,95 | | | | |
| | 164,95 | 360,30 | | | | | | |
| 3 | РОП 4.69-30 РОП 4.69-40 | 6860 | 382 | В 35 | 1,01 | 221,65 | 320,64 | 2,52 |
| | 300,87 | 446,72 | | | | | | |
| 3 | РЛП 4.27-45 | 2660 | 382 | В 25 | 0,35 | 52,31 | 69,66 | 0,88 |
| | РЛП 4.57-30 РЛП 4.57-45 | 5660 | | | | В 30 | 0,77 | 112,16 |
| 159,47 | 348,62 | | | | | | | |
| 4 | Р 3.27 | 2640 | 180 | В 25 | 0,15 | 20,72 | 27,64 | 0,37 |
| | Р 3.57 | 5640 | | | | 0,31 | 36,64 | 51,00 |

С2ВА УКАЗАНИЯ ПО ПРИМЕНЕНИЮ

Ригеля предназначены для применения в многоэтажных зданиях с колоннами сечением 300 x 300 мм и перекрытием из многопустотных плит высотой 220 мм.

Ригели применяются в зданиях с шагами колонн 3,0; 6,0 и 7,2 м при нагрузках на перекрытия от 300 до 1000 кгс/м² (без учета собственного веса перекрытия).

Номенклатурой предусмотрены двухполочные и однополочные ригели, а также бесполочные ригели-балки; применение ригелей определяется их положением в каркасе здания.

Предел огнестойкости ригелей - 2 часа.

М1ВД РАСЧЕТНАЯ ТЕМПЕРАТУРА НАРУЖНОГО
ВОЗДУХА - минус 40° С

Г2ВQ СТЕПЕНЬ АГРЕССИВНОСТИ СРЕДЫ -
- неагрессивная

КОНСТРУКЦИИ КАРКАСА МЕЖЭТАЖНОГО ПРИМЕНЕНИЯ ДЛЯ МНОГОЭТАЖНЫХ
ОБЩЕСТВЕННЫХ ЗДАНИЙ И ВСПОМОГАТЕЛЬНЫХ ЗДАНИЙ ПРОМЫШЛЕННЫХ
ПРЕДПРИЯТИЙ

СТРОИТЕЛЬНЫЕ
КОНСТРУКЦИИ
И ИЗДЕЛИЯ
Серия I.020.I-7
Выпуск 3-1

Лист 2
Страница 3

Д О П О Л Н И Т Е Л Ь Н Ы Е Д А Н Н Ы Е

Расшифровка марок ригелей.

Группа букв означает:

РДП - ригель с двумя симметричными полками для опирания многопустотных плит с двух сторон;

РОП - ригель с двумя несимметричными полками для опирания многопустотных плит с одной стороны;

РЛП - ригель с одной полкой, устанавливаемый в лестничных клетках для опирания многопустотных плит, а также лестничных маршей;

Р - ригель прямоугольный, устанавливаемый в лестничных клетках в качестве обвязочных балок.

Цифровые обозначения характеризуют габаритные размеры ригелей: первое число обозначает округленный размер высоты сечения в мм; второе число обозначает округленную длину ригеля в мм.

Вторая часть марки характеризует несущую опоспособность ригеля и класс стали предельно напрягаемой арматуры. Несущая способность ригеля характеризуется расчетной нагрузкой в сотнях килограмм-сил на погонный метр (без учета собственного веса ригеля).

ПРИМЕР: РДП 4.57-80 Ат У - ригель с двумя симметричными полками для опирания многопустотных плит высотой 450 мм, длиной 5660 мм, с нагрузкой 8 т/м, с напрягаемой арматурой класса Ат-У.

Настоящий выпуск рассматривать совместно с выпуском 0-1 "Указания по применению изделий. Рабочие чертежи" и выпуском 3-2 "Ригели. Арматурные и закладные изделия. Рабочие чертежи".

В7ЕА СОСТАВ ПРОЕКТНОЙ ДОКУМЕНТАЦИИ

Выпуск 3-1 - Ригели. Рабочие чертежи.

Объем проектных материалов, приведенных к формату А4, - 90 форматок.

В7ВА АВТОР ПРОЕКТА АО "ИНРЕКОН" (ЦНИИП РЕКОНСТРУКЦИИ ГОРОДОВ)
121293, Москва, ул. Поклонная, 13

В7НА УТВЕРЖДЕНИЕ утверждены Госкомархитектуры, приказ от 14.12.90 № 246,
введены в действие ЦНИИП РЕКОНСТРУКЦИИ ГОРОДОВ с 25.12.91,
приказ от 04.12.91 № 20
Срок действия - 2000 г.

В7КА ПОСТАВЩИК АО "ЦИТП", 125878, ГСП, Москва, А-445, ул. Смольная, 22

Инв. № 25492

Катал. л. № 067577