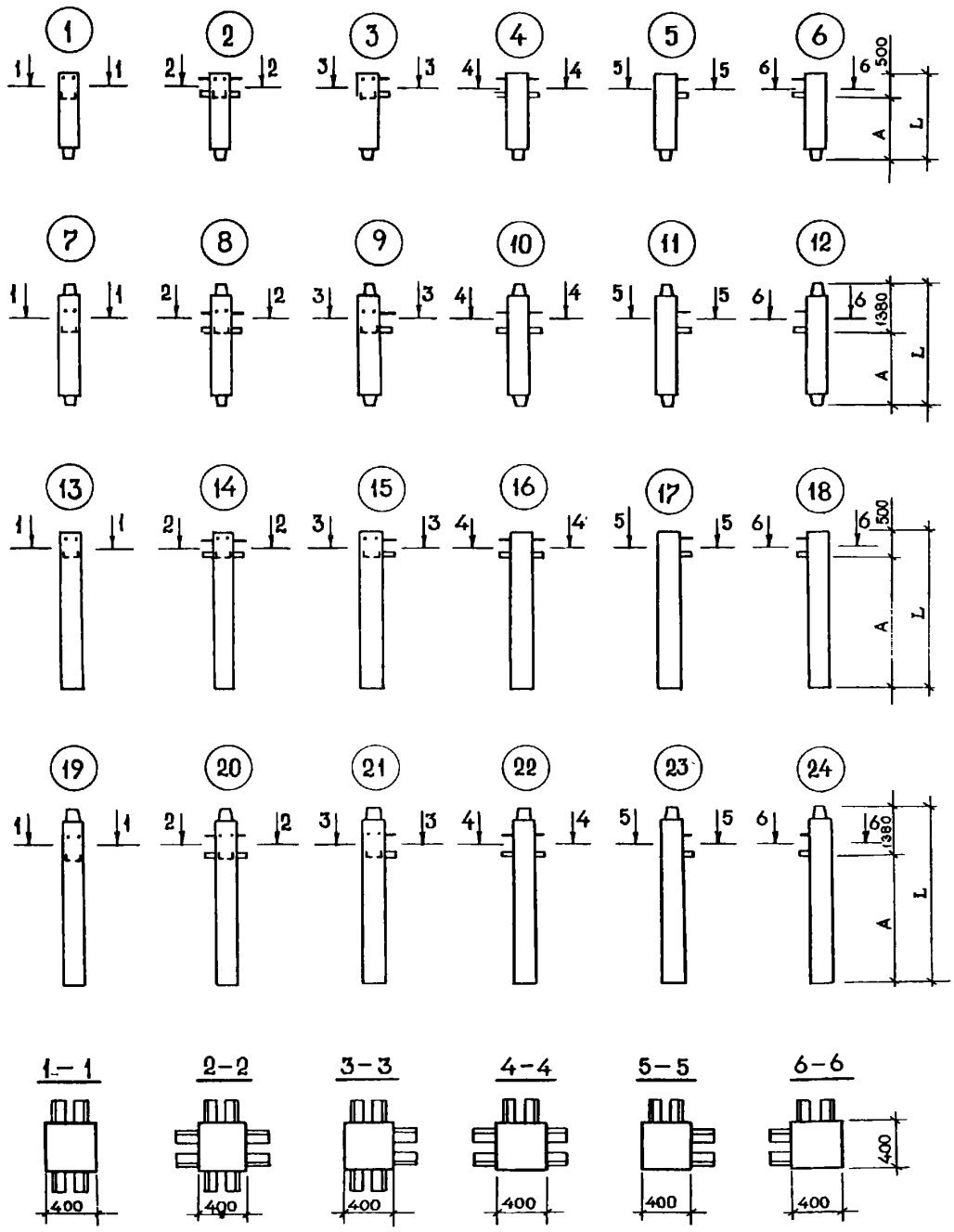
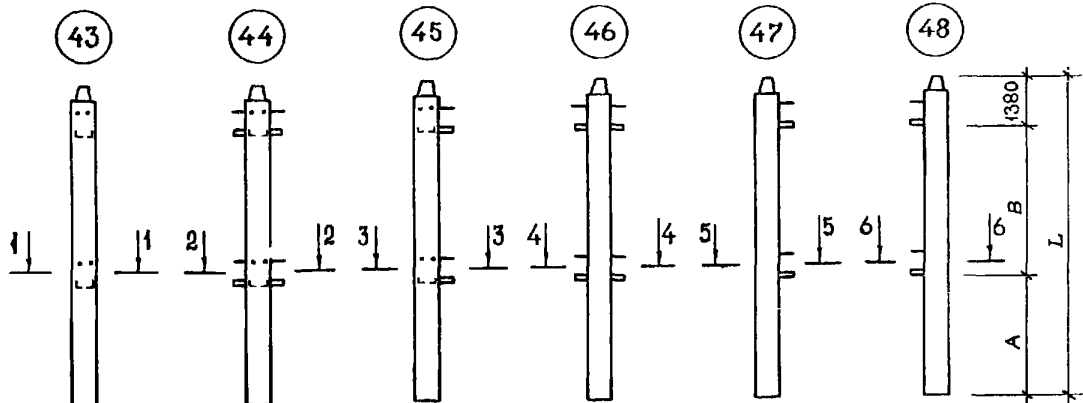
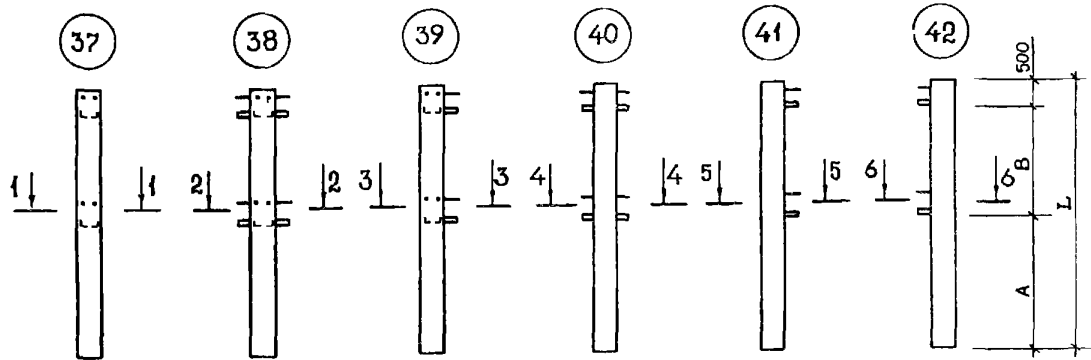
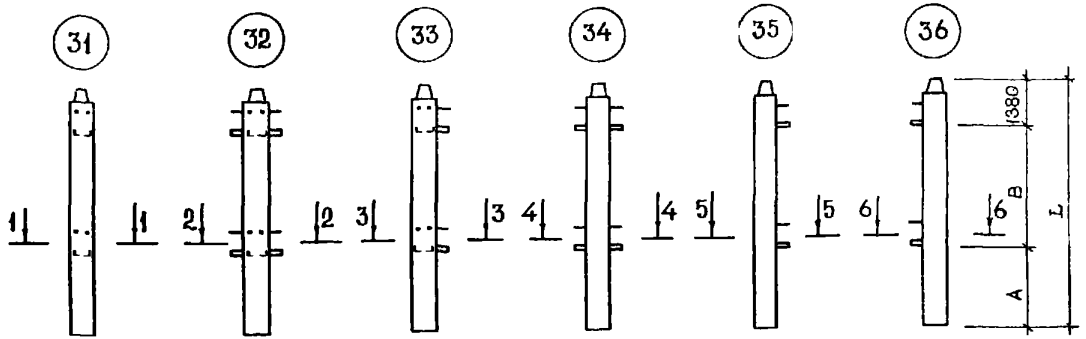
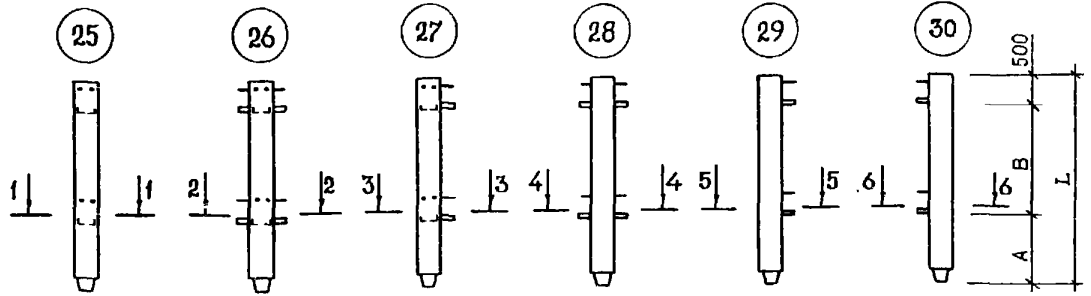


<p>СССР</p>	<p>СТРОИТЕЛЬНЫЙ КАТАЛОГ ЧАСТЬ 3 ТИПОВАЯ ДОКУМЕНТАЦИЯ НА КОНСТРУКЦИИ, ИЗДЕЛИЯ И УЗЛЫ ЗДАНИЙ И СООРУЖЕНИЙ</p>	<p>СТРОИТЕЛЬНЫЕ КОНСТРУКЦИИ И ИЗДЕЛИЯ Серия I.020.I-2с/89 Выпуск 2-1</p>
<p>ЦИТП</p>	<p>КОНСТРУКЦИИ КАРКАСА МЕЖИДОВОГО ПРИМЕНЕНИЯ МНОГОЭТАЖНЫХ ОБЩЕСТВЕННЫХ ЗДАНИЙ, ПРОИЗВОДСТВЕННЫХ И ВСПОМОГАТЕЛЬНЫХ ЗДАНИЙ ПРОМЫШЛЕННЫХ ПРЕДПРИЯТИЙ ДЛЯ СТРОИТЕЛЬСТВА В РАЙОНАХ СЕЙСМИЧНОСТЬЮ 7,8 и 9 БАЛЛОВ И В НЕСЕЙСМИЧЕСКИХ РАЙОНАХ С ИЗГОТОВЛЕНИЕМ ИЗДЕЛИЙ КАРКАСА В ЕДИННЫХ ОПАЛУБОЧНЫХ ФОРМАХ</p>	<p>УДК 624.016.5</p>
<p>ОКтябрь 1990</p>		<p>На 15 листах На 30 страницах Страница I</p>

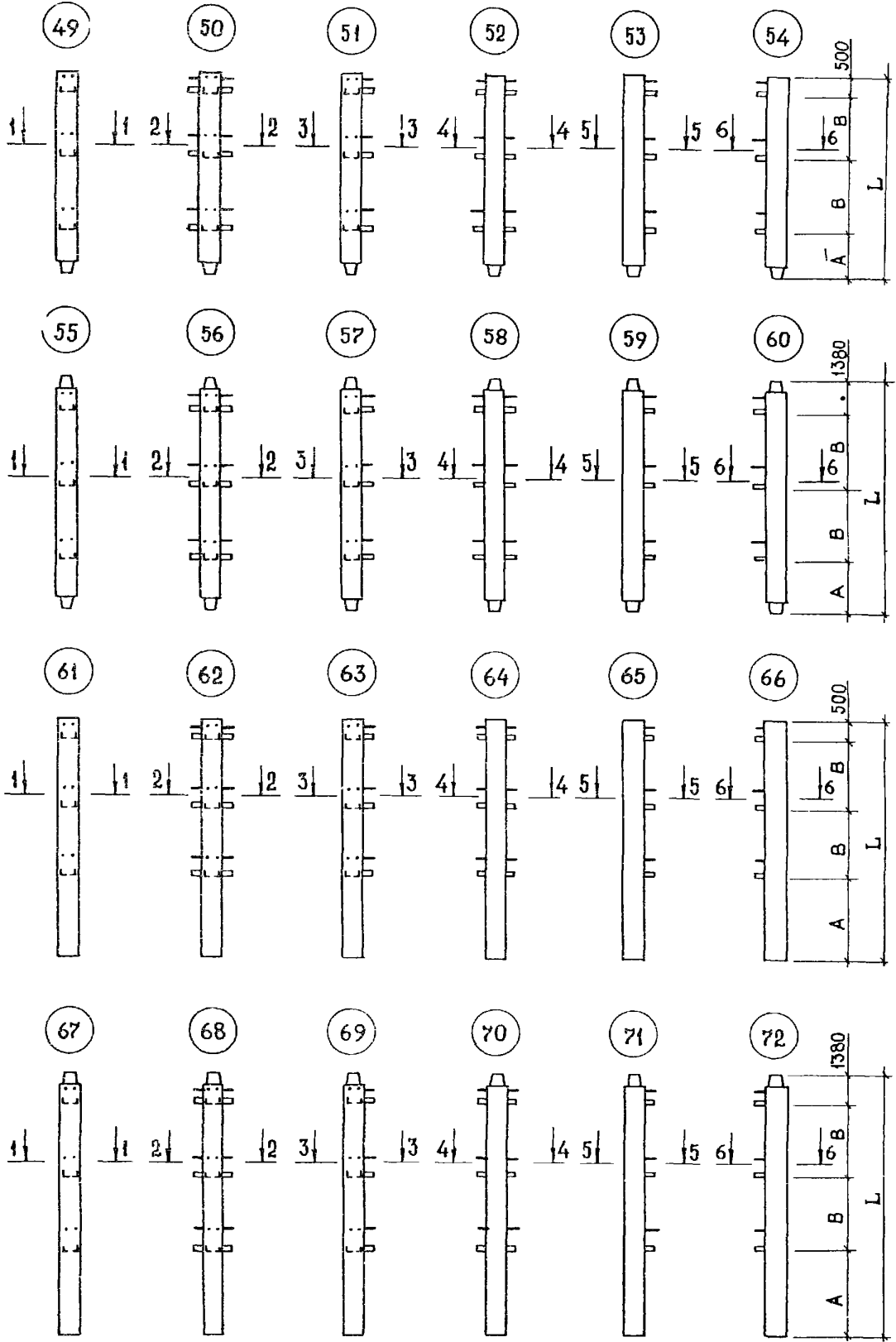




КОНСТРУКЦИИ КАРКАСА МЕЖВИДОВОГО ПРИМЕНЕНИЯ МНОГОЭТАЖНЫХ ОБЩЕСТВЕННЫХ ЗДАНИЙ, ПРОИЗВОДСТВЕННЫХ И ВСПОМОГАТЕЛЬНЫХ ЗДАНИЙ ПРОМЫШЛЕННЫХ ПРЕДПРИЯТИЙ ДЛЯ СТРОИТЕЛЬСТВА В РАЙОНАХ СЕЙСМИЧНОСТИ 7, 8 и 9 БАЛЛОВ И В НЕСЕЙСМИЧЕСКИХ РАЙОНАХ, С ИЗГОТОВЛЕНИЕМ ИЗДЕЛИЙ КАРКАСА В ДЛИННЫХ ОПАЛТУБОЧНЫХ ФОРМАХ

СТРОИТЕЛЬНЫЕ
КОНСТРУКЦИИ И
ИЗДЕЛИЯ
Серия I.020.I-2с/89
Выпуск 2-1

Лист 2
Страница 3



КОНСТРУКЦИИ КАРКАСА МЕЖВИДОВОГО ПРИМЕНЕНИЯ МНОГОЭТАЖНЫХ ОБЩЕСТВЕННЫХ ЗДАНИЙ, ПРОИЗВОДСТВЕННЫХ И ВСПОМОГАТЕЛЬНЫХ ЗДАНИЙ ПРОМЫШЛЕННЫХ ПРЕДПРИЯТИЙ ДЛЯ СТРОИТЕЛЬСТВА В РАЙОНАХ СЕЙСМИЧНОСТЬЮ 7, 8 и 9 БАЛЛОВ И В НЕСЕЙСМИЧЕСКИХ РАЙОНАХ, С ИЗГОТОВЛЕНИЕМ ИЗДЕЛИЙ КАРКАСА В ЕДИННЫХ ОПАЛУБОЧНЫХ ФОРМАХ

СТРОИТЕЛЬНЫЕ
КОНСТРУКЦИИ И
ИЗДЕЛИЯ
Серия I.020.1-2с/89
Выпуск 2-1

Лист 2
Страница 4

ДИАА ТЕХНИЧЕСКАЯ ХАРАКТЕРИСТИКА

Бетон тяжелый классов В25, В30, В35, В45.
Продольная арматура - из стали класса А-III диаметром 20-40 мм.
Поперечная - из стали класса А-I
Колонны армированы пространственными каркасами, собираемыми из стержней продольной арматуры, замкнутых хомутов, сеток косвенного армирования, отдельных стержней и закладных изделий.

НОМЕНКЛАТУРА КОЛОНН

Этаж	Марка изделия	Размерн, мм			Класс бетона	Расход материалов			Масса изделия, кг			
		L	A	B		Бетон, м ³	Сталь, кг					
							натуральная	приведенная к кл. А-I				
I	1КВ 33.24-I-C	2420	1920	-	В25	0,38	79,7	100,2	967			
	1КВ 33.24-2-C						92,9	119,1				
	1КВ 33.24-3-C						92,9	119,1				
	1КВ 33.24-4-C						102,2	132,5				
	1КВ 33.24-5-C						116,3	152,6				
	1КВ 33.24-7-C						141,0	186,9				
2	1КВ 33.24-II-C				178,1		241,1	В30		В25	99,6	122,3
	2КВ 33.24-I-C				112,8		141,2					
	2КВ 33.24-2-C				112,8		141,2					
	2КВ 33.24-3-C				122,2		154,7					
	2КВ 33.24-4-C				136,3		174,8					
	2КВ 33.24-5-C				162,1		210,7					
3	2КВ 33.24-7-C				200,2		266,4	В30		В25	93,2	116,6
	2КВ 33.24-II-C				243,0		326,3					
	3КВ 33.24-I-C				106,5		135,4					
	3КВ 33.24-2-C				106,5		135,4					
	3КВ 33.24-3-C				115,8		148,8					
	3КВ 33.24-4-C				129,9		169,0					
4	3КВ 33.24-5-C	155,2	204,1	В30	В25	95,2	119,9					
	3КВ 33.24-7-C	193,3	259,8									
	4КВ 33.24-I-C	108,5	137,8									
	4КВ 33.24-2-C	108,5	137,8									
	4КВ 33.24-3-C	117,8	150,8									
	4КВ 33.24-4-C	131,9	171,0									
5	4КВ 33.24-5-C	157,3	206,1	В30	В25	88,8	112,7					
	4КВ 33.24-II-C	195,3	261,8									
	4КВ 33.24-I3-C	237,5	320,8									
	5КВ 33.24-I-C	102,1	131,6									
	5КВ 33.24-2-C	102,1	131,6									
	5КВ 33.24-3-C	111,4	145,0									
5	5КВ 33.24-4-C	125,5	165,1	В30	В25	88,8	112,7					
	5КВ 33.24-5-C	150,3	199,5									
	5КВ 33.24-7-C	188,4	255,3									
	5КВ 33.24-II-C	226,3	308,2									
	5КВ 33.24-II-C	226,3	308,2									
	5КВ 33.24-I3-C	226,3	308,2									

КОНСТРУКЦИИ КАРКАСА МЕЖЭТАЖНОГО ПРИМЕНЕНИЯ МНОГОЭТАЖНЫХ ОБЩЕСТВЕННЫХ ЗДАНИЙ, ПРОИЗВОДСТВЕННЫХ И ВСПОМОГАТЕЛЬНЫХ ЗДАНИЙ ПРОМЫШЛЕННЫХ ПРЕДПРИЯТИЙ ДЛЯ СТРОИТЕЛЬСТВА В РАЙОНАХ СЕЙСМИЧНОСТЬЮ 7, 8 и 9 БАЛЛОВ И В НЕСЕЙСМИЧЕСКИХ РАЙОНАХ, С ИЗГОТОВЛЕНИЕМ ИЗДЕЛИЙ КАРКАСА В ЕДИННЫХ ОПАЛУБОЧНЫХ ФОРМАХ

СТРОИТЕЛЬНЫЕ
КОНСТРУКЦИИ И
ИЗДЕЛИЯ
Серия I. 020. I-2с/89
Выпуск 2-1

Лист 3
Страница 5

Продолжение

Эскиз	Марка изделия	Размеры, мм			Класс бетона	Расход материалов			Масса изделия, кг
		L	A	B		Бетон, м ³	Сталь, кг		
							натуральная	доставленная к кл. А-I	
6	5KB 33.24-I-Сн	2420	1920	-	B25	0,38	88,8	112,7	967
	5KB 33.24-2-Сн				I02,1		I31,6		
	5KB 33.24-3-Сн				I02,1		I31,6		
	5KB 33.24-4-Сн				III,4		I45,0		
	5KB 33.24-5-Сн				I25,5		I65,0		
	5KB 33.24-7-Сн				I50,3		I99,5		
	5KB 33.24-II-Сн				I88,4		255,3		
5KB 33.24-I3-Сн	226,3	308,2							
7	IKC 33.33-I-C				B25		I03,9	I33,5	
	IKC 33.33-3-C				I22,1		I59,6		
	IKC 33.33-4-C				I35,0		I78,0		
	IKC 33.33-6-C				I54,5		205,9		
	IKC 33.33-7-C				I87,3		251,0		
	IKC 33.33-9-C				212,1		286,4		
	IKC 33.33-II-C				250,6		343,5		
IKC 33.33-I3-C	309,1	425,1							
8	2KC 33.33-I-C				B25		I27,8	I61,4	
	2KC 33.33-3-C				I46,1		I87,5		
	2KC 33.33-4-C				I59,0		205,9		
	2KC 33.33-6-C				I78,5		233,7		
	2KC 33.33-7-C				213,6		282,3		
	2KC 33.33-9-C				238,4		317,7		
	2KC 33.33-II-C				272,9		369,0		
2KC 33.33-I3-C	330,3	449,2							
9	3KC 33.33-I-C	3300	1920	-	B25	0,53	I20,9	I54,8	1319
	3KC 33.33-3-C				I39,1		I80,7		
	3KC 33.33-4-C				I52,2		I99,4		
	3KC 33.33-6-C				I71,6		227,3		
	3KC 33.33-7-C				206,2		275,0		
	3KC 33.33-9-C				231,0		310,4		
	3KC 33.33-II-C				265,4		361,6		
3KC 33.33-I3-C	322,9	441,8							
10	4KC 33.33-I-C				B25		I22,9	I53,9	
	4KC 33.33-3-C				I41,2		I82,9		
	4KC 33.33-4-C				I54,2		201,4		
	4KC 33.33-6-C				I73,6		229,3		
	4KC 33.33-7-C				208,2		276,9		
	4KC 33.33-9-C				233,0		312,4		
	4KC 33.33-II-C				265,7		361,1		
4KC 33.33-I3-C	322,2	439,9							
II	5KC 33.33-I-C				B25		I16,0	I50,2	
	5KC 33.33-3-C				I34,3		I76,3		
	5KC 33.33-4-C				I47,2		I94,8		
	5KC 33.33-6-C				I66,7		222,7		
	5KC 33.33-7-C				200,7		269,5		
5KC 33.33-9-C	225,5	304,9							

КОНСТРУКЦИИ КАРКАСА МЕЖЭТАЖНОГО ПРИМЕНЕНИЯ МНОГОЭТАЖНЫХ ОБЩЕСТВЕННЫХ ЗДАНИЙ, ПРОИЗВОДСТВЕННЫХ И ВСПОМОГАТЕЛЬНЫХ ЗДАНИЙ ПРОМЫШЛЕННЫХ ПРЕДПРИЯТИЙ ДЛЯ СТРОИТЕЛЬСТВА В РАЙОНАХ СЕЙСМИЧНОСТЬЮ 7 И 9 БАЛЛОВ И В НЕСЕЙСМИЧЕСКИХ РАЙОНАХ, С ИЗГОТОВЛЕНИЕМ ИЗДЕЛИЙ КАРКАСА В ЕДИННЫХ СПЕЦИАЛЬНЫХ ФОРМАХ						СТРОИТЕЛЬНЫЕ КОНСТРУКЦИИ И ИЗДЕЛИЯ Серия 1.020.1-2с/89 Выпуск 2-1			Лист 3 Страница 6				
Продолжение													
Этаж	Марка изделия	Размеры, мм			Класс бетона	Расход материалов			Масса изделия, кг				
		I	A	B		Бетон, м ³	Сталь, кг						
							натуральная	приведенная к кл. А-I					
II	5КС 33.33-II-C 5КС 33.33-I3-C	3300	1920	-	B35	0,53	258,2 314,7	353,8 432,5	1319				
	I2				5КС 33.33-I-Сн 5КС 33.33-3-Сн 5КС 33.33-4-Сн 5КС 33.33-6-Сн 5КС 33.33-7-Сн 5КС 33.33-9-Сн 5КС 33.33-II-Сн 5КС 33.33-I3-Сн		B25	116,0 134,3 147,2 166,7 200,7 225,5 258,2 314,7		150,2 176,3 194,8 222,7 269,5 304,9 353,8 432,5			
I3					IKB 33.44-I-C IKB 33.44-2-C IKB 33.44-4-C IKB 33.44-5-C		B25 B30	104,4 130,3 147,4 176,3		132,5 169,6 193,9 235,3			
					I4		2KB 33.44-I-C 2KB 33.44-2-C 2KB 33.44-4-C 2KB 33.44-5-C	B25 B30		124,4 150,3 167,4 196,3	154,6 191,7 216,1 257,4		
							I5	3KB 33.44-I-C 3KB 33.44-2-C 3KB 33.44-4-C 3KB 33.44-5-C		B25 B30	118,0 143,9 161,0 189,9	148,8 186,0 210,4 251,7	
								I6		4KB 33.44-I-C 4KB 33.44-2-C 4KB 33.44-4-C 4KB 33.44-5-C	B25 B30	120,0 145,9 163,0 191,9	148,8 186,0 212,4 253,9
I7										5KB 33.44-I-C 5KB 33.44-2-C 5KB 33.44-4-C	B25 B30	113,6 139,5 156,6	145,0 183,8 206,5
					I8					5KB 33.44-I-Сн 5KB 33.44-2-Сн 5KB 33.44-4-Сн	B25 B30	113,6 139,5 156,6	145,0 183,8 206,5
I9							4750			3370	-	B25	0,76
	20				2KH 33.47-I-C 2KH 33.47-3-C 2KH 33.47-4-C 2KH 33.47-6-C 2KH 33.47-7-C 2KH 33.47-9-C 2KH 33.47-II-C			B30				146,5 174,7 193,5 224,8 275,0 312,2 354,0	
		B35											
		I9	IKH 33.47-I-C IKH 33.47-3-C IKH 33.47-4-C IKH 33.47-6-C IKH 33.47-7-C IKH 33.47-9-C IKH 33.47-II-C IKH 33.47-I3-C	B25 B30	122,6 150,8 169,5 200,8 248,6 285,8 331,2 417,0	157,6 197,9 224,6 269,4 334,4 387,5 456,8 575,2							
			I9	IKH 33.47-I-C IKH 33.47-3-C IKH 33.47-4-C IKH 33.47-6-C IKH 33.47-7-C IKH 33.47-9-C IKH 33.47-II-C IKH 33.47-I3-C	B25 B30	122,6 150,8 169,5 200,8 248,6 285,8 331,2 417,0		157,6 197,9 224,6 269,4 334,4 387,5 456,8 575,2					
				I9	IKH 33.47-I-C IKH 33.47-3-C IKH 33.47-4-C IKH 33.47-6-C IKH 33.47-7-C IKH 33.47-9-C IKH 33.47-II-C IKH 33.47-I3-C	B25 B30		122,6 150,8 169,5 200,8 248,6 285,8 331,2 417,0	157,6 197,9 224,6 269,4 334,4 387,5 456,8 575,2				
					I9	IKH 33.47-I-C IKH 33.47-3-C IKH 33.47-4-C IKH 33.47-6-C IKH 33.47-7-C IKH 33.47-9-C IKH 33.47-II-C IKH 33.47-I3-C		B25 B30	122,6 150,8 169,5 200,8 248,6 285,8 331,2 417,0			157,6 197,9 224,6 269,4 334,4 387,5 456,8 575,2	

КОНСТРУКЦИИ КАРКАСА МЕЖЭТАЖНОГО ПРИМЕНЕНИЯ МНОГОЭТАЖНЫХ ОБЩЕСТВЕННЫХ ЗДАНИЙ, ПРОИЗВОДСТВЕННЫХ И ВСПОМОГАТЕЛЬНЫХ ЗДАНИЙ ПРОМЫШЛЕННЫХ ПРЕДПРИЯТИЙ ДЛЯ СТРОИТЕЛЬСТВА В РАЙОНАХ СЕЙСМИЧЕСТВОМ 7, 8 и 9 БАЛЛОВ И В НЕСЕЙСМИЧЕСКИХ РАЙОНАХ, С ИЗГОТОВЛЕНИЕМ ИЗДЕЛИЙ КАРКАСА В ЕДИННЫХ ЦИАНЛУБОЧНЫХ ФОРМАХ

СТРОИТЕЛЬНЫЕ
КОНСТРУКЦИИ И
ИЗДЕЛИЯ
Серия I.020.I-2с/89
Выпуск 2-1

Продолжение

Этаж	Марка изделия	Размеры, мм			Класс бетона	Расход материалов			Масса изделия, кг
		L	A	B		Бетон, м ³	Сталь, кг		
							натуральная	приведенная к кл.А-I	
20	2KH 33.47-I3-C	4750	3370	-	B35	0,76	438,3	599,3	1899
21	3KH 33.47-I-C				B25		139,6	179,7	
	3KH 33.47-3-C				B30		168,0	219,2	
	3KH 33.47-4-C						186,6	245,9	
	3KH 33.47-6-C						217,9	290,7	
	3KH 33.47-7-C						267,5	355,7	
	3KH 33.47-9-C						304,7	408,8	
	3KH 33.47-II-C						B35	346,5	
	3KH 33.47-I3-C				B45		430,9	589,2	
22	4KH 33.47-I-C				B25		141,6	180,0	
	4KH 33.47-3-C				B30		170,0	221,2	
	4KH 33.47-4-C						188,6	247,9	
	4KH 33.47-6-C						219,9	292,7	
	4KH 33.47-7-C						269,5	360,3	
	4KH 33.47-9-C						306,7	413,4	
	4KH 33.47-II-C						B35	346,9	
	4KH 33.47-I3-C				B45		430,2	590,0	
23	5KH 33.47-I-C				B25		134,7	174,2	
	5KH 33.47-3-C				B30		162,6	214,5	
	5KH 33.47-4-C						181,7	241,2	
	5KH 33.47-6-C						213,0	286,0	
	5KH 33.47-7-C						262,1	353,0	
	5KH 33.47-9-C						299,3	406,0	
	5KH 33.47-II-C						B35	339,4	
	5KH 33.47-I3-C	B45	422,7	582,5					
24	5KH 33.47-I-CH	B25	134,7	174,2					
	5KH 33.47-3-CH	B30	162,6	214,5					
	5KH 33.47-4-CH		181,7	241,2					
	5KH 33.47-6-CH		213,0	286,0					
	5KH 33.47-7-CH		262,1	353,0					
	5KH 33.47-9-CH		299,3	406,0					
	5KH 33.47-II-CH		B35	339,4	465,9				
	5KH 33.47-I3-CH	B45	422,7	582,5					
25	IKB 33.57-I-C	5720	1920	3300	B25	0,92	166,2	208,3	2287
	IKB 33.57-2-C				B30		197,7	252,9	
	IKB 33.57-3-C						197,7	252,9	
	IKB 33.57-4-C				B25		220,0	284,9	
	IKB 33.57-5-C				B30		253,7	332,9	
	IKB 33.57-7-C				B35		313,2	414,3	
	IKB 33.57-II-C				B45		411,8	558,7	
26	2KB 33.57-I-C	5720	1920	3300	B25	0,92	210,1	257,8	2287
	2KB 33.57-2-C				B30		241,6	302,9	
	2KB 33.57-3-C						241,6	302,9	
	2KB 33.57-4-C				B25		264,0	334,8	
	2KB 33.57-5-C				B30		297,6	382,9	
	2KB 33.57-7-C				B45		360,7	469,3	

КОНСТРУКЦИИ КАРКАСА МЕЖЭТАЖНОГО ПРИМЕНЕНИЯ МНОГОЭТАЖНЫХ ОБЩЕСТВЕННЫХ ЗДАНИЙ, ПРОИЗВОДСТВЕННЫХ И ВСПОМОГАТЕЛЬНЫХ ЗДАНИЙ ПРОМЫШЛЕННЫХ ПРЕДПРИЯТИЙ ДЛЯ СТРОИТЕЛЬСТВА В РАЙОНАХ СЕЙСМИЧНОСТЬЮ 7, 8 И 9 БАЛЛОВ И В НЕСЕЙСМИЧЕСКИХ РАЙОНАХ, С ИЗГОТОВЛЕНИЕМ ИЗДЕЛИЙ КАРКАСА В ЕДИННЫХ ОПАЛУБОЧНЫХ ФОРМАХ

СТРОИТЕЛЬНЫЕ
КОНСТРУКЦИИ И
ИЗДЕЛИЯ
Серия I.020.I-2с/89
Выпуск 2-1

Лист 4
Страница 8

Продолжение

Эскиз	Марка изделия	Размеры, мм			Класс бетона	Расход материалов			Масса изделия, кг
		L	A	B		Бетон, м ³	Сталь, кг		
							натуральная	приведенная к кл.А-I	
26	2КВ 33.57-II-C	5720	1920	3300	0,92		456,2	610,1	2287
	2КВ 33.57-I3-C						558,6	752,4	
27	3КВ 33.57-I-C						197,0	245,5	
	3КВ 33.57-2-C						228,4	290,6	
	3КВ 33.57-3-C						228,4	290,6	
	3КВ 33.57-4-C						251,0	322,6	
	3КВ 33.57-5-C						284,3	370,6	
	3КВ 33.57-7-C						346,3	455,5	
	3КВ 33.57-II-C						441,8	596,2	
28	4КВ 33.57-I-C						201,0	249,5	
	4КВ 33.57-2-C						232,4	294,6	
	4КВ 33.57-3-C						232,4	294,6	
	4КВ 33.57-4-C						255,0	326,6	
	4КВ 33.57-5-C						288,4	374,6	
	4КВ 33.57-7-C						350,3	459,5	
	4КВ 33.57-II-C						444,3	598,0	
29	5КВ 33.57-I3-C						545,0	737,8	
	5КВ 33.57-I-C						187,5	237,0	
	5КВ 33.57-2-C						218,9	281,9	
	5КВ 33.57-3-C						218,9	281,9	
	5КВ 33.57-4-C						241,4	314,1	
	5КВ 33.57-5-C						274,9	362,1	
	5КВ 33.57-7-C						335,9	445,4	
	5КВ 33.57-II-C						429,8	583,8	
30	5КВ 33.57-I3-C						526,3	717,7	
	5КВ 33.57-I-CН						187,5	237,0	
	5КВ 33.57-2-CН						218,9	281,9	
	5КВ 33.57-3-CН						218,9	281,9	
	5КВ 33.57-4-CН						241,4	314,1	
	5КВ 33.57-5-CН						275,0	362,1	
	5КВ 33.57-7-CН						335,9	445,4	
	5КВ 33.57-II-CН						429,8	583,8	
31	6КВ 33.69-I3-C	526,3	717,7						
	6КВ 33.69-I-C	193,7	244,5						
	6КВ 33.69-3-C	233,5	301,5						
	6КВ 33.69-4-C	260,3	339,8						
	6КВ 33.69-6-C	304,2	402,5						
	6КВ 33.69-7-C	377,3	501,7						
	6КВ 33.69-9-C	430,3	577,7						
	6КВ 33.69-II-C	501,3	684,8						
32	2КН 33.69-I3-C	629,5	862,4						
	2КН 33.69-I-C	241,5	300,1						
	2КН 33.69-3-C	281,3	357,0						
	2КН 33.69-4-C	308,1	395,4						
	2КН 33.69-6-C	351,9	458,0						
	2КН 33.69-7-C	429,9	563,9						
	2КН 33.69-9-C	483,0	640,2						
	2КН 33.69-II-C	545,2	734,8						

КОНСТРУКЦИИ КАРКАСА МЕЖЭТАЖНОГО ПРИМЕНЕНИЯ МНОГОЭТАЖНЫХ ОБЩЕСТВЕННЫХ ЗДАНИЙ, ПРОИЗВОДСТВЕННЫХ И ВСПОМОГАТЕЛЬНЫХ ЗДАНИЙ ПРОМЫШЛЕННЫХ ПРЕДПРИЯТИЙ ДЛЯ СТРОИТЕЛЬСТВА В РАЙОНАХ СЕЙСМИЧНОСТЬЮ 7, 8 и 9 БАЛЛОВ И В НЕСЕЙСМИЧЕСКИХ РАЙОНАХ, С ИЗГОТОВЛЕНИЕМ ИЗДЕЛИЙ КАРКАСА В ДЛИННЫХ ОПАЛУБОЧНЫХ ФОРМАХ						СТРОИТЕЛЬНЫЕ КОНСТРУКЦИИ И ИЗДЕЛИЯ Серия I.020.I-2с/89 Выпуск 2-1		Лист 5 Страница 9	
Продолжение									
Эскиз	Марка изделия	Размеры, мм			Класс бетона	Расход материалов			Масса изделия, кг
		L	A	B		Бетон, м ³	Сталь, кг		
							натуральная	приведенная к кл. А-1	
32	2КН 33.69-13-С	6850	2170	3300	B35		671,8	910,1	2739
33	3КН 33.69-1-С				B25	228,0	287,3		
	3КН 33.69-3-С				B30	267,8	344,1		
	3КН 33.69-4-С					294,6	382,6		
	3КН 33.69-6-С					338,4	445,2		
	3КН 33.69-7-С					415,4	550,0		
	3КН 33.69-9-С					468,4	626,0		
	3КН 33.69-11-С					B35	530,6	720,5	
	3КН 33.69-13-С					657,2	895,9		
3КН 33.69-14-С	B45				657,2	895,9			
34	4КН 33.69-1-С				B25	231,9	292,2		
	4КН 33.69-3-С				B30	271,7	348,3		
	4КН 33.69-4-С					298,5	386,6		
	4КН 33.69-6-С					342,3	449,2		
	4КН 33.69-7-С					419,3	554,0		
	4КН 33.69-9-С					472,3	630,0		
	4КН 33.69-11-С					B35	531,4	720,1	
	4КН 33.69-13-С					656,0	892,6		
4КН 33.69-14-С	B45				656,0	892,6			
35	5КН 33.69-1-С				B25	218,3	278,5		
	5КН 33.69-3-С	B30	258,2	335,5					
	5КН 33.69-4-С		285,0	373,8					
	5КН 33.69-6-С		328,4	435,9					
	5КН 33.69-7-С		405,1	539,7					
	5КН 33.69-9-С		457,7	615,5					
	5КН 33.69-11-С		B35	516,9	705,8				
	5КН 33.69-13-С		641,6	878,4					
36	5КН 33.69-1-Сн	B25	218,3	278,5					
	5КН 33.69-3-Сн	B30	258,0	335,5					
	5КН 33.69-4-Сн		285,0	373,8					
	5КН 33.69-6-Сн		328,4	435,9					
	5КН 33.69-7-Сн		405,1	539,7					
	5КН 33.69-9-Сн		457,7	615,5					
	5КН 33.69-11-Сн		B35	516,9	705,8				
	5КН 33.69-13-Сн		641,6	878,4					
37	1КБ 33.77-1-С	7670	3870	3300	B25		190,9	240,1	3067
	1КБ 33.77-2-С					235,3	303,4		
	1КБ 33.77-3-С				B30	235,3	303,4		
	1КБ 33.77-4-С					265,4	346,8		
	1КБ 33.77-5-С					B25	313,9	415,5	
	1КБ 33.77-7-С					B30	392,5	522,3	
38	2КБ 33.77-1-С				B25	234,9	290,1		
	2КБ 33.77-2-С				B30	279,0	353,3		
	2КБ 33.77-3-С					279,0	353,3		
	2КБ 33.77-4-С					309,2	396,4		
	2КБ 33.77-5-С	B25	357,7	465,7					
	2КБ 33.77-7-С	B30	439,8	577,4					
39	3КБ 33.77-1-С				B25		221,6	277,7	

КОНСТРУКЦИИ КАРКАСА МЕЖЭТАЖНОГО ПРИМЕНЕНИЯ МНОГОЭТАЖНЫХ ОБЩЕСТВЕННЫХ ЗДАНИЙ ПРОИЗВОДСТВЕННЫХ И ВСПОМОГАТЕЛЬНЫХ ЗДАНИЙ ПРОМЫШЛЕННЫХ ПРЕДПРИЯТИЙ ДЛЯ СТРОИТЕЛЬСТВА В РАЙОНАХ СЕЙСМИЧНОСТЬЮ 7, 8 и 9 БАЛЛОВ И В НЕСЕЙСМИЧЕСКИХ РАЙОНАХ, С ИЗГОТОВЛЕНИЕМ ИЗДЕЛИЙ КАРКАСА В ЕДИННЫХ ОПАЛУБОЧНЫХ ФОРМАХ

СТРОИТЕЛЬНЫЕ
КОНСТРУКЦИИ И
ИЗДЕЛИЯ
Серия I.020.I-2с/89
Выпуск 2-I

Лист 5
Страница 10

Продолжение

Этаж	Марка изделия	Размеры, мм			Класс бетона	Расход материалов			Масса изделия, кг			
		L	A	B		Бетон, м ³	Сталь, кг					
							натуральная	приведенная к кл.А-I				
39	ЗКБ 33.77-2-С	7670	3870	3300	B25	I,23	265,8	340,9	3067			
	ЗКБ 33.77-3-С				B30		265,8	340,9				
	ЗКБ 33.77-4-С						296,0	384,1				
	ЗКБ 33.77-5-С				B25		344,4	453,2				
	ЗКБ 33.77-7-С				B30		425,4	563,5				
40	4КБ 33.77-1-С							B25			225,6	281,7
	4КБ 33.77-2-С										269,8	344,9
	4КБ 33.77-3-С							B30			269,8	344,9
	4КБ 33.77-4-С										300,0	388,1
	4КБ 33.77-5-С							B25			348,4	457,1
	4КБ 33.77-7-С							B30			429,6	567,5
41	5КБ 33.77-1-С							B25			212,2	269,2
	5КБ 33.77-2-С										256,4	332,4
	5КБ 33.77-3-С							B30			256,4	332,4
	5КБ 33.77-4-С										286,6	375,5
	5КБ 33.77-5-С					335,0	444,7					
42	5КБ 33.77-1-Сн			B25		212,2	269,2					
	5КБ 33.77-2-Сн					256,4	332,4					
	5КБ 33.77-3-Сн			B30		256,4	332,4					
	5КБ 33.77-4-Сн					286,6	375,5					
	5КБ 33.77-5-Сн			B25		335,0	444,7					
43	ЛКН 33.89-1-С	8950	3370	4200	B25	I,43	212,0	268,3	3579			
	ЛКН 33.89-3-С						271,4	353,3				
	ЛКН 33.89-4-С						306,6	403,7				
	ЛКН 33.89-6-С				B30		362,8	484,0				
	ЛКН 33.89-7-С						453,3	606,6				
	ЛКН 33.89-9-С						521,9	704,8				
	ЛКН 33.89-11-С				B35		613,2	842,4				
ЛКН 33.89-13-С					772,7		1063,4					
44	2КН 33.89-1-С							B25			259,6	323,9
	2КН 33.89-3-С										319,2	408,9
	2КН 33.89-4-С										354,4	459,2
	2КН 33.89-6-С							B30			410,6	539,6
	2КН 33.89-7-С										506,0	669,2
	2КН 33.89-9-С										574,6	767,4
	2КН 33.89-11-С			B35		657,1	892,5					
2КН 33.89-13-С					815,0	1111,1						
45	3КН 33.89-1-С			B25		246,4	311,1					
	3КН 33.89-3-С					305,7	396,1					
	3КН 33.89-4-С					340,9	446,4					
	3КН 33.89-6-С			B30		397,1	526,8					
	3КН 33.89-7-С					491,4	654,9					
	3КН 33.89-9-С					560,0	753,1					
	3КН 33.89-11-С			B35		642,5	878,2					
	3КН 33.89-13-С					800,4	1096,8					
3КН 33.89-14-С			B45		800,4	1096,8						

КОНСТРУКЦИИ КАРКАСА МЕЖЭТАЖНОГО ПРИМЕНЕНИЯ МНОГОЭТАЖНЫХ ОБЩЕСТВЕННЫХ ЗДАНИЙ, ПРОИЗВОДСТВЕННЫХ И ВСПОМОГАТЕЛЬНЫХ ЗДАНИЙ ПРОМЫШЛЕННЫХ ПРЕДПРИЯТИЙ ДЛЯ СТРОИТЕЛЬСТВА В РАЙОНАХ СЕЙСМИЧНОСТИ 7, 8 и 9 БАЛЛОВ И В НЕСЕЙСМИЧЕСКИХ РАЙОНАХ, С ИЗГОТОВЛЕНИЕМ ИЗДЕЛИЙ КАРКАСА В ЕДИННЫХ ОПАЛУБОЧНЫХ ФОРМАХ

СТРОИТЕЛЬНЫЕ
КОНСТРУКЦИИ И
ИЗДЕЛИЯ
Серия 1.020.1-2с/89
Выпуск 2-1

Лист 6
Страница 11

Продолжение

Эскиз	Марка изделия	Размеры, мм			Класс бетона	Расход материалов			Масса изделия, кг
		L	A	B		Бетон, м ³	Сталь, кг		
							натуральная	приведенная к кл.А-1	
46	4КН 33.89-1-С	8950	3370	4200	B25	I, 43	250,2	315,1	3579
	4КН 33.89-3-С				B30		309,6	400,1	
	4КН 33.89-4-С						344,8	450,4	
	4КН 33.89-6-С						401,0	530,9	
	4КН 33.89-7-С						495,3	659,0	
	4КН 33.89-9-С						563,9	757,1	
	4КН 33.89-11-С						643,3	877,8	
	4КН 33.89-13-С						799,2	1093,5	
47	5КН 33.89-1-С	8950	3370	4200	B25	I, 43	236,6	302,3	3579
	5КН 33.89-3-С				B30		296,1	387,4	
	5КН 33.89-4-С						331,3	437,7	
	5КН 33.89-6-С						387,5	517,9	
	5КН 33.89-7-С						480,7	644,5	
	5КН 33.89-9-С						549,3	742,7	
	5КН 33.89-11-С						628,7	863,3	
	5КН 33.89-13-С						784,6	1079,1	
48	5КН 33.89-1-Сн	8950	3370	4200	B25	I, 43	236,6	302,3	3579
	5КН 33.89-3-Сн				B30		296,1	387,4	
	5КН 33.89-4-Сн						331,3	437,7	
	5КН 33.89-6-Сн						387,5	517,9	
	5КН 33.89-7-Сн						480,7	644,5	
	5КН 33.89-9-Сн						549,3	742,7	
	5КН 33.89-11-Сн						628,7	863,3	
	5КН 33.89-13-Сн						784,6	1079,1	
49	1КВ 33.90-1-С	9020	1920	3300	B25	I, 44	252,7	315,5	3607
	1КВ 33.90-2-С				B30		302,5	386,7	
	1КВ 33.90-3-С						302,5	386,7	
	1КВ 33.90-4-С						338,2	437,1	
	1КВ 33.90-5-С						391,1	513,2	
	1КВ 33.90-7-С						485,4	641,8	
	1КВ 33.90-11-С						645,6	877,8	
	50						2КВ 33.90-1-С	9020	
2КВ 33.90-2-С		B30	370,4	464,5					
2КВ 33.90-3-С			370,4	464,5					
2КВ 33.90-4-С			405,9	515,2					
2КВ 33.90-5-С			459,0	591,1					
2КВ 33.90-7-С			559,3	728,1					
2КВ 33.90-11-С			712,2	953,8					
2КВ 33.90-13-С			874,1	1178,4					
51	3КВ 33.90-1-С	9020	1920	3300	B25	I, 44	300,5	374,4	3607
	3КВ 33.90-2-С				B30		350,3	445,6	
	3КВ 33.90-3-С						350,3	445,6	
	3КВ 33.90-4-С						385,7	496,2	
	3КВ 33.90-5-С						438,9	572,2	
	3КВ 33.90-7-С						537,5	706,8	
	3КВ 33.90-11-С						690,4	932,5	

КОНСТРУКЦИИ КАРКАСА МЕЖЭТАЖНОГО ПРИМЕНЕНИЯ МНОГОЭТАЖНЫХ ОБЩЕСТВЕННЫХ ЗДАНИЙ, ПРОИЗВОДСТВЕННЫХ И ВСПОМОГАТЕЛЬНЫХ ЗДАНИЙ ПРОМЫШЛЕННЫХ ПРЕДПРИЯТИЙ ДЛЯ СТРОИТЕЛЬСТВА В РАЙОНАХ СЕЙСМИЧНОСТЬЮ 7, 8 И 9 БАЛЛОВ И В НЕСЕЙСМИЧЕСКИХ РАЙОНАХ, С ИЗГОТОВЛЕНИЕМ ИЗДЕЛИЙ КАРКАСА В ЕДИННЫХ ОПАЛУБОЧНЫХ ФОРМАХ	СТРОИТЕЛЬНЫЕ КОНСТРУКЦИИ И ИЗДЕЛИЯ Серия I.020.I-2с/89 Выпуск 2-1	Лист 6 Страница 12
--	---	-----------------------

Продолжение

Этаж	Марка изделия	Размеры, мм			Класс бетона	Расход материалов			Масса изделия, кг
		L	A	B		Бетон, м ³	Сталь, кг		
							натуральная	приведенная к кл. А-I	
52	4КВ 33.90-I-C	9020	1920	3300	I,44	I,44	306,5	380,4	3607
	4КВ 33.90-2-C						356,3	451,6	
	4КВ 33.90-3-C						356,3	451,6	
	4КВ 33.90-4-C						391,7	502,2	
	4КВ 33.90-5-C						444,9	578,3	
	4КВ 33.90-7-C						543,5	712,8	
	4КВ 33.90-II-C						693,1	933,8	
4КВ 33.90-I3-C	852,3	1154,6							
53	5КВ 33.90-I-C	9020	1920	3300	I,44	I,44	286,2	353,0	3607
	5КВ 33.90-2-C						336,0	424,2	
	5КВ 33.90-3-C						336,0	424,2	
	5КВ 33.90-4-C						371,4	483,2	
	5КВ 33.90-5-C						424,5	559,1	
	5КВ 33.90-7-C						521,6	691,5	
	5КВ 33.90-II-C						671,2	912,4	
5КВ 33.90-I3-C	826,1	1126,9							
54	5КВ 33.90-I-Сн	9020	1920	3300	I,44	I,44	286,2	353,0	3607
	5КВ 33.90-2-Сн						336,0	424,2	
	5КВ 33.90-3-Сн						336,0	424,2	
	5КВ 33.90-4-Сн						371,4	483,2	
	5КВ 33.90-5-Сн						424,5	559,1	
	5КВ 33.90-7-Сн						521,6	691,5	
	5КВ 33.90-II-Сн						671,2	912,4	
5КВ 33.90-I3-Сн	826,1	1126,9							
55	IKC 33.99-I-C	9900	1920	3300	I,58	I,58	276,9	348,7	3959
	IKC 33.99-3-C						331,8	427,1	
	IKC 33.99-4-C						370,6	482,6	
	IKC 33.99-5-C						429,0	566,3	
	IKC 33.99-6-C						429,0	566,3	
	IKC 33.99-7-C						531,7	705,9	
	IKC 33.99-9-C						606,0	812,2	
	IKC 33.99-II-C						718,2	980,3	
	IKC 33.99-I3-C						897,6	1229,1	
	IKC 33.99-I4-C						897,6	1229,1	
56	2КC 33.99-I-C	9900	1920	3300	I,58	I,58	348,8	432,3	3959
	2КC 33.99-3-C						403,7	510,8	
	2КC 33.99-4-C						442,8	566,5	
	2КC 33.99-5-C						501,3	650,2	
	2КC 33.99-6-C						501,3	650,2	
	2КC 33.99-7-C						610,8	799,8	
	2КC 33.99-9-C						685,2	906,2	
	2КC 33.99-II-C						785,0	1056,6	
	2КC 33.99-I3-C						961,4	1301,2	
	2КC 33.99-I4-C						961,4	1301,2	
57	3КC 33.99-I-C	9900	1920	3300	I,58	I,58	328,1	412,6	3959
	3КC 33.99-3-C						383,0	491,1	
	3КC 33.99-4-C						422,0	546,8	
	3КC 33.99-5-C						480,5	630,4	

КОНСТРУКЦИИ КАРКАСА МЕЖЭТАЖНОГО ПРИМЕНЕНИЯ МНОГОЭТАЖНЫХ ОБЩЕСТВЕННЫХ ЗДАНИЙ, ПРОИЗВОДСТВЕННЫХ И ВСПОМОГАТЕЛЬНЫХ ЗДАНИЙ ПРОМЫШЛЕННЫХ ПРЕДПРИЯТИЙ ДЛЯ СТРОИТЕЛЬСТВА В РАЙОНАХ СЕЙСМИЧНОСТИ 7, 8 и 9 БАЛЛОВ И В НЕСЕЙСМИЧЕСКИХ РАЙОНАХ, С ИЗГОТОВЛЕНИЕМ ИЗДЕЛИЙ КАРКАСА В ЕДИННЫХ СПЕЦИАЛЬНЫХ ФОРМАХ						СТРОИТЕЛЬНЫЕ КОНСТРУКЦИИ И ИЗДЕЛИЯ Серия I.020.I-2с/89 Выпуск 2-1		Лист 7 Страница 13						
Продолжение														
Эскиз	Марка изделия	Размеры, мм			Класс бетона	Расход материалов			Масса изделия кг					
		L	A	B		Бетон, м ³	Сталь, кг							
						натуральная	приведенная к кл.А-I							
57	ЗКС 33.99-6-С	9900	1920	3300	В30	I,58	480,5	630,4	3959					
	ЗКС 33.99-7-С						588,5	777,8						
	ЗКС 33.99-9-С						662,9	884,2						
	ЗКС 33.99-II-С						762,6	1034,5						
58	4КС 33.99-I-С				9900		1920	3300		B25	I,58	334,1	418,6	3959
	4КС 33.99-3-С									B30		389,0	497,1	
	4КС 33.99-4-С									B25		428,0	552,7	
	4КС 33.99-5-С									B25		486,5	636,4	
	4КС 33.99-6-С									B30		486,5	636,4	
	4КС 33.99-7-С											594,5	783,8	
	4КС 33.99-9-С									B35		668,9	890,2	
	4КС 33.99-II-С											763,7	1033,4	
	4КС 33.99-I3-С	936,9	1273,5											
	4КС 33.99-I4-С	936,9	1273,5											
59	5КС 33.99-I-С	9900	1920	3300	B25	I,58	313,3	393,8	3959					
	5КС 33.99-3-С				B30		368,2	472,2						
	5КС 33.99-4-С				B25		407,2	528,0						
	5КС 33.99-5-С				B25		465,8	611,7						
	5КС 33.99-6-С				B30		465,8	611,7						
	5КС 33.99-7-С						572,0	761,6						
	5КС 33.99-9-С				B35		646,4	868,0						
	5КС 33.99-II-С						741,2	1011,2						
	5КС 33.99-I3-С						914,4	1251,3						
	5КС 33.99-I4-С						914,4	1251,3						
60	5КС 33.99-I-Сн	9900	1920	3300	B25	I,58	313,3	393,8	3959					
	5КС 33.99-3-Сн				B30		368,2	472,2						
	5КС 33.99-4-Сн				B25		407,2	528,0						
	5КС 33.99-5-Сн				B25		465,8	611,7						
	5КС 33.99-6-Сн				B30		465,8	611,7						
	5КС 33.99-7-Сн						572,0	761,6						
	5КС 33.99-9-Сн				B35		646,4	868,0						
	5КС 33.99-II-Сн						741,2	1011,2						
	5КС 33.99-I3-Сн						914,4	1251,3						
	5КС 33.99-I4-Сн						914,4	1251,3						
61	ЛКБ 33.110-I-С	10970	3870	3300	B25	I,76	277,5	347,8	4387					
	ЛКБ 33.110-2-С				B30		340,2	437,1						
	ЛКБ 33.110-3-С						340,2	437,1						
	ЛКБ 33.110-4-С				B25		383,2	498,8						
	ЛКБ 33.110-5-С						451,1	595,9						
	ЛКБ 33.110-7-С				B30		564,5	749,7						
	ЛКБ 33.110-II-С				B35		753,1	1028,0						
62	2КБ 33.110-I-С	10970	3870	3300	B25	I,76	345,3	425,6	4387					
	2КБ 33.110-2-С				B30		407,8	515,0						
	2КБ 33.110-3-С						407,8	515,0						
	2КБ 33.110-4-С				B25		451,1	576,6						
	2КБ 33.110-5-С						519,0	673,8						
	2КБ 33.110-7-С				B30		638,3	836,2						
	2КБ 33.110-II-С				B35		819,3	1104,4						

КОНСТРУКЦИИ КАРКАСА МЕЖЭТАЖНОГО ПРИМЕНЕНИЯ МНОГОЭТАЖНЫХ ОБЩЕСТВЕННЫХ ЗДАНИЙ, ПРОИЗВОДСТВЕННЫХ И ВСПОМОГАТЕЛЬНЫХ ЗДАНИЙ ПРОМЫШЛЕННЫХ ПРЕДПРИЯТИЙ ДЛЯ СТРОИТЕЛЬСТВА В РАЙОНАХ СЕЙСМИЧНОСТИ 7, 8 и 9 БАЛЛОВ И В НЕСЕЙСМИЧЕСКИХ РАЙОНАХ, С ИЗГОТОВЛЕНИЕМ ИЗДЕЛИЙ КАРКАСА В ЕДИННЫХ СТАЛЛУБОЧНЫХ ФОРМАХ

СТРОИТЕЛЬНЫЕ
КОНСТРУКЦИИ И
ИЗДЕЛИЯ
Серия I.020.I-2с/89
Выпуск 2-1

Лист 7
Страница I4

Продолжение

Эскиз	Марка изделия	Размеры, мм			Класс бетона	Расход материалов			Масса изделия кг										
		L	A	B		Бетон, м ³	Сталь, кг												
							натуральная	приведенная к кл.А-I											
63	ЗКБ 33.110-I-C	10970	3870	3300	B25	I,76	325,2	406,6	4387										
	ЗКБ 33.110-2-C				387,7		496,1												
	ЗКБ 33.110-3-C				387,7		496,1												
	ЗКБ 33.110-4-C				430,9		557,7												
	ЗКБ 33.110-5-C				498,9		654,5												
	ЗКБ 33.110-7-C				616,5		814,9												
ЗКБ 33.110-II-C	797,9				1083,0														
64	4КБ 33.110-I-C				10970		3870	3300		B25	I,76	331,3	412,6	4387					
	4КБ 33.110-2-C									393,8		501,7							
	4КБ 33.110-3-C									393,8		501,7							
	4КБ 33.110-4-C									437,0		563,3							
	4КБ 33.110-5-C									505,0		660,4							
	4КБ 33.110-7-C									622,5		820,9							
4КБ 33.110-II-C	800,5									1084,3									
65	5КБ 33.110-I-2-C									10970		3870	3300		B25	I,76	311,0	393,6	4387
	5КБ 33.110-2-C														373,5		483,1		
	5КБ 33.110-3-C														373,5		483,1		
	5КБ 33.110-4-C														416,7		544,7		
	5КБ 33.110-5-C	484,6	641,8																
	5КБ 33.110-7-C	600,7	799,5																
5КБ 33.110-II-C	778,8	1062,9																	
66	5КБ 33.110-I-Сн	10970	3870	3300		B25			I,76						311,0		393,6	4387	
	5КБ 33.110-2-Сн					373,5									483,1				
	5КБ 33.110-3-Сн					373,5									483,1				
	5КБ 33.110-4-Сн					416,7									544,7				
	5КБ 33.110-5-Сн				484,6	641,8													
	5КБ 33.110-7-Сн				600,7	799,5													
5КБ 33.110-II-Сн	778,8				1062,9														
67	1КН 33.119-I-C				11850	3870	3300	B25			I,90			301,0	379,9		4739		
	1КН 33.119-3-C							368,8						477,0					
	1КН 33.119-4-C							415,2						543,3					
	1КН 33.119-6-C							488,6						648,3					
	1КН 33.119-7-C							611,1		814,4									
	1КН 33.119-9-C							701,7		943,8									
1КН 33.119-II-C	825,6							1130,8											
1КН 33.119-I3-C	1040,0							1427,6											
68	2КН 33.119-I-C							11850		3870		3300	B25	I,90	372,8	463,5			4739
	2КН 33.119-3-C												440,6		560,9				
	2КН 33.119-4-C												487,0		626,9				
	2КН 33.119-6-C	560,4	731,9																
	2КН 33.119-7-C	690,1	908,2																
	2КН 33.119-9-C	780,8	1037,8																
2КН 33.119-II-C	891,5	1206,2																	
2КН 33.119-I3-C	1103,4	1499,2																	
69	3КН 33.119-I-C	11850	3870	3300					B25				I,90		352,5	444,2		4739	
	3КН 33.119-3-C								420,3						541,3				
	3КН 33.119-4-C				466,7	607,7													
	3КН 33.119-6-C				540,5	712,7													

КОНСТРУКЦИИ КАРКАСА МЕЖЭТАЖНОГО ПРИМЕНЕНИЯ МНОГОЭТАЖНЫХ ОБЩЕСТВЕННЫХ ЗДАНИЙ, ПРОИЗВОДСТВЕННЫХ И ВСПОМОГАТЕЛЬНЫХ ЗДАНИЙ ПРОМЫШЛЕННЫХ ПРЕДПРИЯТИЙ ДЛЯ СТРОИТЕЛЬСТВА В РАЙОНАХ СЕЙСМИЧНОСТЬЮ 7, 8 и 9 БАЛЛОВ И В НЕСЕЙСМИЧЕСКИХ РАЙОНАХ, С ИЗГОТОВЛЕНИЕМ ИЗДЕЛИЙ КАРКАСА В ЕДИННЫХ СПЕЦИАЛЬНЫХ ФОРМАХ

СТРОИТЕЛЬНЫЕ
КОНСТРУКЦИИ И
ИЗДЕЛИЯ
Серия Г.020.1-2с/89
Выпуск 2-1

Лист 8
Страница 15

Продолжение

Этаж	Марка изделия	Размеры, мм			Класс бетона	Расход материалов			Масса изделия кг						
		L	A	B		Бетон, м ³	Сталь, кг								
							натуральная	приведенная к кл. А-I							
69	3КН 33.119-7-С	11850	3870	3300	I,90		668,2	886,4	4739						
	3КН 33.119-9-С						758,9	1016,4							
	3КН 33.119-II-С						869,6	1184,9							
	3КН 33.119-13-С						1081,5	1477,4							
3КН 33.119-14-С	1081,5						1477,4								
70	4КН 33.119-I-С						11850	3870		3300	I,90		358,9	454,5	4739
	4КН 33.119-3-С												426,5	547,6	
	4КН 33.119-4-С												473,2	614,4	
	4КН 33.119-6-С												546,6	719,2	
	4КН 33.119-7-С												673,5	892,1	
	4КН 33.119-9-С												764,1	1021,6	
	4КН 33.119-II-С												871,1	1183,8	
	4КН 33.119-13-С	1078,6	1471,2												
4КН 33.119-14-С	1078,6	1471,2													
71	5КН 33.119-I-С	11850	3870	3300	I,90				338,1				431,1	4739	
	5КН 33.119-3-С								405,7				527,7		
	5КН 33.119-4-С								452,5				594,5		
	5КН 33.119-6-С						525,8	699,3							
	5КН 33.119-7-С						651,1	869,6							
	5КН 33.119-9-С						741,6	999,1							
	5КН 33.119-II-С						848,6	1161,6							
5КН 33.119-13-С	1056,1						1448,8								
72	5КН 33.119-I-Сн						11850	3870	3300	I,90		338,1	431,1		4739
	5КН 33.119-3-Сн											405,7	527,7		
	5КН 33.119-4-Сн											452,5	594,5		
	5КН 33.119-6-Сн											525,8	699,3		
	5КН 33.119-7-Сн	651,1	869,6												
	5КН 33.119-9-Сн	741,6	999,1												
	5КН 33.119-II-Сн	848,6	1161,6												
5КН 33.119-13-Сн	1056,1	1448,8													
67	1КН 33.128-I-С	12750	4770	3300		2,04						312,5	395,2	5100	
	1КН 33.128-3-С											386,7	501,1		
	1КН 33.128-4-С											435,5	571,2		
	1КН 33.128-6-С											514,1	683,6		
	1КН 33.128-7-С						644,6	860,4							
	1КН 33.128-9-С						742,1	1000,0							
	1КН 33.128-II-С						873,9	1198,7							
1КН 33.128-13-С	1112,7						1515,5								
68	2КН 33.128-I-С						12750	4770	3300		2,04	384,3	478,8		5100
	2КН 33.128-3-С											457,3	583,2		
	2КН 33.128-4-С											507,3	654,7		
	2КН 33.128-6-С											585,9	767,1		
	2КН 33.128-7-С	723,7	954,4												
	2КН 33.128-9-С	821,2	1093,7												
	2КН 33.128-II-С	939,8	1273,7												
2КН 33.128-13-С	1165,8	1587,1													
69	3КН 33.128-I-С	12750	4770	3300		2,04						364,0	459,6	5100	
	3КН 33.128-3-С											437,0	564,1		

КОНСТРУКЦИИ КАРКАСА МЕЖВЫДОВОГО ПРИМЕНЕНИЯ МНОГОЭТАЖНЫХ ОБЩЕСТВЕННЫХ ЗДАНИЙ, ПРОИЗВОДСТВЕННЫХ И ВСПОМОГАТЕЛЬНЫХ ЗДАНИЙ ПРОМЫШЛЕННЫХ ПРЕДПРИЯТИЙ ДЛЯ СТРОИТЕЛЬСТВА В РАЙОНАХ СЕЙСМИЧНОСТЬЮ 7, 8 и 9 БАЛЛОВ И В НЕСЕЙСМИЧЕСКИХ РАЙОНАХ, С ИЗГОТОВЛЕНИЕМ ИЗДЕЛИЙ КАРКАСА В ЕДИННЫХ ОПАЛУБочНЫХ ФОРМАХ

СТРОИТЕЛЬНЫЕ
КОНСТРУКЦИИ И
ИЗДЕЛИЯ
Серия 1.020.1-2с/89
Выпуск 2-1

Лист 8
Страница 16

Продолжение

Экспл	Марка изделия	Размеры, мм			Класс бетона	Расход материалов		Масса изделия кг						
		L	A	B		Бетон, м ³	Сталь, кг							
							натуральная		приведенная к кл. А-1					
69	3КН 33.128-4-С	12750	4770	3300	В30	2,04	487,3	635,6	5100					
	3КН 33.128-6-С						565,6	748,0						
	3КН 33.128-7-С						701,8	932,9						
	3КН 33.128-9-С						799,2	1072,3						
	3КН 33.128-11-С						918,1	1252,0						
	3КН 33.128-13-С						1144,3	1565,7						
3КН 33.128-14-С	1144,3				1565,7									
70	4КН 33.128-1-С				12750		4770	3300		В25	2,04	370,3	466,0	5100
	4КН 33.128-3-С											443,1	570,4	
	4КН 33.128-4-С											493,3	641,9	
	4КН 33.128-6-С											571,7	754,0	
	4КН 33.128-7-С									707,9		937,9		
	4КН 33.128-9-С									805,3		1077,1		
	4КН 33.128-11-С									919,4		1251,9		
	4КН 33.128-13-С									1142,6		1559,0		
4КН 33.128-14-С	1142,6				1559,0									
71	5КН 33.128-1-С				12750		4770	3300		В25	2,04	350,0	447,5	5100
	5КН 33.128-3-С											423,0	552,1	
	5КН 33.128-4-С	473,0	623,6											
	5КН 33.128-6-С	552,5	735,7											
	5КН 33.128-7-С	686,3	915,5											
	5КН 33.128-9-С	782,9	1055,0											
5КН 33.128-11-С	898,3	1229,2												
5КН 33.128-13-С	1120,8	1536,6												
72	5КН 33.128-1-Сн	12750	4770	3300		В25			2,04	350,0		447,5	5100	
	5КН 33.128-3-Сн									423,0		552,1		
	5КН 33.128-4-Сн									473,0		623,6		
	5КН 33.128-6-Сн					552,5				735,7				
	5КН 33.128-7-Сн				686,3	915,5								
	5КН 33.128-9-Сн				782,9	1055,0								
5КН 33.128-11-Сн	898,3				1229,2									
5КН 33.128-13-Сн	1120,8				1536,6									
I	IKB 33.24-1				2420	1920	-	В25		0,38	77,5	98,0		367
	IKB 33.24-2										90,7	116,9		
	IKB 33.24-3							90,7			116,9			
	IKB 33.24-4							100,0			130,3			
	IKB 33.24-5	114,1	150,4											
	IKB 33.24-7	137,5	183,4											
IKB 33.24-11	175,9	238,9												

КОНСТРУКЦИИ КАРКАСА МЕЖЭТАЖНОГО ПРИМЕНЕНИЯ МНОГОЭТАЖНЫХ ОБЩЕСТВЕННЫХ ЗДАНИЙ, ПРОИЗВОДСТВЕННЫХ И ВСПОМОГАТЕЛЬНЫХ ЗДАНИЙ ПРОМЫШЛЕННЫХ ПРЕДПРИЯТИЙ ДЛЯ СТРОИТЕЛЬСТВА В РАЙОНАХ СЕЙСМИЧНОСТИ 7, 8 и 9 БАЛЛОВ И В НЕСЕЙСМИЧЕСКИХ РАЙОНАХ, С ИЗГОТОВЛЕНИЕМ ИЗДЕЛИЙ КАРКАСА В ЕДИННЫХ СТАЛИБОЧНЫХ ФОРМАХ						СТРОИТЕЛЬНЫЕ КОНСТРУКЦИИ И ИЗДЕЛИЯ Серия 1.020.1-2с/89 Выпуск 2-1		Лист 9 Страница 17						
Продолжение														
Эскиз	Марка изделия	Размеры, мм			Класс бетона	Расход материалов			Масса изделия кг					
		L	A	B		Бетон, м ³	Сталь, кг							
							натуральная	приведенная к кл.А-I						
2	2КВ 33.24-I	2420	1920	-	B25	0,38	97,4	120,1	967					
	2КВ 33.24-2				110,6		139,0							
	2КВ 33.24-3				110,6		139,0							
	2КВ 33.24-4				120,0		152,5							
	2КВ 33.24-5				134,1		172,6							
	2КВ 33.24-7				158,6		207,2							
	2КВ 33.24-II				198,0		264,2							
2КВ 33.24-I3	239,5				322,8									
3	3КВ 33.24-I				2420		1920	-		B25	0,38	91,0	114,4	967
	3КВ 33.24-2									104,3		133,2		
	3КВ 33.24-3									104,3		133,2		
	3КВ 33.24-4									113,6		146,6		
	3КВ 33.24-5									127,7		166,8		
	3КВ 33.24-7									151,7		200,6		
	3КВ 33.24-II	191,1	257,6											
4	4КВ 33.24-I	2420	1920	-		B25			0,38	93,0		116,4	967	
	4КВ 33.24-2					106,3				134,3				
	4КВ 33.24-3					106,3				134,3				
	4КВ 33.24-4					115,6				147,3				
	4КВ 33.24-5					129,7				167,5				
	4КВ 33.24-7					153,8				202,6				
	4КВ 33.24-II					193,1				258,3				
4КВ 33.24-I3	234,0				317,3									
5	5КВ 33.24-I				2420	1920	-	B25		0,38	86,6	110,5		967
	5КВ 33.24-2							99,9			129,4			
	5КВ 33.24-3							99,9			129,4			
	5КВ 33.24-4							109,2			142,8			
	5КВ 33.24-5							123,3			162,9			
	5КВ 33.24-7							146,8			196,0			
	5КВ 33.24-II	186,2	253,1											
5КВ 33.24-I3	222,8	304,7												
6	5КВ 33.24-I-н	2420	1920	-				B25	0,38		86,6	110,5	967	
	5КВ 33.24-2-н							99,9			129,4			
	5КВ 33.24-3-н							99,9			129,4			
	5КВ 33.24-4-н							109,2			142,8			
	5КВ 33.24-5-н							123,3			162,9			
	5КВ 33.24-7-н							146,8			196,0			
	5КВ 33.24-II-н				186,2	253,1								
5КВ 33.24-I3-н	222,8				304,7									
7	1КС 33.33-I				3300	1920	-	B25		0,53	100,6	129,9		1319
	1КС 33.33-3							118,8			156,3			
	1КС 33.33-4							131,7			174,7			
	1КС 33.33-6							151,2			202,6			
	1КС 33.33-7							182,0			245,7			
	1КС 33.33-9							206,8			281,1			
	1КС 33.33-II	247,3	340,2											
1КС 33.33-I3	303,8	419,8												

КОНСТРУКЦИИ КАРКАСА МЕЖВИДОВОГО ПРИМЕНЕНИЯ МНОГОЭТАЖНЫХ ОБЩЕСТВЕННЫХ ЗДАНИЙ, ПРОИЗВОДСТВЕННЫХ И ВСПОМОГАТЕЛЬНЫХ ЗДАНИЙ ПРОМЫШЛЕННЫХ ПРЕДПРИЯТИЙ ДЛЯ СТРОИТЕЛЬСТВА В РАЙОНАХ СЕЙСМИЧНОСТИ 7, 8 и 9 БАЛЛОВ И В НЕСЕЙСМИЧЕСКИХ РАЙОНАХ, С ИЗГОТОВЛЕНИЕМ ИЗДЕЛИЙ КАРКАСА В ДЛИННЫХ СПАЛИБОЧНЫХ ФОРМАХ					СТРОИТЕЛЬНЫЕ КОНСТРУКЦИИ И ИЗДЕЛИЯ Серия 1.020.1-2с/89 Выпуск 2-1		Лист 9 Страница 18							
Продолжение														
Эскиз	Марка изделия	Размеры, мм			Класс бетона	Расход материалов			Масса изделия кг					
		Л	А	В		Бетон, м ³	Сталь, кг							
							натуральная	приведенная к кл.А-I						
8	2КС 33.33-I	3300	1920	-	B25	0,53	124,5	158,1	1319					
	2КС 33.33-3				B30		142,8	184,2						
	2КС 33.33-4						155,7	202,6						
	2КС 33.33-6						175,2	230,4						
	2КС 33.33-7						208,3	277,0						
	2КС 33.33-9						233,1	312,4						
	2КС 33.33-II						269,6	365,7						
2КС 33.33-I3	325,0						443,7							
9	3КС 33.33-I				3300		1920	-		B25	0,53	117,6	151,5	1319
	3КС 33.33-3									B30		135,8	177,4	
	3КС 33.33-4											148,9	196,1	
	3КС 33.33-6											168,3	224,0	
	3КС 33.33-7											200,9	269,7	
	3КС 33.33-9											225,7	305,1	
	3КС 33.33-II	262,1	358,3											
3КС 33.33-I3	317,6	436,5												
10	4КС 33.33-I	3300	1920	-		B25			0,53	119,6		150,6	1319	
	4КС 33.33-3					B30				137,9		179,6		
	4КС 33.33-4									150,9		198,1		
	4КС 33.33-6									170,3		226,0		
	4КС 33.33-7									202,9		271,6		
	4КС 33.33-9									227,7		307,2		
	4КС 33.33-II				262,4		357,8							
4КС 33.33-I3	316,9				434,6									
11	5КС 33.33-I				3300	1920	-	B25		0,53	112,7	146,9		1319
	5КС 33.33-3							B30			131,0	173,0		
	5КС 33.33-4										143,9	191,5		
	5КС 33.33-6										163,4	219,4		
	5КС 33.33-7										195,4	264,2		
	5КС 33.33-9										220,2	299,6		
	5КС 33.33-II	254,9	350,5											
5КС 33.33-I3	309,4	427,2												
12	5КС 33.33-I-н	3300	1920	-				B25	0,53		112,7	146,9	1319	
	5КС 33.33-3-н							B30			131,0	173,0		
	5КС 33.33-4-н										143,9	191,5		
	5КС 33.33-6-н										163,4	219,4		
	5КС 33.33-7-н										195,4	264,2		
	5КС 33.33-9-н										220,2	299,6		
	5КС 33.33-II-н				254,9	350,5								
5КС 33.33-I3-н	309,4				427,2									
13	1КБ 33.44-I				4370	3870	-	B25		0,69	98,9	127,0		1747
	1КБ 33.44-2							B30			124,8	164,1		
	1КБ 33.44-4										141,8	188,4		
	1КБ 33.44-5										170,8	229,8		
14	2КБ 33.44-I				4370	3870	-	B25		0,69	118,9	149,1		1747
	2КБ 33.44-2							144,8			186,2			

КОНСТРУКЦИИ КАРКАСА МЕЖЭТАЖНОГО ПРИМЕНЕНИЯ МНОГОЭТАЖНЫХ ОБЩЕСТВЕННЫХ ЗДАНИЙ, ПРОИЗВОДСТВЕННЫХ И ВСПОМОГАТЕЛЬНЫХ ЗДАНИЙ ПРОМЫШЛЕННЫХ ПРЕДПРИЯТИЙ ДЛЯ СТРОИТЕЛЬСТВА В РАЙОНАХ СЕЙСМИЧНОСТИ 7, 8 и 9 БАЛЛОВ И В НЕСЕЙСМИЧЕСКИХ РАЙОНАХ, С ИЗГОТОВЛЕНИЕМ ИЗДЕЛИЙ КАРКАСА В ЕДИННЫХ ОПАЛУБОЧНЫХ ФОРМАХ						СТРОИТЕЛЬНЫЕ КОНСТРУКЦИИ И ИЗДЕЛИЯ Серия I.020.I-2с/89 Выпуск 2-1			Лист 10 Страница 19							
Продолжение																
Эскиз	Марка изделия	Размеры, мм			Класс бетона	Расход материалов			Масса изделия кг							
		L	A	B		Бетон, м ³	Сталь, кг									
							натуральная	приведенная к кл.А-I								
I4	2КБ 33.44-4	4370	3870	-	B30	0,69	I61,9	210,6	I747							
	2КБ 33.44-5				B25					I90,8	251,9					
I5	3КБ 33.44-I				B25					II2,5	143,3					
	3КБ 33.44-2				B30					I38,4	180,5					
	3КБ 33.44-4									I55,5	204,9					
	3КБ 33.44-5									I84,4	246,2					
I6	4КБ 33.44-I				B25					II4,5	143,3					
	4КБ 33.44-2				B30					I40,4	180,5					
	4КБ 33.44-4									I57,5	206,9					
	4КБ 33.44-5									I86,4	248,4					
I7	5КБ 33.44-I				B25					IO8,1	I39,5					
	5КБ 33.44-2				B30					I34,0	I78,3					
	5КБ 33.44-4									I51,1	200,5					
I8	5КБ 33.44-I-н				B25					IO8,1	I39,5					
	5КБ 33.44-2-н				B30					I34,0	I78,3					
	5КБ 33.44-4-н									I51,1	200,5					
I9	IKH 33.47-I				4750					3370	-	B25	0,76	II5,5	I50,5	I899
	IKH 33.47-3											B30				
	IKH 33.47-4	I62,4	217,5													
	IKH 33.47-6	I93,7	262,3													
	IKH 33.47-7	237,2	323,0													
	IKH 33.47-9	274,4	376,1													
	IKH 33.47-II	324,1	449,7													
IKH 33.47-I3	B35	405,6	563,8													
20	2KH 33.47-I	B25	I39,4	I78,4												
	2KH 33.47-3	B30	I67,6	218,7												
	2KH 33.47-4		I86,4	245,4												
	2KH 33.47-6		217,7	290,2												
	2KH 33.47-7		263,6	354,3												
	2KH 33.47-9		300,8	407,5												
	2KH 33.47-II		346,9	474,2												
2KH 33.47-I3	B35	426,9	587,9													
2I	3KH 33.47-I	B25	I32,5	I72,6												
	3KH 33.47-3	B30	I60,9	212,1												
	3KH 33.47-4		I79,5	238,8												
	3KH 33.47-6		210,8	283,6												
	3KH 33.47-7		256,1	344,3												
	3KH 33.47-9		293,3	397,4												
	3KH 33.47-II		339,4	465,1												
	3KH 33.47-I3	419,5	577,8													
3KH 33.47-I4	B45	419,5	577,8													
22	4KH 33.47-I	B25	I34,5	I72,9												
	4KH 33.47-3	B30	I62,9	214,1												
	4KH 33.47-4		I81,5	240,8												
	4KH 33.47-6		212,8	285,6												
	4KH 33.47-7		258,1	348,9												
	4KH 33.47-9		295,3	402,0												
4KH 33.47-II	B35	339,8	467,4													

КОНСТРУКЦИИ КАРКАСА МЕЖЭТАЖНОГО ПРИМЕНЕНИЯ МНОГОЭТАЖНЫХ ОБЩЕСТВЕННЫХ ЗДАНИЙ, ПРОИЗВОДСТВЕННЫХ И ВСПОМОГАТЕЛЬНЫХ ЗДАНИЙ, ПРОМЫШЛЕННЫХ ПРЕДПРИЯТИЙ ДЛЯ СТРОИТЕЛЬСТВА В РАЙОНАХ СЕЙСМИЧНОСТИ 7, 8 и 9 БАЛЛОВ И В НЕСЕЙСМИЧЕСКОМ РАЙОНАХ, С ИЗГОТОВЛЕНИЕМ ИЗДЕЛИЙ КАРКАСА В ЕДИННЫХ СПЕЦИАЛЬНЫХ ФОРМАХ

СТРОИТЕЛЬНЫЕ
КОНСТРУКЦИИ И
ИЗДЕЛИЯ
Серия 1.020.1-2с/89
Выпуск 2-1

Лист 10
Страница 20

Продолжение

Этаж	Марка изделия	Размеры, мм			Класс бетона	Расход материалов			Масса изделия кг	
		L	A	B		Бетон м ³	Сталь, кг			
							натуральная	приведенная к кл. А-I		
22	4КН 33.47-13	4750	3370	-	B35	0,76	418,8	578,6	1899	
	4КН 33.47-14				B45		418,8	578,6		
23	5КН 33.47-1				B25		127,6	167,1		
	5КН 33.47-3				B30		155,5	207,4		
	5КН 33.47-4						174,6	234,1		
	5КН 33.47-6						205,9	278,9		
	5КН 33.47-7						250,7	345,9		
	5КН 33.47-9						287,9	398,9		
	5КН 33.47-II						332,3	458,8		
5КН 33.47-13	B35						411,3	575,4		
24	5КН 33.47-I-н				B30		B25	127,6		167,1
	5КН 33.47-3-н						155,5	207,4		
	5КН 33.47-4-н						174,6	234,1		
	5КН 33.47-6-н						205,9	278,9		
	5КН 33.47-7-н	250,7	345,9							
	5КН 33.47-9-н	287,9	398,9							
	5КН 33.47-II-н	332,3	458,8							
5КН 33.47-13-н	B35	411,3	575,4							
25	1КВ 33.57-1	5720	1920	3300	B25	0,92	159,1	201,2	2287	
	1КВ 33.57-2				B30		190,6	245,8		
	1КВ 33.57-3				B25		190,6	245,8		
	1КВ 33.57-4				B30		212,9	277,8		
	1КВ 33.57-5				B25		246,6	325,8		
	1КВ 33.57-7				B30		301,8	402,9		
1КВ 33.57-II	B35				404,7		551,6			
26	2КВ 33.57-1				B25		B25	202,3		250,7
	2КВ 33.57-2						234,5	295,8		
	2КВ 33.57-3						B30	234,5		295,8
	2КВ 33.57-4						256,9	327,7		
	2КВ 33.57-5						B25	290,5		375,8
	2КВ 33.57-7						B30	349,3		457,9
	2КВ 33.57-II						B35	449,1		603,0
2КВ 33.57-13	B25	547,2	741,0							
27	3КВ 33.57-1	B25	B25	189,9	238,4					
	3КВ 33.57-2		B30	221,3	283,5					
	3КВ 33.57-3		B25	221,3	283,5					
	3КВ 33.57-4		B30	243,9	315,5					
	3КВ 33.57-5		B25	277,2	363,5					
	3КВ 33.57-7		B30	334,9	444,1					
	3КВ 33.57-II		B35	434,7	589,8					
28	4КВ 33.57-1	B25	B25	193,9	242,4					
	4КВ 33.57-2		B30	225,3	287,5					
	4КВ 33.57-3		B25	225,3	287,5					
	4КВ 33.57-4		B30	247,9	319,5					
	4КВ 33.57-5		B25	281,3	367,5					
	4КВ 33.57-7		B30	338,9	448,1					
	4КВ 33.57-II		B35	437,2	590,9					
4КВ 33.57-13	B25	534,5	726,4							

КОНСТРУКЦИИ КАРКАСА МЕЖЭТАЖНОГО ПРИМЕНЕНИЯ МНОГОЭТАЖНЫХ ОБЩЕСТВЕННЫХ ЗДАНИЙ, ПРОИЗВОДСТВЕННЫХ И ВСПОМОГАТЕЛЬНЫХ ЗДАНИЙ ПРОМЫШЛЕННЫХ ПРЕДПРИЯТИЙ ДЛЯ СТРОИТЕЛЬСТВА В РАЙОНАХ СЕЙСМИЧНОСТЬЮ 7, 8 и 9 БАЛЛОВ И В НЕСЕЙСМИЧЕСКИХ РАЙОНАХ, С ИЗГОТОВЛЕНИЕМ ИЗДЕЛИЙ КАРКАСА В ЕДИННЫХ ОПАЛУБОЧНЫХ ФОРМАХ

СТРОИТЕЛЬНЫЕ
КОНСТРУКЦИИ И
ИЗДЕЛИЯ
Серия I.020.I-2с/89
Выпуск 2-1

Лист II
Страница 2I

Продолжение

Этаж	Марка изделия	Размеры, мм			Класс бетона	Расход материалов			Масса изделия кг
		L	A	B		Бетон, м ³	Сталь, кг		
							натуральная	приведенная к кл.А-I	
29	5КВ 33.57-I	5720	1920	3300	0,92		180,4	229,9	2287
	5КВ 33.57-2						211,8	274,8	
	5КВ 33.57-3						211,8	274,8	
	5КВ 33.57-4						234,3	307,0	
	5КВ 33.57-5						267,8	355,0	
	5КВ 33.57-7						324,5	434,0	
	5КВ 33.57-II						422,7	576,7	
	5КВ 33.57-I3						514,9	706,3	
30	5КВ 33.57-I-Н	5720	1920	3300	0,92		180,4	229,9	2287
	5КВ 33.57-2-Н						211,8	274,8	
	5КВ 33.57-3-Н						211,8	274,8	
	5КВ 33.57-4-Н						234,3	307,0	
	5КВ 33.57-5-Н						267,8	355,0	
	5КВ 33.57-7-Н						324,5	434,0	
	5КВ 33.57-II-Н						422,7	576,7	
	5КВ 33.57-I3-Н						514,9	706,3	
31	1КН 33.69-I	6850	2170	3300	1,10		183,3	234,1	2739
	1КН 33.69-3						223,0	291,1	
	1КН 33.69-4						249,0	329,4	
	1КН 33.69-6						293,8	392,5	
	1КН 33.69-7						360,6	485,0	
	1КН 33.69-9						413,5	561,0	
	1КН 33.69-II						490,9	674,4	
	1КН 33.69-I3						612,8	845,7	
32	2КН 33.69-I	6850	2170	3300	1,10		231,1	289,7	2739
	2КН 33.89-3						270,9	346,6	
	2КН 33.69-4						297,7	385,0	
	2КН 33.69-6						341,5	448,0	
	2КН 33.69-7						413,2	547,2	
	2КН 33.69-9						466,3	623,5	
	2КН 33.69-II						534,7	724,3	
	2КН 33.69-I3						655,1	893,4	
33	3КН 33.69-I	6850	2170	3300	1,10		217,5	276,6	2739
	3КН 33.69-3						257,3	333,6	
	3КН 33.69-4						284,1	372,1	
	3КН 33.69-6						327,9	434,7	
	3КН 33.69-7						398,7	533,3	
	3КН 33.69-9						451,7	609,3	
	3КН 33.69-II						520,1	710,0	
	3КН 33.69-I3						640,5	879,2	
34	4КН 33.69-I	6850	2170	3300	1,10		203,4	281,7	2739
	4КН 33.69-3						261,2	337,8	
	4КН 33.69-4						288,2	376,1	
	4КН 33.69-6						331,8	438,7	
	4КН 33.69-7						402,6	537,3	
	4КН 33.69-9						455,6	613,3	
	4КН 33.69-II						520,9	709,6	
	4КН 33.69-I3						639,3	875,9	

КОНСТРУКЦИИ КАРКАСА МЕЖЭТАЖНОГО ПРИМЕНЕНИЯ МНОГОЭТАЖНЫХ ОБЩЕСТВЕННЫХ ЗДАНИЙ, ПРОИЗВОДСТВЕННЫХ И ВСПОМОГАТЕЛЬНЫХ ЗДАНИЙ ПРОМЫШЛЕННЫХ ПРЕДПРИЯТИЙ ДЛЯ СТРОИТЕЛЬСТВА В РАЙОНАХ СЕЙСМИЧНОСТЬЮ 7, 8 и 9 БАЛЛОВ И В НЕСЕЙСМИЧЕСКИХ РАЙОНАХ, С ИЗГОТОВЛЕНИЕМ ИЗДЕЛИЙ КАРКАСА В ЕДИННЫХ СПЕЦИАЛЬНЫХ ФОРМАХ

СТРОИТЕЛЬНЫЕ
КОНСТРУКЦИИ И
ИЗДЕЛИЯ
Серия 1.020.1-2с/89
Выпуск 2-1

Лист II
Страница 23

Продолжение

Этаж	Марка изделия	Размеры, мм			Класс бетона	Расход материалов			Масса изделия кг
		L	A	B		Бетон м ³	Сталь, кг		
							натуральная	приведенная к кл.А-1	
34	4КН 33.69-1А	6850	2170	3300	В35	1,10	639,3	875,9	2739
35	5КН 33.69-1				В25		207,8	268,0	
	5КН 33.69-3				В30		247,7	325,0	
	5КН 33.69-4						274,6	363,3	
	5КН 33.69-6						317,9	425,4	
	5КН 33.69-7						388,4	523,0	
	5КН 33.69-9						441,0	598,8	
	5КН 33.69-11						506,4	695,3	
5КН 33.69-13	624,9						861,7		
36	5КН 33.69-1-н				В30		207,8	268,0	
	5КН 33.69-3-н						247,7	325,0	
	5КН 33.69-4-н						274,6	363,3	
	5КН 33.69-6-н						317,9	425,4	
	5КН 33.69-7-н	388,4	523,0						
	5КН 33.69-9-н	441,0	598,8						
	5КН 33.69-11-н	506,4	695,3						
5КН 33.69-13-н	624,9	861,7							
37	1КБ 33.77-1	7670	3870	3300	В25	1,23	179,9	229,1	3067
	1КБ 33.77-2				В30		224,3	292,4	
	1КБ 33.77-3						224,3	292,4	
	1КБ 33.77-4						254,4	335,8	
	1КБ 33.77-5						302,9	404,5	
	1КБ 33.77-7						374,9	504,7	
38	2КБ 33.77-1						В25	223,9	
	2КБ 33.77-2				В30		268,0	348,3	
	2КБ 33.77-3						268,0	348,3	
	2КБ 33.77-4						298,2	385,4	
	2КБ 33.77-5						346,7	454,7	
	2КБ 33.77-7						422,2	559,8	
39	3КБ 33.77-1	В25	199,6	260,1					
	3КБ 33.77-2		В30	254,8	323,3				
	3КБ 33.77-3			254,8	323,3				
	3КБ 33.77-4			285,0	366,5				
	3КБ 33.77-5			333,4	435,6				
	3КБ 33.77-7			407,8	545,9				
40	4КБ 33.77-1	В25		214,6	270,6				
	4КБ 33.77-2		В30	258,8	333,9				
	4КБ 33.77-3			258,8	333,9				
	4КБ 33.77-4			289,0	377,1				
	4КБ 33.77-5			337,0	446,1				
	4КБ 33.77-7			412,0	556,5				
41	5КБ 33.77-1	В25		201,2	251,6				
	5КБ 33.77-2		В30	245,4	314,8				
	5КБ 33.77-3			245,4	314,8				
	5КБ 33.77-4			275,6	357,9				
	5КБ 33.77-5			324,0	427,1				
42	5КБ 33.77-1-н	В25		201,2	251,6				

КОНСТРУКЦИИ КАРКАСА МЕЖЭТАЖОВОГО ПРИМЕНЕНИЯ МНОГОЭТАЖНЫХ ОБЩЕСТВЕННЫХ ЗДАНИЙ, ПРОИЗВОДСТВЕННЫХ И ВСПОМОГАТЕЛЬНЫХ ЗДАНИЙ ПРОМЫШЛЕННЫХ ПРЕДПРИЯТИЙ ДЛЯ СТРОИТЕЛЬСТВА В РАЙОНАХ СЕЙСМИЧНОСТЬЮ 7, 8 и 9 БАЛЛОВ И В НЕСЕЙСМИЧЕСКИХ РАЙОНАХ, С ИЗГОТОВЛЕНИЕМ ИЗДЕЛИЙ КАРКАСА В ЕДИННЫХ СПЕЦИАЛЬНЫХ ФОРМАХ

СТРОИТЕЛЬНЫЕ
КОНСТРУКЦИИ И
ИЗДЕЛИЯ
Серия I.020.I-2с/89
Выпуск 2-1

Лист 12
Страница 23

Продолжение

Эскиз	Марка изделия	Размеры, мм			Класс бетона	Расход материалов			Масса изделия кг
		L	A	B		Бетон, м ³	Сталь, кг		
							натуральная	приведенная к кл. А-I	
42	5КБ 33.77-2-н	7670	3870	3300	B25	I, 23	245,4	314,8	3067
	5КБ 33.77-3-н				245,4		314,8		
	5КБ 33.77-4-н				275,6		357,9		
	5КБ 33.77-5-н				324,0		427,1		
43	1КН 33.89-I				B25		198,2	254,6	
	1КН 33.89-3				257,7		339,6		
	1КН 33.89-4				292,9		390,0		
	1КН 33.89-6				349,1		470,3		
	1КН 33.89-7				431,3		584,6		
	1КН 33.89-9				499,9		682,8		
	1КН 33.89-II				599,5		828,7		
1КН 33.89-13	750,7	1041,4							
44	2КН 33.89-I				B25		246,8	310,2	
	2КН 33.89-3				305,5		395,2		
	2КН 33.89-4				340,7		445,4		
	2КН 33.89-6				396,9		525,9		
	2КН 33.89-7				484,0		647,2		
	2КН 33.89-9				552,6		745,4		
	2КН 33.89-II				643,4		874,0		
2КН 33.89-13	793,0	1089,1							
45	3КН 33.89-I	8950	3370	4200	B25	I, 43	232,7	297,4	3579
	3КН 33.89-3				292,0		382,4		
	3КН 33.89-4				327,2		432,7		
	3КН 33.89-6				383,4		513,1		
	3КН 33.89-7				469,4		632,9		
	3КН 33.89-9				538,0		731,1		
	3КН 33.89-II				628,8		864,5		
3КН 33.89-13	778,4	1074,8							
46	4КН 33.89-I				B25		236,5	301,4	
	4КН 33.89-3				295,9		386,4		
	4КН 33.89-4				331,1		436,7		
	4КН 33.89-6				387,3		517,2		
	4КН 33.89-7				473,3		637,0		
	4КН 33.89-9				541,9		735,1		
	4КН 33.89-II				699,5		864,1		
4КН 33.89-13	777,2	1071,5							
47	5КН 33.89-I				B25		222,9	288,7	
	5КН 33.89-3				282,4		373,7		
	5КН 33.89-4				317,6		424,0		
	5КН 33.89-6				373,8		504,2		
	5КН 33.89-7				458,7		622,5		
	5КН 33.89-9				527,3		720,7		
	5КН 33.89-II				615,0		850,0		
5КН 33.89-13	762,6	1057,1							
48	5КН 33.89-I-н				B25		222,9	288,7	
	5КН 33.89-3-н				282,4		373,7		

КОНСТРУКЦИИ КАРКАСА МЕЖВИДОВОГО ПРИМЕНЕНИЯ МНОГОЭТАЖНЫХ ОБЩЕСТВЕННЫХ ЗДАНИЙ, ПРОИЗВОДСТВЕННЫХ И ВСПОМОГАТЕЛЬНЫХ ЗДАНИЙ ПРОМЫШЛЕННЫХ ПРЕДПРИЯТИЙ ДЛЯ СТРОИТЕЛЬСТВА В РАЙОНАХ СЕЙСМИЧНОСТИ 7, 8 и 9 БАЛЛОВ И В НЕСЕЙСМИЧЕСКИХ РАЙОНАХ, С ИЗГОТОВЛЕНИЕМ ИЗДЕЛИЙ КАРКАСА В ЕДИННЫХ СПЕЦИАЛЬНЫХ ФОРМАХ	СТРОИТЕЛЬНЫЕ КОНСТРУКЦИИ И ИЗДЕЛИЯ Серия I.020.I-2с/89 Выпуск 2-1	Лист I2 Страница 24
	Продолжение	

Этаж	Марка изделия	Размеры, мм			Класс бетона	Расход материалов			Масса изделия кг
		L	A	B		Бетон м ³	Сталь, кг		
							натуральная	приведенная к кл.А-I	
48	5КН 33.89-4-н	8950	3370	4200	В30	I,43	317,6	424,0	3579
	5КН 33.89-6-н						373,8	504,2	
	5КН 33.89-7-н						458,7	622,5	
	5КН 33.89-9-н						527,3	720,7	
	5КН 33.89-II-н						615,0	850,0	
	5КН 33.89-I3-н						762,6	1057,1	
49	IKB 33.90-I						240,6	296,1	
	IKB 33.90-2						290,4	367,3	
	IKB 33.90-3						290,4	367,3	
	IKB 33.90-4						326,1	417,7	
	IKB 33.90-5						379,0	493,8	
	IKB 33.90-7						466,1	622,4	
50	IKB 33.90-II						626,2	858,4	
	2KB 33.90-I						308,5	381,2	
	2KB 33.90-2						358,3	452,4	
	2KB 33.90-3						358,3	452,4	
	2KB 33.90-4						393,8	503,1	
	2KB 33.90-5						446,9	579,0	
5I	2KB 33.90-7	9020	1920	3300		I,44	539,9	708,7	3607
	2KB 33.90-II						700,1	941,7	
	2KB 33.90-I3						854,7	1159,0	
	3KB 33.90-I						288,4	386,5	
	3KB 33.90-2						338,2	433,5	
	3KB 33.90-3						338,2	433,5	
52	3KB 33.90-4						373,6	484,1	
	3KB 33.90-5						426,8	560,1	
	3KB 33.90-7						518,1	687,4	
	3KB 33.90-II						678,3	920,4	
	4KB 33.90-I						294,4	392,5	
	4KB 33.90-2						344,2	439,5	
53	4KB 33.90-3						344,2	439,5	
	4KB 33.90-4						379,6	490,1	
	4KB 33.90-5						432,8	566,2	
	4KB 33.90-7						524,1	693,4	
	4KB 33.90-II						681,0	914,4	
	4KB 33.90-I3						832,9	1142,5	
54	5KB 33.90-I						274,1	340,9	
	5KB 33.90-2						323,9	412,1	
	5KB 33.90-3						323,9	412,1	
	5KB 33.90-4						359,3	470,9	
	5KB 33.90-5						412,4	547,0	
	5KB 33.90-7						502,2	672,1	
54	5KB 33.90-II						659,1	900,3	
	5KB 33.90-I3						806,7	1107,5	
	5KB 33.90-I-н						274,1	340,9	
	5KB 33.90-2-н						323,9	412,1	
54	5KB 33.90-3-н						323,9	412,1	
	5KB 33.90-4-н						359,3	470,9	

КОНСТРУКЦИИ КАРКАСА МЕЖЭТАЖНОГО ПРИМЕНЕНИЯ МНОГОЭТАЖНЫХ ОБЩЕСТВЕННЫХ ЗДАНИЙ ПРОИЗВОДИТЕЛЬНЫХ И ВСПОМОГАТЕЛЬНЫХ ЗДАНИЙ ПРОМЫШЛЕННЫХ ПРЕДПРИЯТИЙ ДЛЯ СТРОИТЕЛЬСТВА В РАЙОНАХ СЕЙСМИЧНОСТЬЮ 7, 8 и 9 БАЛЛОВ И В НЕСЕЙСМИЧЕСКИХ РАЙОНАХ, С ИЗГОТОВЛЕНИЕМ ИЗДЕЛИЙ КАРКАСА В ЕДИННЫХ СТАЛЛУБОЧНЫХ ФОРМАХ

СТРОИТЕЛЬНЫЕ
КОНСТРУКЦИИ И
ИЗДЕЛИЯ
Серия I.020.1-2с/89
Выпуск 2-1

Лист 13
Страница 25

Продолжение

Этаж	Марка изделия	Размеры, мм			Класс бетона	Расход материалов			Масса изделия кг
		L	A	B		Бетон, м ³	Сталь, кг		
							натуральная	приведенная к кл. А-I	
54	5KB 33.90-5-н	9020	1920	3300	B25	I,44	412,4	547,0	3607
	5KB 33.90-7-н				B30		502,2	672,1	
	5KB 33.90-II-н				B35		659,1	900,3	
	5KB 33.90-I3-н						806,7	1107,5	
55	IKC 33.99-I	9900	1920	3300	B25	I,58	263,7	335,5	3959
	IKC 33.99-3				B30		318,6	406,0	
	IKC 33.99-4				B25		356,8	461,5	
	IKC 33.99-5						415,8	545,2	
	IKC 33.99-6						415,8	545,2	
	IKC 33.99-7				B30		510,5	684,8	
	IKC 33.99-9						584,9	791,1	
	IKC 33.99-II				B35		705,0	959,2	
	IKC 33.99-I3						876,5	1207,9	
	IKC 33.99-I4				B45		876,5	1207,9	
56	2KC 33.99-I	9900	1920	3300	B25	I,58	335,6	411,2	3959
	2KC 33.99-3				B30		390,5	489,7	
	2KC 33.99-4						429,6	545,4	
	2KC 33.99-5				B25		487,1	629,1	
	2KC 33.99-6						487,1	629,1	
	2KC 33.99-7				B30		589,7	778,7	
	2KC 33.99-9						664,1	885,1	
	2KC 33.99-II				B35		769,8	1043,4	
	2KC 33.99-I3						940,3	1280,1	
	2KC 33.99-I4				B45		940,3	1280,1	
57	3KC 33.99-I	9900	1920	3300	B25	I,58	314,9	399,4	3959
	3KC 33.99-3				B30		369,8	477,9	
	3KC 33.99-4						408,8	533,6	
	3KC 33.99-5				B25		467,3	616,9	
	3KC 33.99-6						467,3	616,9	
	3KC 33.99-7				B30		567,3	756,7	
	3KC 33.99-9						641,8	863,1	
3KC 33.99-II	B35	749,4	1021,3						
58	4KC 33.99-I	9900	1920	3300	B25	I,58	320,9	405,4	3959
	4KC 33.99-3				B30		375,8	483,9	
	4KC 33.99-4						414,8	539,5	
	4KC 33.99-5				B25		473,3	623,2	
	4KC 33.99-6						473,3	623,2	
	4KC 33.99-7				B30		573,4	762,7	
	4KC 33.99-9						647,8	869,1	
	4KC 33.99-II				B35		750,5	1020,2	
	4KC 33.99-I3						915,8	1252,4	
4KC 33.99-I4	B45	915,8	1252,4						
59	5KC 33.99-I	9900	1920	3300	B25	I,58	300,1	380,6	3959
	5KC 33.99-3				B30		355,0	459,0	
	5KC 33.99-4						394,0	514,8	
	5KC 33.99-5				B25		452,6	598,5	
	5KC 33.99-6						452,6	598,5	
5KC 33.99-7	B30	550,9	740,5						

КОНСТРУКЦИИ КАРКАСА МЕЖЭТАЖНОГО ПРИМЕНЕНИЯ МНОГОЭТАЖНЫХ ОБЩЕСТВЕННЫХ ЗДАНИЙ, ПРОИЗВОДСТВЕННЫХ И ВСПОМОГАТЕЛЬНЫХ ЗДАНИЙ ПРОМЫШЛЕННЫХ ПРЕДПРИЯТИЙ ДЛЯ СТРОИТЕЛЬСТВА В РАЙОНАХ СЕЙСМИЧНОСТИ 7, 8 И 9 БАЛЛОВ И В НЕСЕЙСМИЧЕСКИХ РАЙОНАХ, С ИЗГОТОВЛЕНИЕМ ИЗДЕЛИЙ КАРКАСА В ЕДИННЫХ ОПАЛУБОЧНЫХ ФОРМАХ						СТРОИТЕЛЬНЫЕ КОНСТРУКЦИИ И ИЗДЕЛИЯ Серия I.020.I-2с/89 Выпуск 2-I		Лист I3 Страница 26	
Продолжение									
Этаж	Марка изделия	Размеры, мм			Класс бетона	Расход материалов			Масса изделия кг
		Л	А	В		Бетон, м ³	Сталь, кг		
							натуральная	приведенная к кл.А-I	
59	5КС 33.99-9	9900	1920	3300	B30	I,58	625,3	846,9	3959
	5КС 33.99-II				B35		728,0	998,0	
	5КС 33.99-I3				B45		893,3	1230,2	
	5КС 33.99-I4				B45		893,3	1230,2	
60	5КС 33.99-I-н				B25		300,1	380,6	
	5КС 33.99-3-н				B30		355,0	459,0	
	5КС 33.99-4-н				B25		394,0	514,8	
	5КС 33.99-5-н				B25		452,6	598,5	
	5КС 33.99-6-н				B30		452,6	598,5	
	5КС 33.99-7-н				B30		550,9	740,5	
	5КС 33.99-9-н				B35		625,3	846,9	
	5КС 33.99-II-н				B35		728,0	998,0	
61	1КБ 33.110-I	10970	3870	3300	B25	I,76	261,1	332,0	4387
	1КБ 33.110-2				B30		324,3	421,2	
	1КБ 33.110-3				B25		324,3	421,2	
	1КБ 33.110-4				B30		367,3	483,0	
	1КБ 33.110-5				B25		435,2	580,0	
	1КБ 33.110-7				B30		539,0	724,2	
62	1КБ 33.110-II				B35		737,2	1012,1	
	2КБ 33.110-I				B25		329,4	410,0	
	2КБ 33.110-2				B30		391,9	499,1	
	2КБ 33.110-3				B30		391,9	499,1	
	2КБ 33.110-4				B25		435,2	560,7	
	2КБ 33.110-5				B30		503,0	657,9	
63	2КБ 33.110-7				B30		612,8	810,7	
	2КБ 33.110-II				B35		793,8	1078,9	
	3КБ 33.110-I				B25		309,3	390,7	
	3КБ 33.110-2				B30		371,8	480,2	
	3КБ 33.110-3				B30		371,8	480,2	
64	3КБ 33.110-4				B25		415,0	541,8	
	3КБ 33.110-5	B25	482,9	638,6					
	3КБ 33.110-7	B30	591,0	789,4					
	3КБ 33.110-II	B35	781,9	1057,5					
	4КБ 33.110-I	B25	315,3	377,7					
	4КБ 33.110-2	B30	377,8	467,2					
65	4КБ 33.110-3	B30	377,8	467,2					
	4КБ 33.110-4	B25	421,0	528,8					
	4КБ 33.110-5	B25	489,5	625,9					
	4КБ 33.110-7	B30	597,0	774,0					
	4КБ 33.110-II	B35	765,0	1037,4					
	5КБ 33.110-I	B25	295,1	377,7					
65	5КБ 33.110-2	B25	357,6	467,2					
	5КБ 33.110-3	B30	357,6	467,2					
	5КБ 33.110-4	B30	400,8	528,8					
	5КБ 33.110-5	B25	468,7	625,9					
	5КБ 33.110-7	B30	575,2	774,0					

КОНСТРУКЦИИ КАРКАСА МЕЖЭТАЖНОГО ПРИМЕНЕНИЯ МНОГОЭТАЖНЫХ ОБЩЕСТВЕННЫХ ЗДАНИЙ, ПРОИЗВОДСТВЕННЫХ И ВСПОМОГАТЕЛЬНЫХ ЗДАНИЙ ПРОМЫШЛЕННЫХ ПРЕДПРИЯТИЙ ДЛЯ СТРОИТЕЛЬСТВА В РАЙОНАХ СЕЙСМИЧНОСТИ 7, 8 и 9 БАЛЛОВ И В НЕСЕЙСМИЧЕСКИХ РАЙОНАХ, С ИЗГОТОВЛЕНИЕМ ИЗДЕЛИЙ КАРКАСА В ЕДИННЫХ СИЛУБОВЫХ ФОРМАХ	СТРОИТЕЛЬНЫЕ КОНСТРУКЦИИ И ИЗДЕЛИЯ Серия 1.020.1-2с/89 Выпуск 2-1	Лист 14 Страница 27
---	---	------------------------

Продолжение

Эскиз	Марка изделия	Размеры, мм			Класс бетона	Расход материалов			Масса изделия кг
		L	A	B		Бетон м ³	Сталь, кг		
							натуральная	приведенная к кл. А-1	
65	5КБ 33.110-II	10970	3870	3300	B35	1,76	743,3	1037,4	4387
66	5КБ 33.110-I-н				B25		295,1	377,7	
	5КБ 33.110-2-н				B30		357,6	467,2	
	5КБ 33.110-3-н						357,6	467,2	
	5КБ 33.110-4-н						400,8	528,8	
	5КБ 33.110-5-н						468,7	625,9	
	5КБ 33.110-7-н						575,2	774,0	
5КБ 33.110-II-н	B35	743,3	1037,4						
67	1КН 33.119-I	11850	3870	3300	B25	1,90	284,0	362,9	4739
	1КН 33.119-3				B30		351,8	460,0	
	1КН 33.119-4						398,2	526,3	
	1КН 33.119-6						471,6	631,5	
	1КН 33.119-7						583,8	797,4	
	1КН 33.119-9						674,4	926,8	
	1КН 33.119-II						B35	808,6	
1КН 33.119-I3	1012,7				1410,6				
68	2КН 33.119-I				B25		355,8	446,5	
	2КН 33.119-3				B30		423,6	543,9	
	2КН 33.119-4						470,0	609,9	
	2КН 33.119-6						543,4	714,9	
	2КН 33.119-7						662,8	880,9	
	2КН 33.119-9						753,5	1010,5	
	2КН 33.119-II	B35	874,5	1189,2					
2КН 33.119-I3	1075,7		1471,9						
69	3КН 33.119-I	B25	335,4	427,1					
	3КН 33.119-3	B30	403,2	524,2					
	3КН 33.119-4		449,6	590,6					
	3КН 33.119-6		523,4	695,6					
	3КН 33.119-7		640,9	859,1					
	3КН 33.119-9		731,6	989,1					
	3КН 33.119-II		B35	852,5	1167,8				
3КН 33.119-I3	1054,2			1450,1					
3КН 33.119-I4	B45	1054,2	1450,1						
70	4КН 33.119-I	B25	341,0	437,5					
	4КН 33.119-3	B30	409,5	530,6					
	4КН 33.119-4		456,2	597,4					
	4КН 33.119-6		529,6	702,8					
	4КН 33.119-7		646,2	864,2					
	4КН 33.119-9		736,8	994,3					
	4КН 33.119-II		B35	854,1	1166,1				
	4КН 33.119-I3	B45	1051,3	1443,9					
4КН 33.119-I4	1051,3		1443,9						
71	5КН 33.119-I	B25	321,1	414,1					
	5КН 33.119-3	B30	388,7	510,7					
	5КН 33.119-4		435,5	577,5					
	5КН 33.119-6		508,8	682,3					
	5КН 33.119-7		623,8	842,3					
	5КН 33.119-9		714,3	971,8					

КОНСТРУКЦИИ КАРКАСА МЕЖЭТАЖНОГО ПРИМЕНЕНИЯ МНОГОЭТАЖНЫХ ОБЩЕСТВЕННЫХ ЗДАНИЙ, ПРОИЗВОДСТВЕННЫХ И ВСПОМОГАТЕЛЬНЫХ ЗДАНИЙ ПРОМЫШЛЕННЫХ ПРЕДПРИЯТИЙ ДЛЯ СТРОИТЕЛЬСТВА В РАЙОНАХ СЕЙСМИЧНОСТИ 7, 8 и 9 БАЛЛОВ И В НЕСЕЙСМИЧЕСКИХ РАЙОНАХ, С ИЗГОТОВЛЕНИЕМ ИЗДЕЛИЙ КАРКАСА В ДЛИННЫХ ОПАЛУБОЧНЫХ ФОРМАХ

СТРОИТЕЛЬНЫЕ
КОНСТРУКЦИИ И
ИЗДЕЛИЯ
Серия I.020.I-2с/89
Выпуск 2-1

Лист 14
Страница 28

Продолжение

Секция	Марка изделия	Размеры, мм			Класс бетона	Расход материалов			Масса изделия кг
		I	A	B		Бетон м ³	Сталь, кг		
							натуральная	приведенная к кл. А-I	
71	5КН 33.119-II 5КН 33.119-I3	11850	3870	3300	B35	1,90	831,6	1144,6	4739
72	5КН 33.119-I-н 5КН 33.119-3-н 5КН 33.119-4-н 5КН 33.119-6-н 5КН 33.119-7-н 5КН 33.119-9-н 5КН 33.119-II-н 5КН 33.119-I3-н				B25		321,1	414,1	
					B30		388,7	510,7	
							435,5	577,5	
							508,8	682,3	
							623,8	842,3	
					B35		714,3	971,8	
831,6	1144,6								
1028,8	1421,5								
67	1КН 33.128-I 1КН 33.128-3 1КН 33.128-4 1КН 33.128-6 1КН 33.128-7 1КН 33.128-9 1КН 33.128-II 1КН 33.128-I3	12750	3870	3300	B25	2,04	293,8	376,5	5100
					B30		368,0	482,4	
							416,8	552,5	
							495,4	665,0	
							614,7	830,2	
					712,2		970,1		
					855,0		1180,0		
1082,8	1485,6								
68	2КН 33.128-I 2КН 33.128-3 2КН 33.128-4 2КН 33.128-6 2КН 33.128-7 2КН 33.128-9 2КН 33.128-II 2КН 33.128-I3	12750	3870	3300	B25	2,04	365,6	460,0	5100
					B30		438,6	564,5	
							488,6	636,0	
							567,2	748,4	
							693,8	924,5	
					791,3		1063,8		
					921,1		1255,0		
1135,9	1557,0								
69	3КН 33.128-I 3КН 33.128-3 3КН 33.128-4 3КН 33.128-6 3КН 33.128-7 3КН 33.128-9 3КН 33.128-II 3КН 33.128-I3 3КН 33.128-I4	12750	3870	3300	B25	2,04	345,3	440,9	5100
					B30		418,3	545,4	
							468,6	616,9	
							546,9	729,3	
							671,9	903,0	
					769,3		1042,4		
					899,4		1240,3		
1114,4	1535,8								
1114,4	1535,8								
70	4КН 33.128-I 4КН 33.128-3 4КН 33.128-4 4КН 33.128-6 4КН 33.128-7 4КН 33.128-9 4КН 33.128-II 4КН 33.128-I3 4КН 33.128-I4	12750	3870	3300	B25	2,04	361,6	447,3	5100
					B30		424,4	551,7	
							474,6	623,2	
							553,0	735,3	
							678,0	908,0	
					775,4		1047,2		
					900,7		1233,2		
1112,7	1529,1								
1112,7	1529,1								
71	5КН 33.128-I 5КН 33.128-3 5КН 33.128-4 5КН 33.128-6	12750	3870	3300	B25	2,04	331,3	428,8	5100
					B30		404,3	533,4	
							454,3	604,9	
							533,8	717,0	

КОНСТРУКЦИИ КАРКАСА МЕЖЭТАЖНОГО ПРИМЕНЕНИЯ МНОГОЭТАЖНЫХ ОБЩЕСТВЕННЫХ ЗДАНИЙ, ПРОИЗВОДСТВЕННЫХ И ВСПОМОГАТЕЛЬНЫХ ЗДАНИЙ ПРОМЫШЛЕННЫХ ПРЕДПРИЯТИЙ ДЛЯ СТРОИТЕЛЬСТВА В РАЙОНАХ СЕЙСМИЧНОСТЬЮ 7, 8 и 9 БАЛЛОВ И В НЕСЕЙСМИЧЕСКИХ РАЙОНАХ, С ИЗГОТОВЛЕНИЕМ ИЗДЕЛИЙ КАРКАСА В ЕДИННЫХ ОПАЛУБОЧНЫХ ФОРМАХ	СТРОИТЕЛЬНЫЕ КОНСТРУКЦИИ И ИЗДЕЛИЯ Серия I.020.I-2с/89 Выпуск 2-I	Лист 15 Страница 29
--	---	------------------------

Продолжение

Этаж	Марка изделия	Размеры, мм			Класс бетона	Расход материалов			Масса изделия, кг						
		L	A	B		Бетон, м ³	Сталь, кг								
							натуральная	приведенная к кл.А-I							
71	5КН 33.128-7	12750	3870	3300	2,04		656,4	885,6	5100						
	5КН 33.128-9						753,0	1025,1							
	5КН 33.128-II						879,6	1210,5							
	5КН 33.128-I3						1090,9	1506,7							
72	5КН 33.128-I-н												331,3	428,8	
	5КН 33.128-3-н												404,3	533,4	
	5КН 33.128-4-н												454,3	604,9	
	5КН 33.128-6-н												533,8	717,0	
	5КН 33.128-7-н												656,4	885,6	
	5КН 33.128-9-н												753,0	1025,1	
	5КН 33.128-II-н												879,6	1210,5	
	5КН 33.128-I3-н												1090,9	1506,7	

С2ВА УКАЗАНИЯ ПО ПРИМЕНЕНИЮ

Серия I.020.I-2с/89 вып.2-I содержит рабочие чертежи колонн сечением 400x400 мм для зданий с высотой этажа 3,3 м, предназначенных для строительства в районах сейсмичностью 7, 8 и 9 баллов и в несейсмических районах.

Согласно ориентации колонн в плане здания приняты колонны, устанавливаемые по наружным осям (типы 3К, 4К); по внутренним осям с шарнирным опиранием плит перекрытий, (тип 1К) и с жесткими рамными узлами (тип 2К); по внутренним осям у лестничных клеток (тип 3К) и угловые колонны (типы 5К; 5Кн).

По расположению по высоте здания колонны подразделяются на нижние, средние, верхние и бесстыковые - на всю высоту здания. Предусмотрены также колонны одноэтажной разрезки.

Для соединения с ригелями поперечного и продольного направлений в колоннах предусмотрены в верхней зоне выпуски арматуры в количестве двух или четырех, а в нижней зоне - металлические уголки, на которые устанавливаются ригели при монтаже каркаса.

Предел огнестойкости колонн - 2,5 часа.

Ж30В НОРМАТИВНОЕ ЗНАЧЕНИЕ ВЕТРОВОГО ДАВЛЕНИЯ -

$$\frac{0,38 \text{ кПа}}{38 \text{ кгс/м}^2}; \frac{0,48 \text{ кПа}}{48 \text{ кгс/м}^2}; \frac{0,60 \text{ кПа}}{60 \text{ кгс/м}^2}$$

Г2МQ СЕЙСМИЧНОСТЬ - 7,8,9 баллов

Г2ЕВ ИНЖЕНЕРНО-ГЕОЛОГИЧЕСКИЕ УСЛОВИЯ -
- обычные

И1ВD РАСЧЕТНАЯ ТЕМПЕРАТУРА НАРУЖНОГО ВОЗДУХА

- до минус 40°C

Г2ВQ СТЕПЕНЬ АГРЕССИВНОСТИ СРЕДЫ -

- неагрессивная, слабо и средне-агрессивная.

ДОПОЛНИТЕЛЬНЫЕ ДАННЫЕ

Структура марок колонн:

I K 2 3 4 - 5 - 6 7

I - тип колонны в плане (от I до 5);

K - наименование изделия - колонна;

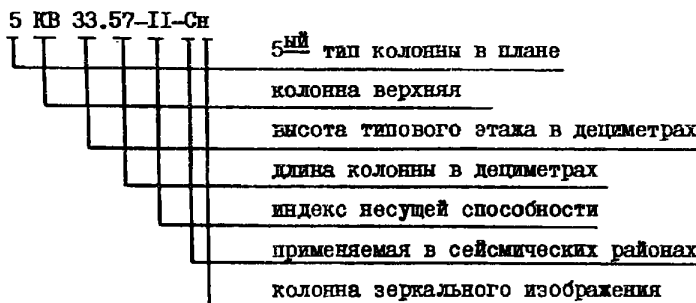
КОНСТРУКЦИИ КАРКАСА МЕЖЭТАЖНОГО ПРИМЕНЕНИЯ МНОГОЭТАЖНЫХ ОБЩЕСТВЕННЫХ ЗДАНИЙ, ПРОИЗВОДСТВЕННЫХ И ВСПОМОГАТЕЛЬНЫХ ЗДАНИЙ ПРОМЫШЛЕННЫХ ПРЕДПРИЯТИЙ ДЛЯ СТРОИТЕЛЬСТВА В РАЙОНАХ СЕЙСМИЧНОСТЬЮ 7, 8 И 9 БАЛЛОВ И В НЕСЕЙСМИЧЕСКИХ РАЙОНАХ, С ИЗГОТОВЛЕНИЕМ ИЗДЕЛИЙ КАРКАСА В ЕДИННЫХ СПАЛУБОЧНЫХ ФОРМАХ

СТРОИТЕЛЬНЫЕ
КОНСТРУКЦИИ И
ИЗДЕЛИЯ
Серия I.020.I-2с/89
Выпуск 2-1

Лист 15
Страница 30

- 2 - индекс характеризующий положение колонны в каркасе здания по высоте;
 В - верхняя колонна;
 С - средняя колонна;
 Н - нижняя колонна;
 Б - бесстыковая колонна;
- 3 - высота типового этажа, в дециметрах;
 4 - длина колонны в дециметрах;
 5 - индекс несущей способности колонны - от I до I4;
 6 - индекс "С" - колонна, применяемая в сейсмических районах;
 7 - индекс "н" - колонна зеркального изображения

Пример:



Настоящий выпуск рассматривать совместно с выпуском 0-0 "Состав серии. Общие указания. Номенклатура изделий", выпуском 0-1, часть I "Указания по применению изделий", выпуском 2-2 "Колонны сечением 400x400 мм для зданий с высотой этажа 3,3 м. Пространственные каркасы", выпуском 2-13 "Колонны сечением 400x400 мм. Детали", выпуском 2-14 "Колонны сечением 400x400 мм. Арматурные и закладные изделия".

В7БА СОСТАВ ПРОЕКТНОЙ ДОКУМЕНТАЦИИ

Выпуск 2-1 - Колонны сечением 400x400 мм для зданий с высотой этажа 3,3 м. (часть I,2) Рабочие чертежи.

Объем проектных материалов, приведенных к формату А4, - 464 формата

В7БА АВТОР ПРОЕКТА

ТблбЗНИИЭП, 380086, Тбилиси 86, Сандро Зули 5а.

В7БА УТВЕРЖДЕНИЕ

Утверждены Госкомархитектуры, приказ от 25.12.1989г. № 244
 Введены в действие с 01.07.1990г., ТблбЗНИИЭП, приказ от 27.12.1989г. № 174. Срок действия - по 01.07.1995г.

В7КА ПОСТАНОВИТЕЛЬ

Тбилисский филиал ЦИТИ, 380053, г. Тбилиси, 53, Авчальское шоссе, 86а.

Инв. №

Катал. л. № 064960