

СК-3	СТРОИТЕЛЬНЫЙ КАТАЛОГ ЧАСТЬ 3 ТИПОВАЯ ДОКУМЕНТАЦИЯ НА КОНСТРУКЦИИ ИЗДЕЛИЯ И УЗЛЫ ЗДАНИЙ И СООРУЖЕНИЙ	СТРОИТЕЛЬНЫЕ КОНСТРУКЦИИ И ИЗДЕЛИЯ Серия 1.832.1-16 Вып 0, 1, 2
ГП ЦПП	ПАНЕЛИ ПОВЫШЕННОЙ ЗАВОДСКОЙ ГОТОВНОСТИ С ТЕПЛОИЗОЛИРУЮЩИМ СЛОЕМ ИЗ ПОЛИСТИРОЛБЕТОНА, МОНОЛИТНО СВЯЗАННОГО С НЕСУЩИМИ СЛОЯМИ, ДЛЯ	
ЯНВАРЬ 1993	СЕЛЬСКОХОЗЯЙСТВЕННЫХ ПРОИЗВОДСТВЕННЫХ ЗДАНИЙ	На 2-х листах На 4-х страницах Страница 1

### ДЛАА ТЕХНИЧЕСКАЯ ХАРАКТЕРИСТИКА

Стены из железобетонных панелей повышенной заводской готовности с теплоизолирующим слоем из полистиролбетона предназначены для одноэтажных сельскохозяйственных зданий.

Панели представляют собой трехслойную конструкцию, в которой между несущими железобетонными слоями расположен монолитно связанный с ними слой из полистиролбетона.

Железобетонные слои панелей выполняются из тяжелого бетона плотностью 2400 кг/м<sup>3</sup> или из легких конструктивных бетонов плотностью 1800 кг/м<sup>3</sup>, класс бетона по прочности на сжатие В 12,5

Толщина железобетонного слоя обращенного внутрь помещения равна 70 мм, наружного — 50 мм.

Средний теплоизолирующий слой выполняется из полистиролбетона марки по средней плотности D400, класса по прочности на сжатие В 0,75.

Панели армируются сварными пространственными каркасами. Арматура каркасов и сеток принята из стержней арматуры класса А-III по ГОСТ 5781-82 и арматурной холоднотянутой проволоки Вр-I по ГОСТ 6727-80.

Рис. 1

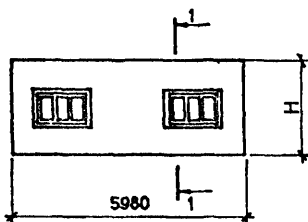


Рис. 2

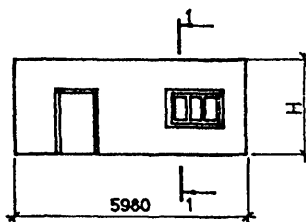
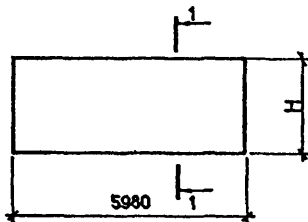
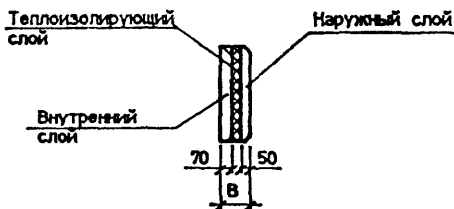


Рис. 3



1 - 1



ПАНЕЛИ ПОВЫШЕННОЙ ЗАВОДСКОЙ ГОТОВНОСТИ С  
ТЕПЛОИЗОЛИРУЮЩИМ СЛОЕМ ИЗ ПОЛИСТИРОЛБЕТОНА,  
МОНОЛИТНО СВЯЗАННОГО С НЕСУЩИМИ СЛОЯМИ, ДЛЯ  
СЕЛЬСКОХОЗЯЙСТВЕННЫХ ПРОИЗВОДСТВЕННЫХ ЗДАНИЙ

СТРОИТЕЛЬНЫЕ  
КОНСТРУКЦИИ  
И ИЗДЕЛИЯ  
Серия 1.832.1-18  
Вып. 0. 1. 2

Лист 1  
Страница 2

## НОМЕНКЛАТУРА ПАНЕЛЕЙ

Марка панели	Рка	Размеры, мм		Расход материалов			Масса, т					
		Н	В	бетон класса В 12,5 м <sup>3</sup>	полистирол бетон, м <sup>3</sup>	сталь, кг	бетон наружных слоев					
							тяжелый	легкий				
КПСТ 60.24.20-С	1	2380	200	1,2	0,8	85,7	3,4	2,7				
1ПСТ 60.24.20-КС						91,1						
1ПСТ 60.24.25-С						250			1,3	88,9	3,7	2,9
1ПСТ 60.24.25-КС										94,3		
1ПСТ 60.24.30-С						300			1,8	88,3	3,9	3,1
1ПСТ 60.24.30-КС										93,7		
1ПСТ 60.27.20-С		2680	200	1,4	0,9	96,9	4,1	3,1				
1ПСТ 60.27.20-КС						102,3						
1ПСТ 60.27.25-С						250			1,5	97,2	4,3	3,2
1ПСТ 60.27.25-КС										102,6		
1ПСТ 60.27.30-С						300			2,1	99,6	4,5	3,6
1ПСТ 60.27.30-КС										105,0		
1ПСТ 60.30.20-С		2980	200	1,6	1,1	111,1	4,6	3,5				
1ПСТ 60.30.20-КС						116,5						
1ПСТ 60.30.25-С						250			1,8	111,8	4,9	3,8
1ПСТ 60.30.25-КС										117,2		
1ПСТ 60.30.30-С						300			2,4	121,2	5,1	4,0
1ПСТ 60.30.30-КС										126,6		
1ПСТ 60.33.20-С		3280	200	1,8	1,2	131,6	5,2	3,9				
1ПСТ 60.33.20-КС						137,0						
1ПСТ 60.33.25-С						250			2,0	133,2	5,5	3,4
1ПСТ 60.33.25-КС										138,6		
1ПСТ 60.33.30-С						300			2,8	123,9	5,8	4,6
1ПСТ 60.33.30-КС										129,3		
2ПСТ 60.27.20-С	2	2680	200	1,3	0,9	103,6	3,8	2,9				
2ПСТ 60.27.20-КС						108,0						
2ПСТ 60.27.25-С						250			1,4	96,3	4,0	3,1
2ПСТ 60.27.25-КС										101,7		
2ПСТ 60.27.30-С						300			2,0	101,2	4,3	3,3
2ПСТ 60.27.30-КС										106,6		
2ПСТ 60.30.20-С		2980	200	1,5	1,0	109,9	4,4	3,3				
2ПСТ 60.30.20-КС						115,3						
2ПСТ 60.30.25-С						250			1,7	113,2	4,6	3,6
2ПСТ 60.30.25-КС										118,6		
2ПСТ 60.30.30-С						300			2,3	115,4	4,9	3,8
2ПСТ 60.30.30-КС										120,8		
2ПСТ 60.33.20-С		3280	200	1,7	1,2	134,7	4,9	3,7				
2ПСТ 60.33.20-КС						140,1						
2ПСТ 60.33.25-С						250			1,9	138,6	5,2	4,0
2ПСТ 60.33.25-КС										144,0		
2ПСТ 60.33.30-С						300			2,6	129,0	5,5	4,3
2ПСТ 60.33.30-КС										135,0		

ПАНЕЛИ ПОВЫШЕННОЙ ЗАВОДСКОЙ ГОТОВНОСТИ С ТЕПЛОИЗОЛИРУЮЩИМ СЛОЕМ ИЗ ПОЛИСТИРОЛЬБЕТОНА МОНОЛИТНО СВЯЗАННОГО С НЕСУЩИМИ СЛОЯМИ, ДЛЯ СЕЛЬСКОХОЗЯЙСТВЕННЫХ ПРОИЗВОДСТВЕННЫХ ЗДАНИЙ

СТРОИТЕЛЬНЫЕ  
КОНСТРУКЦИИ  
И ИЗДЕЛИЯ  
Серия 1.832.1-16  
Вып. 0, 1, 2

Лист 2  
Страница 3

## Продолжение

Марка панели	Рис	Размеры мм		Расход материалов			Масса, т	
		Н	В	бетон класса В 12,5 м <sup>3</sup>	полистирол бетон, м <sup>3</sup>	сталь, кг	бетон наружных слоев	
							тяжелый	легкий
ПСТ 60.24.20	3	2380	200	1,71	1,14	87,2	4,8	4,1
ПСТ 60.24.20-К						72,8		
ПСТ 60.24.25			250		1,85	83,0	5,0	4,4
ПСТ 60.24.25-К						88,4		
ПСТ 60.24.30			300		2,56	90,4	5,3	4,7
ПСТ 60.24.30-К						95,8		
ПСТ 60.27.20		2680	200	1,92	1,28	81,6	5,2	4,8
ПСТ 60.27.20-К						87,0		
ПСТ 60.27.25			250		2,08	100,7	5,6	4,9
ПСТ 60.27.25-К						108,1		
ПСТ 60.27.30			300		2,88	101,6	5,9	5,3
ПСТ 60.27.30-К						107,0		
ПСТ 60.30.20		2980	200	2,14	1,43	83,0	5,8	5,1
ПСТ 60.30.20-К						88,4		
ПСТ 60.30.25			250		2,32	101,4	6,2	5,5
ПСТ 60.30.25-К						106,8		
ПСТ 60.30.30			300		3,21	106,6	6,6	5,9
ПСТ 60.30.30-К						112,0		
ПСТ 60.33.20		3280	200	2,35	1,60	97,1	6,4	5,8
ПСТ 60.33.20-К						102,5		
ПСТ 60.33.25	250		2,55		118,1	6,8	6,0	
ПСТ 60.33.25-К					123,5			
ПСТ 60.33.30	300		3,53		119,9	7,3	6,5	
ПСТ 60.33.30-К					125,3			

## С2ВА УКАЗАНИЯ ПО ПРИМЕНЕНИЮ

Стеновые панели предназначены для наружных стен одноэтажных сельскохозяйственных зданий с асбестоцементной вентилируемой кровлей с уклоном 1:4.

Панели с наружными слоями из тяжелого бетона могут применяться в зданиях с неагрессивной, слабо- и среднеагрессивной средой при относительной влажности внутреннего воздуха помещений не более 65%. Панели с наружными слоями из легкого бетона - в зданиях с неагрессивной и слабоагрессивной средой и влажностью внутреннего воздуха помещений до 75%.

Требуемая толщина панелей принимается в зависимости от расчетной температуры наружного воздуха и температурно-влажностных условий эксплуатации помещений.

ПАНЕЛИ ПОВЫШЕННОЙ ЗАВОДСКОЙ ГОТОВНОСТИ  
С ТЕПЛОИЗОЛИРУЮЩИМ СЛОЕМ ИЗ ПОЛИСТИРОЛЬТОНА,  
МОНОЛИТНО СВЯЗАННОГО С НЕСУЩИМИ СЛОЯМИ, ДЛЯ  
СЕЛЬСКОХОЗЯЙСТВЕННЫХ ПРОИЗВОДСТВЕННЫХ ЗДАНИЙ

СТРОИТЕЛЬНЫЕ  
КОНСТРУКЦИИ  
И ИЗДЕЛИЯ  
Серия 1.632.1-16  
Вид 0,1,2

Лист 2  
Страница 4

Ж30В НОРМАТИВНОЕ ВЕТРОВОЕ  
ДАВЛЕНИЕ -  $\frac{80 \text{ кгс/м}^2}{0.60 \text{ кПа}}$

Г2ЕЕ ИНЖЕНЕРНО - ГЕОЛОГИЧЕСКИЕ  
УСЛОВИЯ - обычные

Н1ВД РАСЧЕТНАЯ ТЕМПЕРАТУРА  
НАРУЖНОГО ВОЗДУХА -  
минус 80 °С

Г2МQ СЕЙСМИЧНОСТЬ - 6 баллов

### ДОПОЛНИТЕЛЬНЫЕ ДАННЫЕ

Условные обозначения ( маркы ) панелей :

X ПСТ X . X . X - X X - X X

X	P	S	T	X	.	X	.	X	-	X	X	-	X	X
Обозначение типа панели														
1-с двумя оконными проемами														
2-с оконным и дверным проемами														
без номера - глухие панели														
Панель стеновая трехслойная														
Длина , дм														
Высота , дм														
Толщина , см														
Вид бетона несущих слоев :														
без индекса - тяжелый ;														
Л - легкий														
Вид бетона по показателю проницаемости														
Н-бетон нормальной проницаемости														
П-бетон пониженной проницаемости														
Назначение панели :														
без индекса - рядовая														
К - подкарнизная														
Заполнение проемов :														
без индекса - не заполнены														
с - с заполнением проемов блоками														

#### В7ЕА СОСТАВ ПРОЕКТНОЙ ДОКУМЕНТАЦИИ

Выпуск 0 - Указания по применению

Выпуск 1 - Опалубочные чертежи и армирование . Технические условия . Рабочие чертежи

Выпуск 2 - Арматурные и заводные изделия . Рабочие чертежи

Объем проектных материалов , приведенных к формату А4 - 154 форматах

ВУВА АВТОР ПРОЕКТА АП Гипронисельхоз, 107078, Москва, проспект Сахарова, 18  
при участии НИИЖБА и ЦНИИЭПсельстроя .

ВУНА УТВЕРЖДЕНИЕ Утверждены Главпроектгом Госстроя СССР ,  
письмо от 29.11.91 № 5/4-73.  
Введены в действие с 01.01.93 АП Гипронисельхоз, приказ  
от 02.11.92 N 209-п . Срок действия - 2000г.

ВУКА ПОСТАВЩИК Государственное предприятие — Центр проектной  
продукции массового применения (ГП ЦПП),  
127238, Москва, Дмитровское ш., 46, корп. 2

Инв. N Ц0012

Катал л N Ц00026