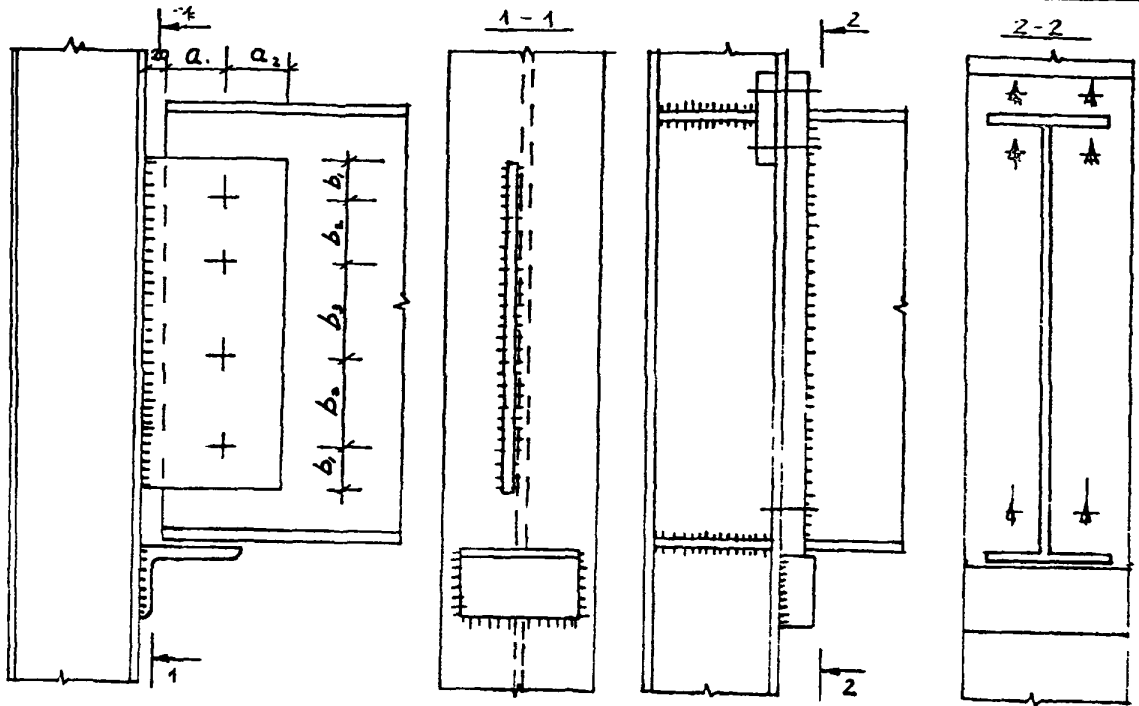


СК-3	СТРОИТЕЛЬНЫЙ КАТАЛОГ ЧАСТЬ 3 ТИПОВАЯ ДОКУМЕНТАЦИЯ НА КОНСТРУКЦИИ, ИЗДЕЛИЯ И УЗЛЫ ЗДАНИЙ И СООРУЖЕНИЙ	УЗЛЫ ЗДАНИЙ Серия 2.440-2 Выпуски 6, 7
ГП ЦПП	УЗЛЫ СТАЛЬНЫХ КОНСТРУКЦИЙ ПРОИЗВОДСТВЕННЫХ ЗДАНИЙ ПРОМЫШЛЕННЫХ ПРЕДПРИЯТИЙ	
МАРТ 1994		На 2 страницах Страница I



ДИАГ ТЕХНИЧЕСКАЯ ХАРАКТЕРИСТИКА

Разработанные узлы позволяют осуществить соединения колонн с балками любого модульного пролета из двутавров стальных горячекатаных типа Б И Ш по ГОСТ 26020-83. Балки и колонны приняты по сокращенному сортаменту металлопроката для применения в строительных стальных конструкциях и по европейскому сортаменту металлопроката. Расчет узлов основан на принципиально новых подходах, учитывающих реальную изгибную жесткость соединений, что сокращает трудозатраты при изготовлении и монтаже конструкций и общий расход стали.

НОМЕНКЛАТУРА УЗЛОВ

В зависимости от конструктивной формы разработанные узлы на накладках стенок подразделяются на два типа:

- крепление балок к колоннам
- крепление вспомогательных балок к главным балкам

Узлы на фланцах разработаны для креплений балок к колоннам

УЗЛЫ СТАЛЬНЫХ КОНСТРУКЦИЙ ПРОИЗВОДСТВЕННЫХ ЗДАНИЙ
ПРОМЫШЛЕННЫХ ПРЕДПРИЯТИЙ

УЗЛЫ ЗДАНИЙ
Серия 2.440-2
Выпуски 6, 7

Страница 2

С2ВА УКАЗАНИЯ ПО ПРИМЕНЕНИЮ

Применяются в стальных каркасах зданий различного назначения.

НИВВ РАСЧЕТНАЯ ТЕМПЕРАТУРА. Узлы предназначены для стальных рамных каркасов отапливаемых зданий, возводимых в районах с расчетной температурой -65°C и выше и неотапливаемых зданий, возводимых в районах с расчетной температурой -40°C и выше.

ДОПОЛНИТЕЛЬНЫЕ ДАННЫЕ

В узлах на накладках стенок варьируются: профиль балки, марка стали, длина пролета, толщина накладок, их количества, количество рядов болтов, количество болтов в ряду, класс прочности болтов, их диаметр / М20 и М24 /. Во фланцевых узлах варьируются: тип фланца, толщина фланца, диаметр болтов / М16, 20, 24, 27 /. Прилагаются дискеты.

В7ЕА Состав проектной документации.

Выпуск 6 "Болтовые соединения на накладках стенок в узлах балочных клеток и примыканий ригелей к колоннам. Материалы для проектирования и рабочие чертежи с программным обеспечением."

Выпуск 7 "Болтовые фланцевые рамные соединения балок с колоннами стальных каркасов зданий и сооружений. Материалы для проектирования и рабочие чертежи с программным обеспечением."

Объем документации, приведенной к формату А4- I3I формата

В7ЕА АВТОР ПРОЕКТА НИПИ Промстальконструкция, ИС3473, Москва, К- 6, Садовая-Самотечная, 13

В7НА УТВЕРЖДЕНИЕ Утверждены Главным управлением проектирования и инженерных изысканий Госстроя России, письмо от 22.12.93 № 9-3-3/292 и от 29.12.93 № 9-3-3/306

Введены в действие НИПИ Промстальконструкция с 01. 02. 1994г., приказ от 12. 01 . 1994г. №02

Срок действия-1998 г.

В7КА ПОСТАВЩИК Государственное предприятие — Центр проектной продукции массового применения (ГП ЦПП), 127238, Москва, Дмитровское ш., 46, корп. 2

Инв. № Ц0016С

Катал л. № Ц000267