

СК-3	СТРОИТЕЛЬНЫЙ КАТАЛОГ ЧАСТЬ 3 ТИПОВАЯ ДОКУМЕНТАЦИЯ НА КОНСТРУКЦИИ, ИЗДЕЛИЯ И УЗЛЫ ЗДАНИЙ И СООРУЖЕНИЙ	СТРОИТЕЛЬНЫЕ КОНСТРУКЦИИ И ИЗДЕЛИЯ Серия I.462.3-22 Выпуск I
ГП ЦПП	ПРОГОНЫ СТАЛЬНЫЕ ПРОИЗВОДСТВЕННЫХ ЗДАНИЙ	УДК 69.024.2/.5
ДЕКАБРЬ 1988		На I листе На 2-х страницах

СХЕМА ПРОГОНОВ ТИПА ПС-

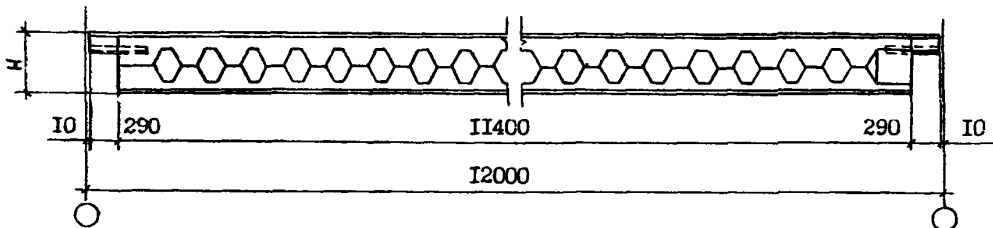


СХЕМА ПРОГОНОВ ТИПА ПСК-

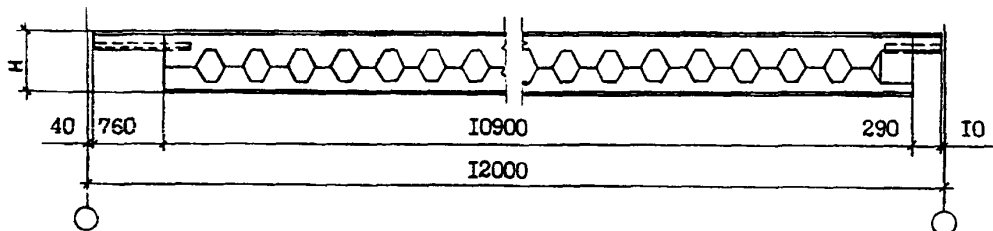


ТАБЛ ТЕХНИЧЕСКАЯ ХАРАКТЕРИСТИКА

Серия содержит чертежи КМ стальных сквозных прогонов пролетом 12 м из двутавров с параллельными гранями полок для покрытий производственных зданий с кровлей уклоном 1,5% и 2,5% по стальному профилированному настилу.

Прогонны запроектированы сварные балочного типа из углеродистой и низколегированной стали. Прогонны запроектированы двух типов: рядовые (ПС-) и концевые (ПСК-), устанавливаемые у торца здания или у температурного шва здания.

НОМЕНКЛАТУРА ПРОГОНОВ

Марка прогона	Высота прогона Н, мм	Допускаемая расчетная нагрузка на прогон, кН/м (тс/м)	Масса прогона, кг
ПС-8	455	7,75 (0,79)	381
ПС-11	494	10,70 (1,09)	416
ПС-14	522	13,35 (1,36)	444
ПС-16	557	15,70 (1,60)	500
ПС-19	599	18,65 (1,90)	561
ПС-25	630	24,10 (2,46)	657
ПСК-8	455	9,50 (0,97)	376
ПСК-11	494	12,65 (1,29)	410
ПСК-14	522	15,60 (1,59)	439

ПРОГОНЫ СТАЛЬНЫЕ ПРОИЗВОДСТВЕННЫХ ЗДАНИЙ

СТРОИТЕЛЬНЫЕ
КОНСТРУКЦИИ
И ИЗДЕЛИЯ
Серия I.462.3-
22. Выпуск IЛист I
Страница 2

С2ВА УКАЗАНИЯ ПО ПРИМЕНЕНИЮ

Прогонны разработаны для покрытий сталлнваемых зданий:

- пролеты зданий 18, 24, 30 и 36 м;
- однопролетных и многопролетных с любым сочетанием пролетов;
- шаг стропильных ферм 12 м;
- без фонарей и со светоаэрационными фонарями по сериям I.464-II/82 и I.464-III/82

С2ОВ НОРМАТИВНОЕ ВЕТРОВОЕ ДАВЛЕНИЕ - $\frac{0,60 \text{ кПа}}{60 \text{ кгс/м}^2}$ С2ОВ ВЕС СНЕГОВОГО ПОКРОВА - $\frac{2,00 \text{ кПа}}{200 \text{ кгс/м}^2}$

С1ВВ РАСЧЕТНАЯ ТЕМПЕРАТУРА НАРУЖНОГО ВОЗДУХА

С2ВВ СТЕПЕНЬ АГРЕССИВНОСТИ СРЕДЫ

- минус 65°С и выше

- неагрессивная, слабоагрессивная

ДОПОЛНИТЕЛЬНЫЕ ДАННЫЕ

Расшифровка марок изделий: ПС-8, ПСК-3:

П - прогон

С - сквозной

К - концевой

8 - расчетная нагрузка в кН/м

В7ЕА СОСТАВ ПРОЕКТНОЙ ДОКУМЕНТАЦИИ

ВЫПУСК I Прогонны сквозные пролетом 12 м из двутавров с параллельными гранями полок.
Чертежи КМ.

Объем проектных материалов, приведенных к формату А4, - 24 форматки.

В7ВА АВТОР ПРОЕКТА ЦНИИпроектстальконструкция им.Мельникова.

II7393, Москва В-393, ул. Архитектора Власова, 49

В7НА УТВЕРЖДЕНИЕ

ГУП
Утверждены Госстроя СССР, письмо от 20.05.88 № 6/6-1031,

введены в действие с 01.02.89 ЦНИИпроектстальконструкция

им.Мельникова, приказ от 20.07.88 № 228

В7КА ПОСТАВЩИК

Государственное предприятие — Центр проектной продукции массового применения (ГП ЦПП), 127238, Москва, Дмитровское ш., 46, корп. 2

Изм. № 23380

Катал. л. № 062680