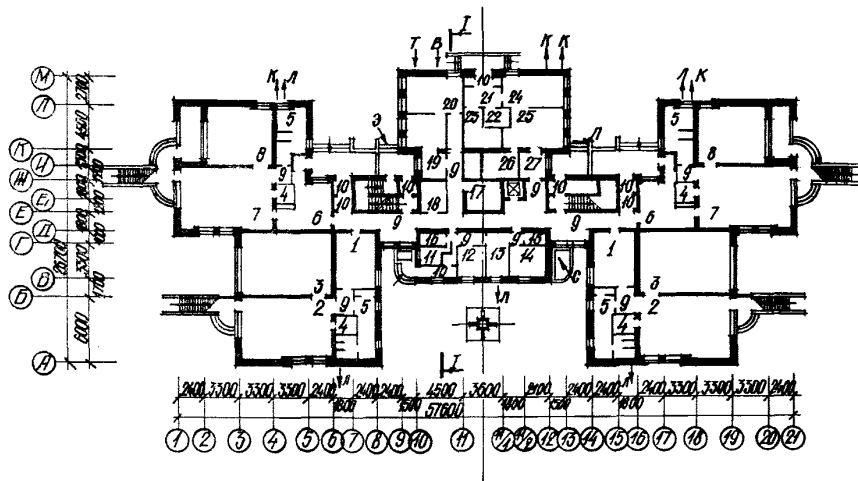


СССР	СТРОИТЕЛЬНЫЙ КАТАЛОГ ЧАСТЬ 2 ТИПОВЫЕ ПРОЕКТЫ ПРЕДПРИЯТИЙ, ЗДАНИЙ И СООРУЖЕНИЙ	ТИПОВОЙ ПРОЕКТ 214-I-283.84 УДК 725.573:691.421
	ЦИТП	ДУГО
ЯНВАРЬ 1985	ДЕТСКИЕ ЯСЛИ-САД НА 190 МЕСТ (СТЕНЫ КИРПИЧНЫЕ, С ВАРИАНТОМ НАРУЖНЫХ СТЕН ИЗ ГАЗОСИЛИКАТНЫХ ПАНЕЛЕЙ)	На 2-х листах На 4-х страницах Страница I

ФАСАД 1-21



ПЛАН I ЭТАЖА



ЭКСПЛИКАЦИЯ ПОМЕЩЕНИЙ

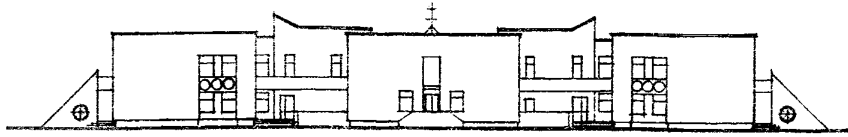
Но- мер	Наименование	Пло- щадь, м ²	Но- мер	Наименование	Пло- щадь, м ²
I этаж					
1	Раздевальные	37,0	15	Помещение для приготовления дезинфицирующих средств	2,3
2	Групповые	100,0	16	Санузел изолятора	2,7
3	Спальни	100,0	17	Машинное отделение лифта	9,1
4	Буфетные	11,6	18	Электрошитовая	6,8
5	Туалетные	58,0	19	Стиральная	19,0
6	Приемные	37,4	20	Гладильная	17,5
7	Игральные	100,0	21	Загрузочная пищеблока	5,0
8	Спальни для детей ясельного возраста	72,0	22	Кладовая овощей	4,8
9	Коридоры	92,2	23	Кладовая сухих продуктов	8,0
10	Тамбуры	21,5	24	Заготовочный цех	16,4
11	Приемная изолятора	4,7	25	Кухня	19,9
12	Палата изолятора	6,1	26	Моечная кухонной посуды	7,3
13	Медицинская комната	8,0	27	Раздаточная	5,3
14	Процедурный кабинет	8,0			

ДЕТСКИЕ ЯСЛИ-САД НА 190 МЕСТ (СТЕНЫ КИРПИЧНЫЕ,
С ВАРИАНТОМ НАРУЖНЫХ СТЕН ИЗ ГАЗОСИЛИКАТНЫХ ПАНЕЛЕЙ)

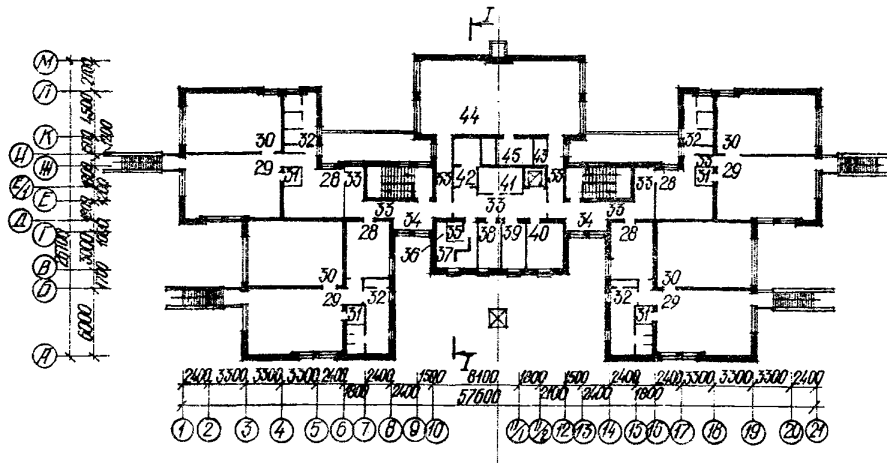
ТИПОВОЙ ПРОЕКТ
2I4-I-283.84

Лист I
Страница 2

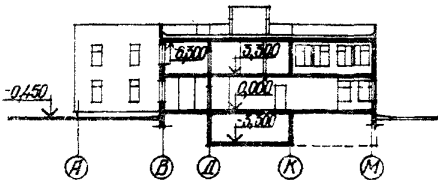
ФАСАД 2I-I



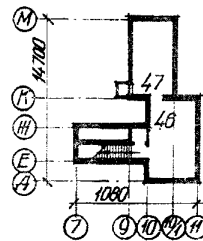
ПЛАН 2 ЭТАЖА



РАЗРЕЗ I-I



ПЛАН ПОДВАЛА НА ОТМ. - 3.300



ЭКСПЛИКАЦИЯ ПОМЕЩЕНИЙ

(продолжение)

Но- мер	На и м е н о в а н и е	Пло- щадь, м ²	Но- мер	На и м е н о в а н и е	Пло- щадь, м ²
	II этаж				
28	Раздевалъные	76,2	40	Методический кабинет	12,0
29	Групповые	200,0	41	Хозяйственная кладовая	8,0
30	Спальни	200,0	42	Кладовая чистого белья	8,0
31	Буфетные	11,6	43	Кладовая для хранения уборочного инвентаря	2,1
32	Туалетные	65,0	44	Зал для музыкальных и гимнастических занятий	101,0
33	Коридоры	79,8	45	Кладовая для хранения физкультурного инвентаря	6,7
34	Холлы	20,6			
35	Уборная для персонала	2,0			
36	Душевая	1,4			
37	Комната персонала (гардероб)	10,0			
38	Кабинет заведующего	9,0	46	Подвал	28,0
39	Кабинет завхоза	7,8	47	Венткамера	25,5
				Индивидуальный тепловой пункт	

ДЕТСКИЕ ЯСЛИ-САД на 190 МЕСТ (СТЕНЫ КИРПИЧНЫЕ, С ВАРИАНТОМ НАРУЖНЫХ СТЕН ИЗ ГАЗОСИЛИКАТНЫХ ПАНЕЛЕЙ)	ТИПОВОЙ ПРОЕКТ 214-I-283.84	Лист 2 Страница 3
<p>D2BA СТРОИТЕЛЬНЫЕ КОНСТРУКЦИИ И ИЗДЕЛИЯ</p> <p>Фундаменты - монолитные бетонные М100 подвальной части - сборные железобетонные по серии I.112.5 выпуск 1 Типоразмеров - 1 выпуск 2 Типоразмеров - 2 выпуск 4 Типоразмеров - 1</p> <p>Бетонные блоки стен подвала по ГОСТ 13579-78 Типоразмеров - II</p> <p>Перекрытия и покрытие- сборные железобетонные панели по сериям: I.141-I вып.58 Типоразмеров - 4 I.141-I вып.60 Типоразмеров - 7 I.241-I вып.21 Типоразмеров - 2 I.220.I-2 вып.8 Типоразмеров - 2</p> <p>Вариант перекрытия и покрытия с применением плит безопалубочного формования шифр 0-312</p> <p>Стены - керамический рядовой пустотелый кирпич по ГОСТ 530-80 с облицовкой керамическим лицевым пустотелым кирпичом по ГОСТ 7484-78. Варианты: - Из керамического рядового полнотелого кирпича по ГОСТ 530-80 с частичным применением самонесущих стеновых панелей из газосиликата по серии I.020-I вып.5-1, вып.5-2. Типоразмеров - 8 - Силикатный пустотелый камень по ГОСТ 379-79 с облицовкой силикатным пустотелым лицевым камнем по ГОСТ 379-79; из силикатного полнотелого кирпича по ГОСТ 379-79. - Керамический рядовой полнотелый кирпич по ГОСТ 530-80 с облицовкой керамическим лицевым полнотелым кирпичом по ГОСТ 7484-78.</p> <p>Перегородки - кирпичные и из гипсовых плит по ГОСТ 6428-83</p> <p>Кровля - рулонная плоская, из 4-х слоев рубероида марки РКМ-350Б на битумной мастике МБК-Г-55 с защитным слоем из гравия.</p> <p>Лестничные марши по серии I.251-3, выпуск I Типоразмеров - 1 Лестничные площадки по серии I.252-3 выпуск I Типоразмеров - 2</p> <p>Полы - линолеумные, из керамической плитки, дощатые, бетонные, мозаичные по серии 2.244-1, вып.4.</p>	<p>Окна - по ГОСТ 16289-80 Типоразмеров - II Вариант: по ГОСТ 11214-78 Типоразмеров - II Двери - по ГОСТ 6629-74 Типоразмеров - 6 по ГОСТ 4698-81 Типоразмеров - 4</p> <p>Наибольшая масса монтажного элемента (панель перекрытия) - 4.19т., для варианта плита безопалубочного формования) - 4,42 т.</p> <p>H5UA ОТДЕЛКА НАРУЖНАЯ Облицовка лицевым пустотелым и полнотелым керамическим кирпичом. Варианты: Лицевыми силикатными камнями; облицовка панелями - керамической коврово-мозаичной плиткой, окраска органико-силикатной, краской, присадка мраморной крошкой в заводских условиях.</p> <p>ВНУТРЕННЯЯ Цементно-песчаная штукатурка, гипсокартонные листы, затирка, клеевая и масляная покраска, керамическая плитка.</p> <p>C3GA ИНЖЕНЕРНОЕ ОБОРУДОВАНИЕ Водопровод - хозяйственно-питьевой от городской сети. Напор на вводе H-19,5м. Канализация - хозяйственная и ливневая в городскую сеть; вариант выпуска ливневой канализации на отстойку. Отопление - центральное, водяное от городских сетей. Параметры теплоносителя T=95+70°C. Горячее водоснабжение - от внешнего источника. H =15 м Вентиляция - приточно-вытяжная с механическим побуждением и естественная. Электроснабжение - от городских сетей напряжением 380/220 В. Устройства связи-радиофикация, электрофикация, телефикация, телефонизация, автоматическая пожарная сигнализация.</p> <p>C2ED ОСНАЩЕНИЕ ЗДАНИЯ Набор мебели для ячеек яслей-сада принят по проектам, разработанным проектным институтом "Минскпроектмебель" и выпускается предприятиями Минлесдревпрома БССР.</p>	
<p>J30B СКОРОСТНОЙ НАПОР ВЕТРА - $\frac{45 \text{ кгс/м}^2}{0,44 \text{ кПа}}$</p>	<p>J3NB ВЕС СНЕГОВОГО ПОКРОВА - $\frac{100 \text{ кгс/м}^2}{0,98 \text{ кПа}}$</p>	
<p>R2CO СТЕПЕНЬ ОГНЕСТОЙКОСТИ - вторая</p>		
<p>N1BD РАСЧЕТНАЯ ТЕМПЕРАТУРА НАРУЖНОГО ВОЗДУХА - минус 20,25,30°C (основное решение).</p>	<p>G2EE ИНЖЕНЕРНО-ГЕОЛОГИЧЕСКИЕ УСЛОВИЯ - обычные</p>	
<p>G2DD КЛИМАТИЧЕСКИЕ РАЙОНЫ И ПОДРАЙОН СССР - II и III районы, IV подрайон</p>		

