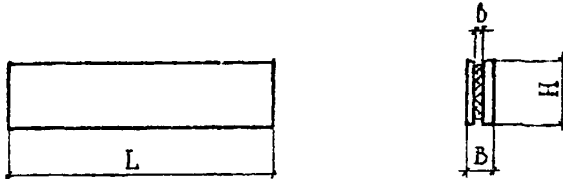


<b>СК-3</b>	СТРОИТЕЛЬНЫЙ КАТАЛОГ ЧАСТЬ 3 СТРОИТЕЛЬНЫЕ КОНСТРУКЦИИ, ИЗДЕЛИЯ И УЗЛЫ ЗДАНИЙ И СООРУЖЕНИЙ		Серия I.432.I-26 Выпуски 0/96, I/96
	Россия	ЖЕЛЕЗОБЕТОННЫЕ ТРЕХСЛОЙНЫЕ СТЕНОВЫЕ ПАНЕЛИ ДЛИНОЙ 6 м НА ГИБКИХ СВЯЗЯХ, ИЗГОТАВЛИВАЕМЫЕ "ЛИЦОМ ВНИЗ", ДЛЯ ПРОИЗВОДСТВЕННЫХ ЗДАНИЙ ПРОМЫШЛЕННЫХ ПРЕДПРИЯТИЙ	Взамен серии I.432.I-26 выпуски 0, I
	ГП ЦПП		На 12 страницах Страница I
АВГУСТ 1996			



НОМЕНКЛАТУРА ПАНЕЛЕЙ

№ п/п	Марка панели	Габаритные размеры мм			Толщина теплоизоляции б, мм	Расход материалов					Масса панели т
		L	H	B		Бетон кл. В15 м <sup>3</sup>	Бетон кл. В22.5, м <sup>3</sup>	Тепло- изоляция, м <sup>3</sup>	Бумага мешоч- ная, м <sup>2</sup>	Сталь, кг	
1	ПСТ 60.9.2.0-I	5980	680	200	50	0,42	0,37	0,26	5,26	35,25	2,10
2	ПСТ 60.12.2.0-I		1180			0,56	0,49	0,35	7,06	42,52	2,80
3	ПСТ 60.18.2.0-I		1780			0,85	0,74	0,53	10,64	59,64	4,23
4	ПСТ 60.9.2.3-I		880	230	80	0,42	0,37	0,42	5,26	35,53	2,14
5	ПСТ 60.12.2.3-I		1180			0,56	0,49	0,56	7,06	42,80	2,85
6	ПСТ 60.18.2.3-I		1780			0,85	0,74	0,85	10,64	60,09	4,31
7	ПСТ 60.9.2.5-I		880	250	100	0,42	0,37	0,53	5,26	36,01	2,18
8	ПСТ 60.12.2.5-I		1180			0,56	0,49	0,71	7,06	43,28	2,90
9	ПСТ 60.18.2.5-I		1780			0,85	0,74	1,06	10,64	60,71	4,39
10	ПСТ 60.9.2.8-I		880	280	130	0,42	0,37	0,68	5,26	36,30	2,20
11	ПСТ 60.12.2.8-I		1180			0,56	0,49	0,92	7,06	43,57	2,93
12	ПСТ 60.18.2.8-I		1780			0,85	0,74	1,38	10,64	61,15	4,43
13	ПСТ 60.9.3.0-I	880	300	150	0,42	0,37	0,79	5,26	38,78	2,22	
14	ПСТ 60.12.3.0-I	1180			0,56	0,49	1,06	7,06	46,08	2,95	
15	ПСТ 60.18.3.0-I	1780			0,85	0,74	1,60	10,64	63,81	4,47	
16	ПСТ 62.9.2.0-I	6200	680	200	50	0,44	0,38	0,27	5,46	35,74	2,18
17	ПСТ 62.12.2.0-I		1180			0,59	0,51	0,37	7,32	42,37	2,95
18	ПСТ 62.18.2.0-I		1780			0,88	0,77	0,55	11,04	60,96	4,39
19	ПСТ 62.9.2.3-I		880	230	80	0,44	0,38	0,44	5,46	36,04	2,22
20	ПСТ 62.12.2.3-I		1180			0,59	0,51	0,59	7,32	43,67	3,02
21	ПСТ 62.18.2.3-I		1780			0,88	0,77	0,88	11,04	61,45	4,45
22	ПСТ 62.9.2.5-I		880	250	100	0,44	0,38	0,55	5,46	36,52	2,26
23	ПСТ 62.12.2.5-I		1180			0,59	0,51	0,73	7,32	46,45	3,06
24	ПСТ 62.18.2.5-I		1780			0,88	0,77	1,10	11,04	62,07	4,55

СК-3		ЖЕЛЕЗОБЕТОННЫЕ ТРЕХСЛОЙНЫЕ СТЕНОВЫЕ ПАНЕЛИ ДЛИНОЙ 6 М НА ГИБКИХ СВЯЗЯХ, ИЗГОТОВЛИВАЕМЫЕ "ЛИЦОМ ВНИЗ", ДЛЯ ПРОИЗВОДСТВЕННЫХ ЗДАНИЙ ПРОМЫШЛЕННЫХ ПРЕДПРИЯТИЙ				Серия I.432.I-26 Выпуск 0/96, I/96		Страница 2		Продолжение						
										Расход материалов					Масса панели, т	
№ п/п	Марка панели	Габаритные размеры, мм			Толщина те- пло- изоля- ции б, мм	Бетон кл. В15 м <sup>3</sup>	Бетон кл. В22,5, м <sup>3</sup>	Тепло- изоля- ция, м <sup>3</sup>	Бумага мешоч- ная, м <sup>2</sup>	Сталь, кг						
		L	H	B												
25	ПСТ 62.9.2,8-I	6200	880	280	130	0,44	0,38	0,71	5,46	36,81	2,29					
26	ПСТ 62.12.2,8-I		1180			0,59	0,51	0,95	7,32	45,74	3,09					
27	ПСТ 62.18.2,8-I		1780			0,88	0,77	1,43	11,04	62,51	4,60					
28	ПСТ 62.9.3,0-I	6200	880	300	150	0,44	0,38	0,82	5,46	37,29	2,31					
29	ПСТ 62.12.3,0-I		1180			0,59	0,51	1,10	7,32	46,25	3,12					
30	ПСТ 62.18.3,0-I		1780			0,88	0,77	1,66	11,04	63,17	4,64					
31	ПСТ 62.9.2,0-II	6230	880	200	50	0,44	0,38	0,27	5,49	35,94	2,18					
32	ПСТ 62.9.2,0-I2		1180			200	50	0,59	0,51	0,37	7,36	43,63	2,95			
33	ПСТ 62.12.2,0-II							1780	200	50	0,88	0,77	0,55	11,09	61,34	4,42
34	ПСТ 62.12.2,0-I2										880	230	80	0,59	0,51	0,59
35	ПСТ 62.18.2,0-II		1180			230	80	0,88	0,77	0,89				11,09	61,81	4,32
36	ПСТ 62.18.2,0-I2							1780	230	80				0,59	0,51	0,59
37	ПСТ 62.9.2,3-II		6280			880	250				100	0,44	0,38	0,44	5,49	36,24
38	ПСТ 62.9.2,3-I2	1180		250	100	0,59		0,51	0,74	7,41		45,85	3,06			
39	ПСТ 62.12.2,3-II					1780		250	100	0,88		0,77	1,12	11,18	62,66	4,61
40	ПСТ 62.12.2,3-I2									880		280	130	0,44	0,38	0,72
41	ПСТ 62.18.2,3-II	1180		280	130	0,59		0,51	0,96					7,41	46,15	3,11
42	ПСТ 62.18.2,3-I2					1780		280	130					0,88	0,77	1,45
43	ПСТ 63.9.2,5-II	6280		880	300					150		0,45	0,39	0,84	5,57	37,86
44	ПСТ 63.9.2,5-I2		1180	300		150	0,60	0,52	1,12		7,47	47,01	3,15			
45	ПСТ 63.12.2,5-II						1780	300	150		0,88	0,77	1,69	11,27	64,19	4,75
46	ПСТ 63.12.2,5-I2										880	200	50	0,43	0,40	0,27
47	ПСТ 63.18.2,5-II		1180	200		50	0,59	0,51	0,96					7,41	46,15	3,11
48	ПСТ 63.18.2,5-I2						1780	200	50					0,88	0,77	1,45
49	ПСТ 63.9.2,8-II		6330	880		300					150	0,45	0,39	0,84	5,57	37,86
50	ПСТ 63.9.2,8-I2	1180		300	150		0,60	0,52	1,12	7,47		47,01	3,15			
51	ПСТ 63.12.2,8-II						1780	300	150	0,88		0,77	1,69	11,27	64,19	4,75
52	ПСТ 63.12.2,8-I2									880		200	50	0,43	0,40	0,27
53	ПСТ 63.18.2,8-II	1180		200	50		0,59	0,51	0,96					7,41	46,15	3,11
54	ПСТ 63.18.2,8-I2						1780	200	50					0,88	0,77	1,45
55	ПСТ 63.9.3,0-II	6330		880	300					150		0,45	0,39	0,84	5,57	37,86
56	ПСТ 63.9.3,0-I2		1180	300		150	0,60	0,52	1,12		7,47	47,01	3,15			
57	ПСТ 63.12.3,0-II						1780	300	150		0,88	0,77	1,69	11,27	64,19	4,75
58	ПСТ 63.12.3,0-I2										880	200	50	0,43	0,40	0,27
59	ПСТ 63.18.3,0-II		1180	200		50	0,59	0,51	0,96					7,41	46,15	3,11
60	ПСТ 63.18.3,0-I2						1780	200	50					0,88	0,77	1,45
61	ПСТ 62.9.2,0-2I		6230	880		200					50	0,43	0,40	0,27	5,49	36,11
62	ПСТ 62.9.2,0-22	880		200	50		0,43	0,40	0,27	5,49		36,11	2,21			



<b>СК-3</b>	ЖЕЛЕЗОБЕТОННЫЕ ТРЕХСЛОЙНЫЕ СТЕНОВЫЕ ПАНЕЛИ ДЛИНОЙ 6 М НА ГИБКИХ СВЯЗЯХ, ИЗГОТОВЛИВАЕМЫЕ "ЛИЦОМ ВНИЗ", ДЛЯ ПРОИЗВОДСТВЕННЫХ ЗДАНИЙ ПРОМЫШЛЕННЫХ ПРЕДПРИЯТИЙ	Серия I.432.I-26	Страница 4
		Выпуски 0/96, I/96	

Продолжение

№ п/п	Марка панели	Габаритные размеры, мм			Толщи- на теп- лоизо- ляция δ, мм	Расход материалов					Масса панели т							
		L	H	B		Бетон кл. В15 м <sup>3</sup>	Бетон кл. В22,5, м <sup>3</sup>	Тепло- изоля- ция, м <sup>3</sup>	Бумага мешоч- ная, м <sup>2</sup>	Сталь, кг								
I01	ПСТ 65.18.2,3-2I	6480	1780	230	80	0,90	0,83	0,92	11,73	63,33	4,67							
I02	ПСТ 65.18.2,3-22		880	250	100	0,44	0,41	0,57	5,80	37,78	2,34							
I03	ПСТ 65.9.2,5-2I					1780	0,60	0,55	0,77	7,78	45,80	3,17						
I04	ПСТ 65.9.2,5-22		0,90				0,83	1,16	11,73	64,44	4,76							
I05	ПСТ 65.12.2,5-2I		880				280	130	0,44	0,41	0,75	5,83	38,16	2,37				
I06	ПСТ 65.12.2,5-22								1780	0,60	0,55	1,00	7,82	47,48	3,20			
I07	ПСТ 65.18.2,5-2I		880							300	150	0,90	0,83	1,51	11,80	64,10	4,81	
I08	ПСТ 65.18.2,5-22											1780	0,44	0,41	0,86	5,63	38,67	2,39
I09	ПСТ 65.9.2,8-2I	880	300			150							0,60	0,55	1,16	7,82	48,07	3,23
I10	ПСТ 65.9.2,8-22			1780	0,90								0,83	1,75	11,80	65,84	4,86	
I11	ПСТ 65.12.2,8-2I	880			200								50	0,56	0,49	0,35	7,06	42,32
I12	ПСТ 65.12.2,8-22								1780					0,85	0,74	0,53	10,84	59,44
I13	ПСТ 65.18.2,8-2I	880					230	80						0,56	0,49	0,56	7,06	42,60
I14	ПСТ 65.18.2,8-22											1780		0,85	0,74	0,85	10,64	59,89
I15	ПСТ 65.9.3,0-2I	880								250	100			0,56	0,49	0,71	7,06	43,19
I16	ПСТ 65.9.3,0-22			1780										0,85	0,74	1,06	10,64	60,62
I17	ПСТ 65.12.3,0-2I	880	280			130								0,56	0,49	0,92	7,06	53,48
I18	ПСТ 65.12.3,0-2I								1780					0,85	0,74	1,38	10,64	61,06
I19	ПСТ 65.18.3,0-2I	880			300								150	0,56	0,49	1,06	7,06	46,10
I20	ПСТ 65.18.3,0-22											1780		0,85	0,74	1,60	10,64	63,83
I21	ПСТ 60.12.2,0-3	880					200	50						0,59	0,52	0,37	7,32	43,17
I22	ПСТ 60.18.2,0-3			1780										0,88	0,77	0,55	11,04	60,78
I23	ПСТ 60.12.2,3-3	880								230	80			0,59	0,52	0,58	7,32	43,45
I24	ПСТ 60.18.2,3-3								1780					0,88	0,77	0,88	11,04	61,23
I25	ПСТ 60.12.2,5-3	880	250			100								0,59	0,52	0,73	7,32	45,36
I26	ПСТ 60.18.2,5-3											1780		0,88	0,77	1,10	11,04	61,98
I27	ПСТ 60.12.2,8-3	880			280								130	0,59	0,52	0,95	7,32	45,65
I28	ПСТ 60.18.2,8-3			1780										0,88	0,77	1,43	11,04	62,42
I29	ПСТ 60.12.3,0-3	880					300	150						0,59	0,52	0,95	7,32	45,65
I30	ПСТ 60.18.3,0-3								1780					0,88	0,77	1,43	11,04	62,42
I31	ПСТ 62.12.2,0-3	880								200	50			0,59	0,52	0,37	7,32	43,17
I32	ПСТ 62.18.2,0-3											1780		0,88	0,77	0,55	11,04	60,78
I33	ПСТ 62.12.2,3-3	880	230			80								0,59	0,52	0,58	7,32	43,45
I34	ПСТ 62.18.2,3-3			1780										0,88	0,77	0,88	11,04	61,23
I35	ПСТ 62.12.2,5-3	880			250								100	0,59	0,52	0,73	7,32	45,36
I36	ПСТ 62.18.2,5-3								1780					0,88	0,77	1,10	11,04	61,98
I37	ПСТ 62.12.2,8-3	880					280	130						0,59	0,52	0,95	7,32	45,65
I38	ПСТ 62.18.2,8-3											1780		0,88	0,77	1,43	11,04	62,42

СК-3	ЖЕЛЕЗОБЕТОННЫЕ ТРЕХСЛОЙНЫЕ СТЕНОВЫЕ ПАНЕЛИ ДЛИНОЙ 6 М НА ГИБКИХ СВЯЗЯХ, ИЗГОТАВЛИВАЕМЫЕ "ЛИЦОМ ВНИЗ", ДЛЯ ПРОИЗВОДСТВЕННЫХ ЗДАНИЙ ПРОМЫШЛЕННЫХ ПРЕДПРИЯТИЙ	Серия I.432.I-26 Выпуски 0/96, I/96	Страница 5
	Продолжение		

№ п/п	Марка панели	Габаритные размеры, мм			Толщина теплоизоляции, мм	Расход материалов					Масса панели, т					
		L	H	B		Бетон кл. В15, м <sup>3</sup>	Бетон кл. В22,5, м <sup>3</sup>	Теплоизоляция, м <sup>3</sup>	Бумага мешочная, м <sup>2</sup>	Сталь, кг						
I39	ПСТ 62.12.3,0-3	6200	1180	300	150	0,59	0,52	1,10	7,32	46,27	3,12					
I40	ПСТ 62.18.3,0-3		1780			0,88	0,77	1,66	11,04	63,19	4,64					
I41	ПСТ 62.12.2,0-3I	6230	1180	200	50	0,59	0,52	0,37	7,36	43,43	2,95					
I42	ПСТ 62.12.2,0-32					0,89	0,77	0,55	11,10	61,14	4,42					
I43	ПСТ 62.18.2,0-3I		1780			0,59	0,52	0,59	7,41	45,42	3,01					
I44	ПСТ 62.18.2,0-32					0,89	0,76	0,89	11,18	62,04	4,52					
I45	ПСТ 63.12.2,3-3I	6280	1180	230	80	0,59	0,52	0,74	7,41	45,77	3,06					
I46	ПСТ 63.12.2,3-32					0,89	0,78	1,12	11,18	62,57	4,61					
I47	ПСТ 63.18.2,3-3I		1780			1180	250	100	0,60	0,52	0,97	7,47	46,47	3,11		
I48	ПСТ 63.18.2,3-32								0,90	0,79	1,46	11,27	63,49	4,68		
I49	ПСТ 63.12.2,5-3I					1180			300	150	0,60	0,52	1,12	7,47	47,03	3,15
I50	ПСТ 63.12.2,5-32										0,90	0,79	1,69	11,27	64,21	4,75
I51	ПСТ 63.18.2,5-3I	1780	1180	200	50	0,42					0,37	0,26	5,26	58,62	2,10	
I52	ПСТ 63.18.2,5-32					0,56					0,49	0,35	7,06	71,51	2,80	
I53	ПСТ 63.12.2,8-3I		1780			230	80	0,85			0,74	0,53	10,64	97,60	4,23	
I54	ПСТ 63.12.2,8-32							0,42			0,37	0,42	5,26	58,90	2,15	
I55	ПСТ 63.18.2,8-3I	1180	250					100	0,56	0,49	0,56	7,06	71,79	2,85		
I56	ПСТ 63.18.2,8-32								0,85	0,74	0,85	10,64	98,05	4,31		
I57	ПСТ 63.12.3,0-3I	1780		280	130				0,42	0,37	0,53	5,26	59,38	2,18		
I58	ПСТ 63.12.3,0-32								0,56	0,49	0,71	7,06	72,27	2,90		
I59	ПСТ 63.18.3,0-3I					1180	300		150	0,85	0,74	1,06	10,64	98,67	4,39	
I60	ПСТ 63.18.3,0-32									0,42	0,37	0,68	5,26	59,62	2,20	
I61	ПСТ 60.9.2,0-4	1180	200			50		0,56		0,49	0,92	7,06	72,56	2,93		
I62	ПСТ 60.12.2,0-4							0,85		0,74	1,38	10,64	99,11	4,43		
I63	ПСТ 60.18.2,0-4	1780		250	100			0,42		0,37	0,79	5,26	62,15	2,22		
I64	ПСТ 60.9.2,3-4							0,56		0,49	1,06	7,06	75,07	2,95		
I65	ПСТ 60.12.2,3-4						1180	200	50	0,35	0,74	1,60	10,64	101,77	4,47	
I66	ПСТ 60.18.2,3-4									0,42	0,37	0,26	5,26	55,14	2,10	
I67	ПСТ 60.9.2,5-4	1780	300			150	0,42			0,37	0,26	5,26	55,14	2,10		
I68	ПСТ 60.12.2,5-4						0,56			0,49	0,71	7,06	72,27	2,90		
I69	ПСТ 60.18.2,5-4			1180	200		50			0,85	0,74	1,06	10,64	98,67	4,39	
I70	ПСТ 60.9.2,8-4									0,42	0,37	0,68	5,26	59,62	2,20	
I71	ПСТ 60.12.2,8-4	1780		250				100	0,56	0,49	0,92	7,06	72,56	2,93		
I72	ПСТ 60.18.2,8-4								0,85	0,74	1,38	10,64	99,11	4,43		
I73	ПСТ 60.9.3,0-4		1180			300			150	0,42	0,37	0,79	5,26	62,15	2,22	
I74	ПСТ 60.12.3,0-4									0,56	0,49	1,06	7,06	75,07	2,95	
I75	ПСТ 60.18.3,0-4	1780	200		50		0,35			0,74	1,60	10,64	101,77	4,47		
I76	ПСТ 60.9.2,0-5						0,42			0,37	0,26	5,26	55,14	2,10		

<b>СК-3</b>	ЖЕЛЕЗОБЕТОННЫЕ ТРЕХСЛОЙНЫЕ СТЕНОВЫЕ ПАНЕЛИ ДЛИНОЙ 6 М НА ГИБКИХ СВЯЗЯХ, ИЗГОТАВЛИВАЕМЫЕ "ЛИЦОМ ВНИЗ", ДЛЯ ПРОИЗВОДСТВЕННЫХ ЗДАНИЙ ПРОМЫШЛЕННЫХ ПРЕДПРИЯТИЙ	Серия I.432.I-26 Выпуски 0/96, 1/96	Страница 6
	Продолжение		

№ п/п	Марка панели	Габаритные размеры, мм			Толщина теплоизоляции, мм	Расход материалов					Масса панели, т
		L	H	B		Бетон кл. В15 м <sup>3</sup>	Бетон кл. В22,5 м <sup>3</sup>	Теплоизоляция м <sup>3</sup>	Бумага мешочная м <sup>2</sup>	Сталь, кг	
177	ПСТ 60.12.2,0-5	5980	1180	200	50	0,56	0,49	0,35	7,06	67,03	2,80
178	ПСТ 60.18.2,0-5		1780			0,85	0,74	0,53	10,64	94,12	4,23
179	ПСТ 60.9.2,3-5		880	230	80	0,42	0,37	0,42	5,26	55,42	2,14
180	ПСТ 60.12.2,3-5		1180			0,56	0,49	0,56	7,06	68,31	2,85
181	ПСТ 60.18.2,3-5		1780			0,85	0,74	0,85	10,64	94,57	4,31
182	ПСТ 60.9.2,5-5		880	250	100	0,42	0,37	0,53	5,26	55,90	2,18
183	ПСТ 60.12.2,5-5		1180			0,56	0,49	0,71	7,06	68,79	2,90
184	ПСТ 60.18.2,5-5		1780			0,85	0,74	1,06	10,64	95,19	4,39
185	ПСТ 60.9.2,8-5		880	280	130	0,42	0,37	0,68	5,26	56,19	2,20
186	ПСТ 60.12.2,8-5		1180			0,56	0,49	0,92	7,06	69,08	2,93
187	ПСТ 60.18.2,8-5		1780			0,85	0,74	1,38	10,64	95,63	4,43
188	ПСТ 60.9.3,0-5		880	300	150	0,42	0,37	0,79	5,26	58,67	2,22
189	ПСТ 60.12.3,0-5		1180			0,56	0,49	1,06	7,06	71,59	2,95
190	ПСТ 60.18.3,0-5		1780			0,85	0,74	1,60	10,64	98,29	4,47
191	ПСТ 60.9.2,0-6		880	200	50	0,42	0,37	0,26	5,26	56,88	2,10
192	ПСТ 60.12.2,0-6		1180			0,56	0,49	0,35	7,06	69,71	2,80
193	ПСТ 60.18.2,0-6		1780			0,85	0,74	0,53	10,64	95,86	4,23
194	ПСТ 60.9.2,3-6		880	230	80	0,42	0,37	0,42	5,26	57,16	2,14
195	ПСТ 60.12.2,3-6		1180			0,56	0,49	0,56	7,06	70,05	2,85
196	ПСТ 60.18.2,3-6		1780			0,85	0,74	0,85	10,64	96,31	4,31
197	ПСТ 60.9.2,5-6		880	250	100	0,42	0,37	0,53	5,26	57,64	2,18
198	ПСТ 60.12.2,5-6		1180			0,56	0,49	0,71	7,06	70,53	2,90
199	ПСТ 60.18.2,5-6		1780			0,85	0,74	1,06	10,64	97,02	4,39
200	ПСТ 60.9.2,8-6		880	280	130	0,42	0,37	0,68	5,26	57,93	2,20
201	ПСТ 60.12.2,8-6	1180	0,56			0,49	0,92	7,06	70,82	2,93	
202	ПСТ 60.18.2,8-6	1780			0,85	0,74	1,38	10,64	97,46	4,43	
203	ПСТ 60.9.3,0-6	880	300	150	0,42	0,37	0,79	5,26	60,41	2,22	
204	ПСТ 60.12.3,0-6	1180			0,56	0,49	1,06	7,06	73,33	2,95	
205	ПСТ 60.18.3,0-6	1780			0,85	0,74	1,60	10,64	100,03	4,47	
206	ПСТ 62.9.2,0-6	6200	880	200	50	0,44	0,38	0,27	5,46	57,91	2,18
207	ПСТ 62.12.2,0-6		1180			0,59	0,52	0,37	7,32	71,42	2,95
208	ПСТ 62.18.2,0-6		1780			0,88	0,77	0,55	11,04	96,56	4,39
209	ПСТ 62.9.2,3-6		880	230	80	0,44	0,38	0,44	5,46	58,21	2,22
210	ПСТ 62.12.2,3-6		1180			0,59	0,52	0,59	7,32	71,72	3,01
211	ПСТ 62.18.2,3-6		1780			0,88	0,77	0,88	11,04	97,03	4,47
212	ПСТ 62.9.2,5-6		880	250	100	0,44	0,38	0,55	5,46	58,65	2,23
213	ПСТ 62.12.2,5-6		1180			0,59	0,52	0,73	7,32	73,50	3,06
214	ПСТ 62.18.2,5-6		1780			0,88	0,77	1,10	11,04	77,65	4,55

СК-3		КЕЛЕЗОБЕТОННЫЕ ТРЕХСЛОЙНЫЕ СТЕНОВЫЕ ПАНЕЛИ ДЛИНОЙ 6 М НА ГИБКИХ СВЯЗЯХ, ИЗГОТАВЛИВАЕМЫЕ "ЛИЦОМ ВНИЗ", ДЛЯ ПРОИЗВОДСТВЕННЫХ ЗДАНИЙ ПРОМЫШЛЕННЫХ ПРЕДПРИЯТИЙ				Серия I.432.I-26 Выпуск 0/96, I/96		Страница 7		Продолжение			
№ п/п	Марка панели	Габаритные размеры, мм			Толщина тепло- изоля- ции мм	Расход материалов					Масса панели т		
		L	H	B		Бетон кл. В15 м <sup>3</sup>	Бетон кл. В22,5, м <sup>3</sup>	Тепло- изоля- ция, м <sup>3</sup>	Бумага мешоч- ная, м <sup>2</sup>	Сталь, кг			
215	ПСТ 62.9.2,8-6	6200	880	280	130	0,44	0,38	0,71	5,46	58,98	2,29		
216	ПСТ 62.12.2,8-6		1180			0,59	0,52	0,95	7,32	73,79	3,09		
217	ПСТ 62.18.2,8-6		1780			0,88	0,77	1,43	11,04	98,09	4,60		
218	ПСТ 62.9.3,0-6	6200	880	300	150	0,44	0,38	0,82	5,46	59,46	2,31		
219	ПСТ 62.12.3,0-6		1180			0,59	0,52	1,10	7,32	74,30	3,12		
220	ПСТ 62.18.3,0-6		1780			0,88	0,77	1,66	11,04	98,75	4,64		
221	ПСТ 62.12.2,0-6I	6230	1180	200	50	0,59	0,52	0,37	7,36	71,75	2,95		
222	ПСТ 62.12.2,0-62		1780			0,89	0,77	0,55	11,09	98,82	4,42		
223	ПСТ 62.18.2,0-6I		1180			0,59	0,52	0,59	7,36	72,06	3,03		
224	ПСТ 62.18.2,0-62	6230	1780	230	80	0,89	0,77	0,89	11,09	99,31	4,52		
225	ПСТ 62.12.2,3-6I		1180			0,59	0,52	0,59	7,36	72,06	3,03		
226	ПСТ 62.12.2,3-62		1780			0,89	0,77	0,89	11,09	99,31	4,52		
227	ПСТ 62.18.2,3-6I	6280	1180	250	130	0,59	0,52	0,74	7,41	74,12	3,06		
228	ПСТ 62.18.2,3-62		1780			0,89	0,78	1,12	11,18	100,34	4,61		
229	ПСТ 63.12.2,5-6I		1180			0,59	0,52	0,96	7,41	74,42	3,11		
230	ПСТ 63.12.2,5-62	6280	1780	280	150	0,89	0,78	1,45	11,18	100,80	4,58		
231	ПСТ 63.18.2,5-6I		1180			0,59	0,52	0,96	7,41	74,42	3,11		
232	ПСТ 63.18.2,5-62		1780			0,89	0,78	1,45	11,18	100,80	4,58		
233	ПСТ 63.12.2,8-6I	6330	1180	300	150	0,60	0,52	1,12	7,47	75,49	3,15		
234	ПСТ 63.12.2,8-62		1780			0,90	0,79	1,69	11,27	102,20	4,75		
235	ПСТ 63.18.2,8-6I		1180			0,59	0,52	0,37	7,36	71,91	2,95		
236	ПСТ 63.18.2,8-62	6230	1780	200	50	0,89	0,77	0,56	11,09	99,07	4,44		
237	ПСТ 63.12.3,0-6I		1180			0,59	0,52	0,58	7,36	72,22	3,01		
238	ПСТ 63.12.3,0-62		1780			0,89	0,77	0,87	11,09	99,56	4,52		
239	ПСТ 63.18.3,0-6I	6280	1180	250	100	0,59	0,52	0,74	7,53	72,79	3,06		
240	ПСТ 63.18.3,0-62		1780			0,89	0,78	1,12	11,56	100,32	4,60		
241	ПСТ 62.12.2,0-7I		1180			0,59	0,52	0,37	7,36	71,91	2,95		
242	ПСТ 62.12.2,0-72	6230	1780	200	50	0,89	0,77	0,56	11,09	99,07	4,44		
243	ПСТ 62.18.2,0-7I		1180			0,59	0,52	0,58	7,36	72,22	3,01		
244	ПСТ 62.18.2,0-72		1780			0,89	0,77	0,87	11,09	99,56	4,52		
245	ПСТ 62.12.2,3-7I	6280	1180	250	100	0,59	0,52	0,74	7,53	72,79	3,06		
246	ПСТ 62.12.2,3-72		1780			0,89	0,78	1,12	11,56	100,32	4,60		
247	ПСТ 62.18.2,3-7I		1180			0,59	0,52	0,37	7,36	71,91	2,95		
248	ПСТ 62.18.2,3-72	6230	1780	200	50	0,89	0,77	0,56	11,09	99,07	4,44		
249	ПСТ 63.12.2,5-7I		1180			0,59	0,52	0,74	7,53	72,79	3,06		
250	ПСТ 63.12.2,5-72		1780			0,89	0,78	1,12	11,56	100,32	4,60		
251	ПСТ 63.18.2,5-7I	6280	1180	250	100	0,59	0,52	0,74	7,53	72,79	3,06		
252	ПСТ 63.18.2,5-72		1780			0,89	0,78	1,12	11,56	100,32	4,60		





СК-3		ЖЕЛЕЗОБЕТОННЫЕ ТРЕХСЛОЙНЫЕ СТЕНОВЫЕ ПАНЕЛИ ДЛИНОЙ 6 М НА ГИБКИХ СВЯЗЯХ, ИЗГОТАВЛИВАЕМЫЕ "ЛДСМ ВНИИ", ДЛЯ ПРОИЗВОДСТВЕННЫХ ЗДАНИЙ ПРОМЫШЛЕННЫХ ПРЕДПРИЯТИЙ				Серия 1.432.1-26 Выпуски 0/96, 1/96		Страница 9		Продолжение				
										Расход материалов				
№ п/п	Марка панели	Габаритные размеры, мм			Толщина теплоизо- ляции δ, мм	Бетон кл. В15 м <sup>3</sup>	Бетон кл. В22,5, м <sup>3</sup>	Тепло- изоля- ция, м <sup>3</sup>	Бумага мешоч- ная, м <sup>2</sup>	Сталь, кг				
		L	H	B										
291	ПСТ 30.12.2,0	2980	1180	200	50	0,28	0,25	0,18	3,52	28,52	1,41			
292	ПСТ 30.18.2,0		1780			0,42	0,37	0,27	5,30	38,04	2,13			
293	ПСТ 30.24.2,0		2380			0,57	0,50	0,36	7,09	45,78	2,85			
294	ПСТ 30.12.2,3		1180	230	80	0,28	0,25	0,28	3,52	28,60	1,44			
295	ПСТ 30.18.2,3		1780			0,42	0,37	0,42	5,30	38,17	2,17			
296	ПСТ 30.24.2,3		2380			0,57	0,50	0,57	7,09	45,92	2,90			
297	ПСТ 30.12.2,5		1180	250	100	0,28	0,25	0,35	3,52	30,82	1,46			
298	ПСТ 30.18.2,5		1780			0,42	0,37	0,53	5,30	38,54	2,20			
299	ПСТ 30.24.2,5		2380			0,57	0,50	0,71	7,09	46,30	2,95			
300	ПСТ 30.12.2,8		1180	280	130	0,28	0,25	0,46	3,52	30,91	1,48			
301	ПСТ 30.18.2,8		1780			0,42	0,37	0,69	5,30	38,68	2,23			
302	ПСТ 30.24.2,8		2380			0,57	0,50	0,92	7,09	46,44	2,98			
303	ПСТ 30.12.3,0	1180	300	150	0,28	0,25	0,53	3,52	31,16	1,49				
304	ПСТ 30.18.3,0	1780			0,42	0,37	0,80	5,30	38,98	2,25				
305	ПСТ 30.24.3,0	2380			0,57	0,50	1,06	7,09	48,14	3,01				
306	ПСТ 12.12.2,0	1180	1180	200	50	0,11	0,10	0,07	1,39	14,61	0,56			
307	ПСТ 12.18.2,0		1780			0,17	0,15	0,11	2,10	18,78	0,85			
308	ПСТ 12.24.2,0		2380			0,23	0,20	0,14	2,81	24,04	1,14			
309	ПСТ 12.12.2,3		1180	230	80	0,11	0,10	0,11	1,39	14,66	0,57			
310	ПСТ 12.18.2,3		1780			0,17	0,15	0,17	2,10	19,86	0,87			
311	ПСТ 12.24.2,3		2380			0,23	0,20	0,22	2,81	24,15	1,16			
312	ПСТ 12.12.2,5		1180	250	100	0,11	0,10	0,14	1,39	14,81	0,58			
313	ПСТ 12.18.2,5		1780			0,17	0,15	0,21	2,10	19,05	0,88			
314	ПСТ 12.24.2,5		2380			0,23	0,20	0,29	2,81	24,37	1,18			
315	ПСТ 12.12.2,8		1180	280	130	0,11	0,10	0,18	1,39	14,87	0,59			
316	ПСТ 12.18.2,8		1780			0,17	0,15	0,27	2,10	19,14	0,89			
317	ПСТ 12.24.2,8		2380			0,23	0,20	0,36	2,81	24,49	1,20			
318	ПСТ 12.12.3,0	1180	300	150	0,11	0,10	0,21	1,39	15,03	0,59				
319	ПСТ 12.18.3,0	1780			0,17	0,15	0,32	2,10	19,35	0,90				
320	ПСТ 12.24.3,0	2380			0,23	0,20	0,42	2,81	24,73	1,21				
321	ПСТ 15.12.2,0	1480	1180	200	50	0,14	0,12	0,09	1,75	20,80	0,70			
322	ПСТ 15.18.2,0		1780			0,21	0,18	0,13	2,63	24,78	1,08			
323	ПСТ 15.24.2,0		2380			0,28	0,25	0,18	3,52	28,68	1,41			
324	ПСТ 15.12.2,3		1180	230	80	0,14	0,12	0,14	1,75	20,86	0,71			
325	ПСТ 15.18.2,3		1780			0,21	0,18	0,21	2,63	24,83	1,06			
326	ПСТ 15.24.2,3		2380			0,28	0,25	0,28	3,52	28,80	1,44			
327	ПСТ 15.12.2,5		1180	250	100	0,14	0,12	0,18	1,75	21,14	0,72			
328	ПСТ 15.18.2,5		1780			0,21	0,18	0,26	2,63	25,14	1,08			

<b>СК-3</b>	ЖЕЛЕЗОБЕТОННЫЕ ТРЕХСЛОЙНЫЕ СТЕНОВЫЕ ПАНЕЛИ ДЛИНОЙ 6 м НА ГИБКИХ СВЯЗЯХ, ИЗГОТАВЛИВАЕМЫЕ "ЛИЦОМ ВНИЗ", ДЛЯ ПРОИЗВОДСТВЕННЫХ ЗДАНИЙ ПРОМЫШЛЕННЫХ ПРЕДПРИЯТИЙ	Серия I. 432. I-26	Страница 10
		Выпуски 0/96, 1/96	

Продолжение

№ п/п	Марка панели	Габаритные размеры, мм			Толщина теплоизоляции δ, мм	Расход материалов					Масса панели, т
		L	H	B		Бетон кл. В15, м <sup>3</sup>	Бетон кл. В22,5, м <sup>3</sup>	Теплоизоляция, м <sup>3</sup>	Бумага мешочная, м <sup>2</sup>	Сталь, кг	
329	ПСТ 15.24.2,5	1480	2380	250	100	0,28	0,25	0,35	3,52	29,14	1,46
330	ПСТ 15.12.2,8		1180	280	130	0,14	0,12	0,23	1,75	21,20	0,73
331	ПСТ 15.18.2,8		1780			0,21	0,18	0,34	2,63	25,22	1,09
332	ПСТ 15.24.2,8		2380	0,28	0,25	0,43	3,52	29,23	1,48		
333	ПСТ 15.12.3,0	580	1180	300	150	0,14	0,12	0,26	1,75	21,48	0,73
334	ПСТ 15.18.3,0		1780			0,21	0,18	0,40	2,63	25,54	1,10
335	ПСТ 15.24.3,0		2380	0,28	0,25	0,53	3,52	31,56	1,49		
336	ПСТ 6.12.2,0	580	1180	200	50	0,06	0,05	0,03	0,68	15,41	0,27
337	ПСТ 6.18.2,0		1780			0,08	0,07	0,05	1,03	17,05	0,40
338	ПСТ 6.24.2,0		2380	0,11	0,10	0,07	1,38	18,73	0,56		
339	ПСТ 6.12.2,3	580	1180	230	80	0,06	0,05	0,05	0,68	9,65	0,28
340	ПСТ 6.18.2,3		1780			0,08	0,07	0,08	1,03	11,29	0,41
341	ПСТ 6.24.2,3		2380	0,11	0,10	0,11	1,38	12,98	0,57		
342	ПСТ 6.12.2,5		1180	250	100	0,06	0,05	0,07	0,68	9,75	0,28
343	ПСТ 6.18.2,5	1780	0,08			0,07	0,10	1,03	11,41	0,41	
344	ПСТ 6.24.2,5	2380	0,11	0,10	0,14	1,38	13,11	0,58			
345	ПСТ 6.12.2,8	580	1180	280	130	0,06	0,05	0,09	0,68	9,78	0,28
346	ПСТ 6.18.2,8		1780			0,08	0,07	0,13	1,03	11,45	0,42
347	ПСТ 6.24.2,8		2380	0,11	0,10	0,18	1,38	13,16	0,59		
348	ПСТ 6.12.3,0	580	1180	300	150	0,06	0,05	0,10	0,68	9,29	0,28
349	ПСТ 6.18.3,0		1780			0,08	0,07	0,16	1,03	11,57	0,42
350	ПСТ 6.24.3,0		2380	0,11	0,10	0,21	1,38	13,29	0,59		

**ТЕХНИЧЕСКАЯ ХАРАКТЕРИСТИКА**

Панели представляют собой трехслойную конструкцию, в которой между плоскими железобетонными слоями, соединенными стальными гибкими связями, расположен слой теплоизоляции. Наружный железобетонный слой толщиной 70 мм из бетона класса В22,5, внутренний - толщиной 80 мм из бетона класса В15. Средний теплоизолирующий слой выполняется из:

пенополистирола марки 35 по ГОСТ 15588-86;

экструзионного пенополистирола  $\gamma = 50 \text{ кг/м}^3$  по ТУ 2244-002-1795300-95;

минераловатных плит марка Ш75 по ГОСТ 9573-82;

пенопласта на основе формальдегидных смол  $\gamma = 75 \text{ кг/м}^3$  по ГОСТ 20916-87.

Панели армированы сетками и каркасами из арматурной стали класса А-III по ГОСТ 5781-82\* и класса Вр-1 по ГОСТ 6727-80\*.

<b>СК-3</b>	<b>ЖЕЛЕЗОБЕТОННЫЕ ТРЕХЛОЙНЫЕ СТЕНОВЫЕ ПАНЕЛИ ДЛИНОЙ 6 М НА ГИБКИХ СВЯЗЯХ, ИЗГОТАВЛИВАЕМЫЕ "ЛИЦОМ ВНИЗ", ДЛЯ ПРОИЗВОДСТВЕННЫХ ЗДАНИЙ ПРОМЫШЛЕННЫХ ПРЕДПРИЯТИЙ</b>	Серия I.432.I-26 Выпуски 0/96, I/96	Страница II
-------------	--	--	-------------

**УКАЗАНИЯ ПО ПРИМЕНЕНИЮ**

Панели предназначены для стен отапливаемых производственных зданий с нормальным, влажным и мокрым режимами (относительная влажность внутреннего воздуха до 85 %) с неагрессивной и агрессивной газовыми средами, строящихся в сейсмических районах и районах с сейсмичностью до 9 баллов.

**ОБЛАСТЬ ПРИМЕНЕНИЯ**

Климатические районы и подрайоны - IУ	Минимальный предел огнестойкости, час. - 0,25
Расчетная температура наружного воздуха, °С - минус 60	Максимальный предел распространения огня, час - 0
Нормативное значение ветрового давления - $0,48 \frac{\text{кПа}}{48 \text{ кгс/м}^2}$	Степень агрессивности среды - неагрессивная и агрессивная

**ДОПОЛНИТЕЛЬНЫЕ ДАННЫЕ**

Расшифровка марки изделия: ПСТ 63.12.2,5-П-21

- ПСТ - панель стеновая трехлопная  
 63 - номинальная длина в дм, 12 - номинальная высота в дм, 2,5 - толщина в дм  
 П - материал теплоизоляции - пенополистирол  
 2 - рядовая для углов  
 I - прямая марка

**СОСТАВ ПРОЕКТИВНОЙ ДОКУМЕНТАЦИИ**

Обозначение выпуска	Наименование выпуска
Выпуск 0/96	Материалы для проектирования
Выпуск I/96	Панели стеновые. Рабочие чертежи

Полный объем проектных материалов, приведенных к формату А4 - 156 форматок

<b>СК-3</b>	ЖЕЛЕЗОБЕТОННЫЕ ТРЕХСЛОЙНЫЕ СТЕНОВЫЕ ПАНЕЛИ ДЛИНОЙ 6 м НА ГИБКИХ СВЯЗЯХ, ИЗГОТАВЛИВАЕМЫЕ "ЛИЦОМ ВНИЗ", ДЛЯ ПРОИЗВОДСТВЕННЫХ ЗДАНИЙ ПРОМЫШЛЕННЫХ ПРЕДПРИЯТИЙ	Серия I.432.I-26	Страница 12
		Выпуски 0/96, I/96	

## ПРИМЕНЕННАЯ ПРОЕКТНАЯ ДОКУМЕНТАЦИЯ

Обозначение серии	Обозначение выпуска	Наименование серии	Наименование выпуска
I.432.I-3I.93	Выпуск I	Стены навесные из сборных железобетонных панелей для каркасных производственных зданий	Консоли опорные. Материалы для проектирования и рабочие чертежи

**АВТОР** АО ЦНИИпромзданий, I27238, Москва, Дмитровское шоссе, д. 46, корп. 2

**УТВЕРЖДЕНИЕ** Главпроект Минстроя России,  
письмо от 21.05.96 № 9-I-I/57

**ВВЕДЕНИЕ** АО ЦНИИпромзданий,  
**В ДЕЙСТВИЕ** приказ от 23.05.96 № I7

**СРОК** Начало - август 1996 г.  
**ДЕЙСТВИЯ** Окончание - декабрь 2002 г.

**ПОСТАВЩИК** Государственное предприятие - Центр проектной продукции массового  
**ДОКУМЕНТАЦИИ** применения (ГП ЦПП),  
I27238, Москва, Дмитровское шоссе, д. 46, корп. 2