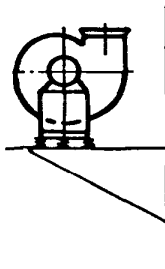


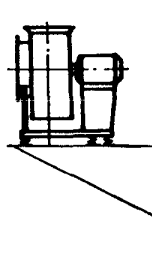
<b>СК-3</b>	СТРОИТЕЛЬНЫЙ КАТАЛОГ ЧАСТЬ 3 ТИПОВАЯ ДОКУМЕНТАЦИЯ НА КОНСТРУКЦИИ, ИЗДЕЛИЯ И УЗЛЫ ЗДАНИЙ И СООРУЖЕНИЙ	СТРОИТЕЛЬНЫЕ КОНСТРУКЦИИ И ИЗДЕЛИЯ СЕРИЯ I.494-43 ВЫПУСКИ 2;3 (ч.1,2);4
<b>АПП ЦИТП</b>	УСТАНОВКА И КРЕПЛЕНИЕ ВЕНТИЛЯТОРОВ К СТРОИТЕЛЬНЫМ КОНСТРУКЦИЯМ	
июль 1992		На 2х листах На 4*страницах Страница I

Центробежные вентиляторы

Тип I



Тип II



Тип III

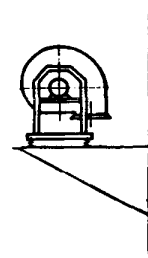


Таблица I

Место установки вентилятора	Тип вентилятора	Центробежные вентиляторы (со стойкой)			
		Тип установки			
		I		II	
		№ вентилятора	Обозначение документа	№ вентилятора	Обозначение документа
на кирпичной стене	ВЦ14-46	5	I.494-43.2-I	5	I.494-43.2-5
		6,3	I.494-43.2-9	6,3	I.494-43.2-13
на панельной стене		5	I.494-43.2-2	5	I.494-43.2-6
		6,3	I.494-43.2-10	6,3	I.494-43.2-14
на ж/б колонне (крепление к закладным элементам)		5	I.494-43.2-3	5	I.494-43.2-7
		6,3	I.494-43.2-II	6,3	I.494-43.2-15
		5	I.494-43.2-4	5	I.494-43.2-8
на ж/б колонне (в обхват колонны)		6,3	I.494-43.2-12	6,3	I.494-43.2-16

УСТАНОВКА И КРЕПЛЕНИЕ ВЕНТИЛЯТОРОВ  
К СТРОИТЕЛЬНЫМ КОНСТРУКЦИЯМ

СТРОИТЕЛЬНЫЕ  
КОНСТРУКЦИИ И  
ИЗДЕЛИЯ  
СЕРИЯ I.494-43  
ВЫПУСКИ 2,3(ч.1,2);4

Лист I  
Страница 2

Таблица 2

Место установки вентилятора	Тип вентилятора	Тип установки					
		I		II		III	
		№ вентилятора	Обозначение документа	№ вентилятора	Обозначение документа	№ вентилятора	Обозначение документа
на кирпичной стене	ВР-12-26	2,5	I.494-43.3-I	2,5	I.494-43.3-5	2,5	I.494-43.3-9
		3,15	I.494-43.3-13	3,15	I.494-43.3-17	3,15	I.494-43.3-21
		4	I.494-43.3-25	4	I.494-43.3-29	4	I.494-43.3-33
		5	I.494-43.3-37	5	I.494-43.3-41	5	I.494-43.3-45
на панельной стене		2,5	I.494-43.3-2	2,5	I.494-43.3-6	2,5	I.494-43.3-10
		3,15	I.494-43.3-14	3,15	I.494-43.3-18	3,15	I.494-43.3-22
		4	I.494-43.3-26	4	I.494-43.3-30	4	I.494-43.3-34
на ж/б колонне (крепление к закладным элементам)		5	I.494-43.3-38	5	I.494-43.3-42	5	I.494-43.3-46
		2,5	I.494-43.3-3	2,5	I.494-43.3-7	2,5	I.494-43.3-11
		3,15	I.494-43.3-15	3,15	I.494-43.3-19	3,15	I.494-43.3-23
		4	I.494-43.3-27	4	I.494-43.3-31	4	I.494-43.3-35
на ж/б колонне (в обхват колонны)		5	I.494-43.3-39	5	I.494-43.3-43	5	I.494-43.3-47
	2,5	I.494-43.3-4	2,5	I.494-43.3-8	2,5	I.494-43.3-12	
	3,15	I.494-43.3-16	3,15	I.494-43.3-20	3,15	I.494-43.3-24	
	4	I.494-43.3-28	4	I.494-43.3-32	4	I.494-43.3-36	
на кирпичной стене	ВР-15-45.I	5	I.494-43.3-40	5	I.494-43.3-44	5	I.494-43.3-48
		2	I.494-43.3-49	2	I.494-43.3-53	2	I.494-43.3-57
		2,5	I.494-43.3-61	2,5	I.494-43.3-65	2,5	I.494-43.3-69
		3,15	I.494-43.3-73	3,15	I.494-43.3-77	3,15	I.494-43.3-81
на панельной стене		4	I.494-43.3-85	4	I.494-43.3-89	4	I.494-43.3-93
		2	I.494-43.3-50	2	I.494-43.3-54	2	I.494-43.3-58
		2,5	I.494-43.3-62	2,5	I.494-43.3-66	2,5	I.494-43.3-70
на ж/б колонне (крепление к закладным элементам)		3,15	I.494-43.3-74	3,15	I.494-43.3-78	3,15	I.494-43.3-82
		4	I.494-43.3-86	4	I.494-43.3-90	4	I.494-43.3-94
		2	I.494-43.3-51	2	I.494-43.3-55	2	I.494-43.3-59
		2,5	I.494-43.3-63	2,5	I.494-43.3-67	2,5	I.494-43.3-71
на ж/б колонне (в обхват колонны)		3,15	I.494-43.3-75	3,15	I.494-43.3-79	3,15	I.494-43.3-83
	4	I.494-43.3-87	4	I.494-43.3-91	4	I.494-43.3-95	
	2	I.494-43.3-52	2	I.494-43.3-56	2	I.494-43.3-60	
	2,5	I.494-43.3-64	2,5	I.494-43.3-68	2,5	I.494-43.3-72	
на ж/б колонне (в обхват колонны)	3,15	I.494-43.3-76	3,15	I.494-43.3-80	3,15	I.494-43.3-84	
	4	I.494-43.3-88	8	I.494-43.3-92	4	I.494-43.3-96	

УСТАНОВКА И КРЕПЛЕНИЕ ВЕНТИЛЯТОРОВ  
К СТРОИТЕЛЬНЫМ КОНСТРУКЦИЯМ

СТРОИТЕЛЬНЫЕ  
КОНСТРУКЦИИ И  
ИЗДЕЛИЯ  
СЕРИЯ I.494-43  
ВЫПУСКИ 2:3/1,2;4

Лист 2  
Страница 3

Осевые вентиляторы

на кирпичной стене

на панельной стене

на ж/б колонне

в проеме кирпичной  
стены

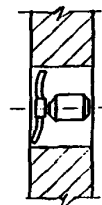
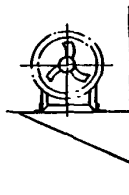
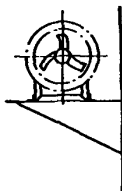
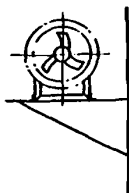


Таблица 3

Место установки вентилятора	№ вентилятора	Обозначение документа по типам вентиляторов		
		В-2,3-130	В-06-300-6/25	В0-13-290
на кирпичной стене	4	-	-	I.494-43.4-6
	5	-	-	I.494-43.4-II
	6,3 A	-	I.494-43.4-I	I.494-43.4-I6
	8 A	I.494-43.4-36	-	I.494-43.4-2I
	10 A	I.494-43.4-4I	-	I.494-43.4-26
	12,5	I.494-43.4-46	-	I.494-43.4-3I
на панельной стене	4	-	-	I.494-43.4-7
	5	-	-	I.494-43.4-I2
	6,3 A	-	I.494-43.4-2	I.494-43.4-I7
	8 A	I.494-43.4-37	-	I.494-43.4-22
	10 A	I.494-43.4-42	-	I.494-43.4-27
	12,5	I.494-43.4-47	-	I.494-43.4-32
на ж/б колонне (крепление к закладным элементам)	4	-	-	I.494-43.4-8
	5	-	-	I.494-43.4-13
	6,3 A	-	I.494-43.4-3	I.494-43.4-18
	8 A	I.494-43.4-38	-	I.494-43.4-23
	10 A	I.494-43.4-43	-	I.494-43.4-28
	12,5	I.494-43.4-48	-	I.494-43.4-33
на ж/б колонне (в обхват колонны)	4	-	-	I.494-43.4-9
	5	-	-	I.494-43.4-I4
	6,3 A	-	I.494-43.4-4	I.494-43.4-19
	8 A	I.494-43.4-39	-	I.494-43.4-24
	10 A	I.494-43.4-44	-	I.494-43.4-29
	12,5	I.494-43.4-49	-	I.494-43.4-34
в проеме кирпичной стены	4	-	-	I.494-43.4-I0
	5	-	-	I.494-43.4-I5
	6,3 A	-	I.494-43.4-5	I.494-43.4-20
	8 A	I.494-43.4-40	-	I.494-43.4-25
	10 A	I.494-43.4-45	-	I.494-43.4-30
	12,5	I.494-43.4-50	-	I.494-43.4-35

**УСТАНОВКА И КРЕПЛЕНИЕ ВЕНТИЛЯТОРОВ  
К СТРОИТЕЛЬНЫМ КОНСТРУКЦИЯМ**

**СТРОИТЕЛЬНЫЕ  
КОНСТРУКЦИИ И  
ИЗДЕЛИЯ.  
СЕРИЯ Г. 494-43  
Выпуски 2, 3, 12, 14**

Лист 2

Страница 4

**Д1АА ТЕХНИЧЕСКАЯ ХАРАКТЕРИСТИКА**

Установка и крепление вентиляторов предусмотрена на кирпичных стенах толщиной не менее 380 мм, панелях толщиной 200, 250, 300 мм и высотой 1200 и 1800 мм, железобетонных и металлических колоннах прямоугольного сечения размерами 300х300, 400х300, 500х300, 400х400, 500х400, 600х400, 800х400, 500х500, 600х500, 800х500, 900х400, 900х500, двухветвевых колоннах 1400х500 мм.

Для установки центробежных и осевых вентиляторов разработаны два варианта крепления кронштейнов на железобетонных колоннах:

- посредством шпилек в обхват колонны,
- крепление к закладным элементам в строительных конструкциях.

Кроме этого, для осевых вентиляторов разработан вариант установки вентилятора в проеме кирпичной стены.

Кронштейны для установки вентиляторов на панельных стенах крепятся к специальным рамам, установка которых производится с помощью шпилек, пропускаемых в продольных швах между панелями.

Номенклатура вентиляторов, обозначения документов для вариантов их установки и крепления приведены в таблицах 1, 2, 3.

**С2ВА УКАЗАНИЯ ПО ПРИМЕНЕНИЮ**

Рабочие чертежи предназначены для изготовления конструкций и установки вентиляторов силами монтажно-заготовительных участков организаций, ведущих монтаж систем отопления и вентиляции на объектах строительства различных отраслей промышленного и сельскохозяйственного производства.

Температурно-влажностные условия в местах размещения конструкций для установки вентиляторов:

- в соответствии с ГОСТ 12.1.005-88 для установки внутри производственных помещений;
- при температурах воздуха не ниже минус 40°С и относительной влажности до 100% (при температуре наружного воздуха не более +25°С) для наружных установок.

Кронштейны разработаны для установки в зданиях, расположенных в районах с сейсмичностью не более 6 баллов.

Крепления кронштейнов для установки вентагрегатов посредством шпилек в обхват колонны используется при реконструкции и техническом перевооружении сооружений.

Крепление к закладным элементам - при строительстве новых зданий (сооружений).

Проверка прочности строительных конструкций с учетом статических и динамических нагрузок от вентагрегатов и конструкций для их установки, а также разработка документации на установку закладных элементов в строительных изделиях выполняются в строительной части проекта.

**В7ЕА СОСТАВ ПРОЕКТНОЙ ДОКУМЕНТАЦИИ**

Выпуск 2 - Установка и крепление центробежных вентиляторов В.Ц14-46 с промежуточными диаметрами колес. Рабочие чертежи.

Выпуск 3 - Установка и крепление центробежных вентиляторов ВР-12-26, ВР-15-45.1. Часть 1, 2. Рабочие чертежи.

Выпуск 4 - Установка и крепление осевых вентиляторов В-2,3-130; В-06-300-6/25; В0-13-290. Рабочие чертежи.

Объем проектных материалов, приведенных к формату А4 - 652 формата

**В7ВА АВТОР ПРОЕКТА** Проектный институт "Харьковский Сантехпроект"  
310893, г. Харьков, ул. Тобольская, 42

**В7НА УТВЕРЖДЕНИЕ** Утверждены ГПСНИИ "Сантехпроект"  
Протокол от 15.01.92 № 29  
Введены в действие институтом "Харьковский Сантехпроект" с 01.10.1992г.  
Приказ от 04.03.1992г. № 17  
Срок действия - 1996г.

**В7КА ПОСТАВЩИК** АПП ЦИТП, 125878, Москва, А-445, ул. Смольная, 22

Инв. № 25391

Катал. л. № 067415