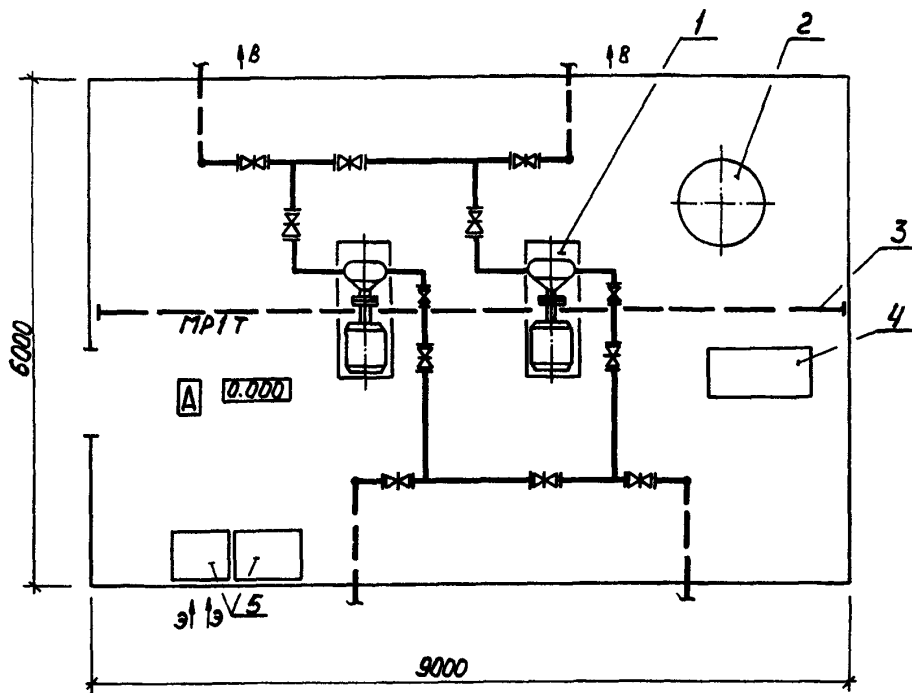


<b>СК-2</b>	<b>СТРОИТЕЛЬНЫЙ КАТАЛОГ</b> Часть 2 <b>ТИПОВЫЕ ПРОЕКТЫ ПРЕДПРИЯТИЯ, ЗДАНИЯ И СООРУЖЕНИЯ</b>	901-2-0169.90
<b>ОАО «ЦПП»</b>	НАСОСНЫЕ СТАНЦИИ АВТОМАТИЧЕСКОЙ УСТАНОВКИ ВОДЯНОГО ПОЖАРОТУШЕНИЯ ПРОИЗВОДИТЕЛЬНОСТЬЮ 150, 200, 300 куб.м в час	
<b>АПРЕЛЬ 1991</b>	<b>ТИПОВЫЕ ПРОЕКТНЫЕ РЕШЕНИЯ</b>	На 2-х страницах Страница 1

## ТЕХНОЛОГИЧЕСКАЯ СХЕМА



## ЭКСПЛИКАЦИЯ ОБОРУДОВАНИЯ

Поз.	Наименование	Кол.	Поз.	Наименование	Кол.
1	Агрегат электронасосный	2	4	Установка компрессорная передвижная СО-7Б с электродвигателем 4А100.5 2У3 N = 4 кВт	1
2	Аппарат вертикальный ВЭИ-1-1-1,0 (импульсное устройство)	1	5	Шкафы управления	2
3	Таль ручная передвижная червячная 1 т	1			

НАСОСНЫЕ СТАНЦИИ АВТОМАТИЧЕСКОЙ УСТАНОВКИ ВОДЯНОГО  
ПОЖАРОТУШЕНИЯ ПРОИЗВОДИТЕЛЬНОСТЬЮ 150, 200,  
300 куб.м в час

ТИПОВЫЕ ПРОЕКТНЫЕ  
РЕШЕНИЯ  
901-2-0169.90

Лист I  
Страница 2

#### ТЕХНИЧЕСКАЯ ХАРАКТЕРИСТИКА

Насосная станция автоматической установки водяного пожаротушения производительностью 150, 200, 300 м<sup>3</sup>/ч предназначена для питания водой автоматических установок пожаротушения.

Работа насосной станции предусматривается без постоянного дежурного персонала.

Для подачи воды на нужды пожаротушения в насосной станции устанавливаются два насоса (рабочий и резервный).

Управление насосами автоматическое и ручное. При возникновении загорания на объекте и получении команды от приборов, формирующих командный импульс, пожарный насос автоматически включается в работу. Питание насосной станции водой возможно от различных систем водопроводов, от открытых источников, от резервуаров.

Монтаж и демонтаж оборудования в насосной станции осуществляется с помощью подъемно-транспортного оборудования: талью червячной ручной грузоподъемностью I т.

#### ПОТРЕБНОСТЬ В СЫРЬЕ И РЕСУРСАХ

Вода 300 м<sup>3</sup>/ч

Потребная электрическая  
мощность 109,6 кВт

Наименование	Кол.
V15A СТОИМОСТЬ	
V15B Общая сметная стоимость тыс.руб.	10,43
в том числе:	
V15K Строительно-монтажных работ "	3,09
V15O Оборудования "	7,34

Наименование	Кол.
V4KA ЭКСПЛУАТАЦИОННЫЕ ПОКАЗАТЕЛИ	
V4KM Расход воды л/с	83,5
V4KK Потребная электрическая мощность кВт	109,6

#### ДОПОЛНИТЕЛЬНЫЕ ДАННЫЕ

Данные типовые проектные решения разработаны взамен типового проекта 901-2-140.85. Показатели приведены для насосной станции производительностью 300 м<sup>3</sup>/ч. Сметная стоимость определена по нормам и ценам, введенным в действие с 1984 года. Расчетный показатель - I м<sup>3</sup>/ч.

#### B7EA СОСТАВ ПРОЕКТНОЙ ДОКУМЕНТАЦИИ

- Альбом I - Общая пояснительная записка  
Технологические решения  
Электроуправление, электроосвещение
  - Альбом 2 - Спецификации оборудования
  - Альбом 3 - Ведомости потребности в материалах
  - Альбом 4 - Сметы
- Объем проектных материалов, приведенных к формату А4 - 317 форматок

B7BA АВТОР ПРОЕКТА СПКБ "Система", г.Иваново. I53032, Иваново, 32, ул.Станкостроителей, IO

B7NA УТВЕРЖДЕНИЕ Утверждены и введены в действие приказом СПКБ "Система" г.Иваново № 25 от 4 декабря 1990 года.

B7KA ПОСТАВЩИК ОАО «ЦПП», 127238, Москва, Дмитровское ш., 46, к. 2